



Digicel

Presentación de la Compañía

Enero 2023





Contenido

01 Resumen de la Compañía

02 Perímetro de la Transacción

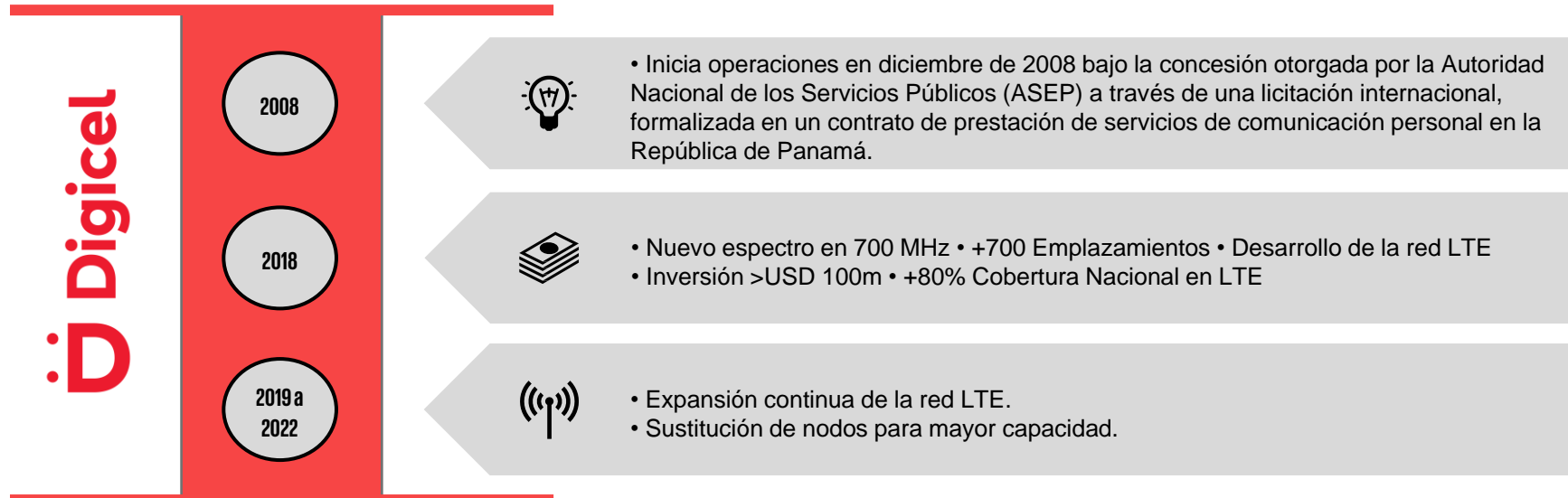
01

Resumen de la Compañía

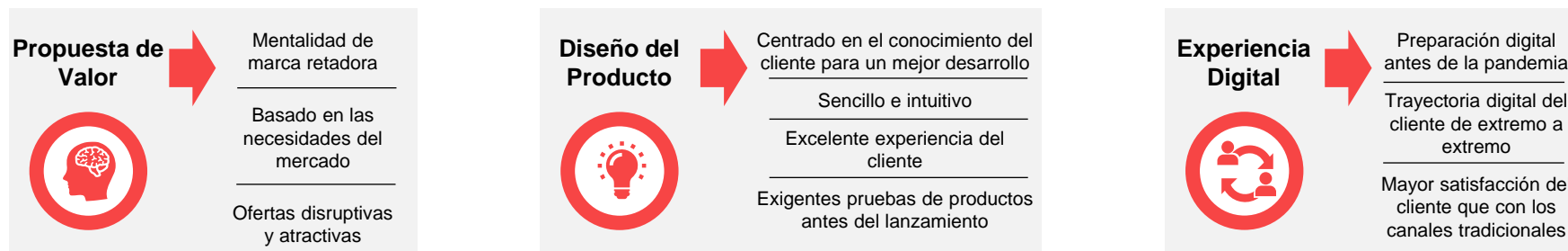


Cronología de eventos

Digicel inició sus operaciones en 2008 con una inversión de 86 millones de dólares en la concesión de telefonía móvil, para ofrecer cobertura nacional en 2G y 3G. Inició con dos canales de atención al cliente y un canal para distribución nacional tercerizado.



El valor de marca de la Compañía es reconocido como Disruptiva y Joven con una base de clientes fieles.



Principales ventajas de Digicel

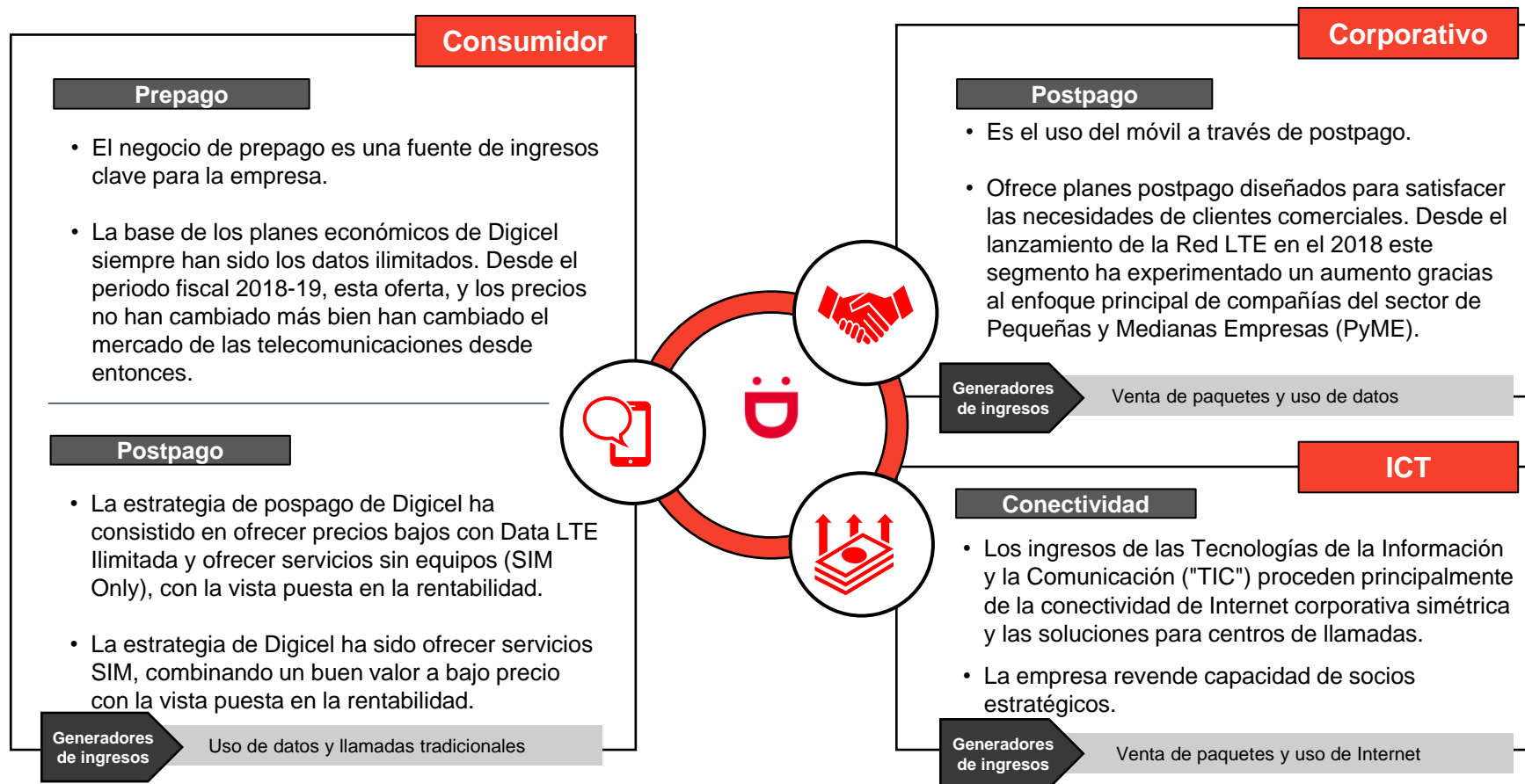
Digicel es una empresa con 15 años de operaciones en Panamá con un importante posicionamiento en el segmento de telecomunicaciones y telefonía móvil. Las principales ventajas competitivas de la empresa son:



Fuente: Información proporcionada por la Compañía

Fuentes de Ingresos

Las principales fuentes de ingresos de Digicel proceden de sus consumidores y empresas, con una mezcla equilibrada entre prepago, pospago y TIC.



Fuente: Información proporcionada por la Compañía

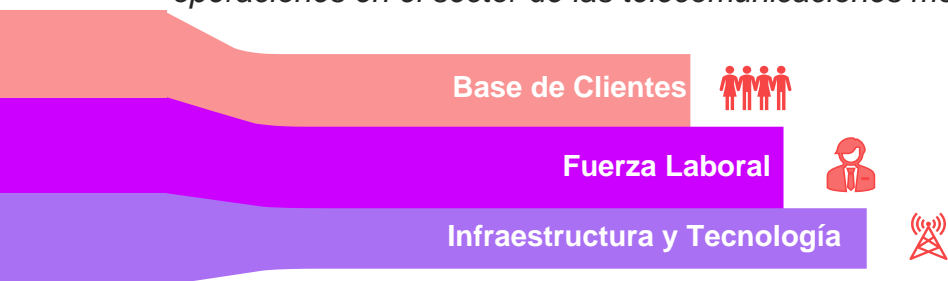
02

Perímetro de la Transacción



Una Operación en Curso

Los activos incluidos como parte de la transacción permiten al nuevo operador desde el primer día llevar a cabo las operaciones en el sector de las telecomunicaciones móviles en Panamá.



Base de Clientes: el perímetro de transacciones incluye una base de clientes fieles compuesta por aproximadamente **~300 mil suscriptores**.



Fuerza Laboral: equipo de alto rendimiento compuesto por ~170 empleados. Esta fuerza laboral ha permitido a la empresa disponer de una organización adaptada al volumen de negocio, con una cultura resistente y una eficiencia operativa superior a la media.



Tecnología e Infraestructura Instalada: para atender la oferta comercial LTE, 3G y plataformas pertinentes, incluyendo una operación de una red compuesta por +700 sitios con una cobertura poblacional >80%.

Fuente: Información proporcionada por la Compañía