



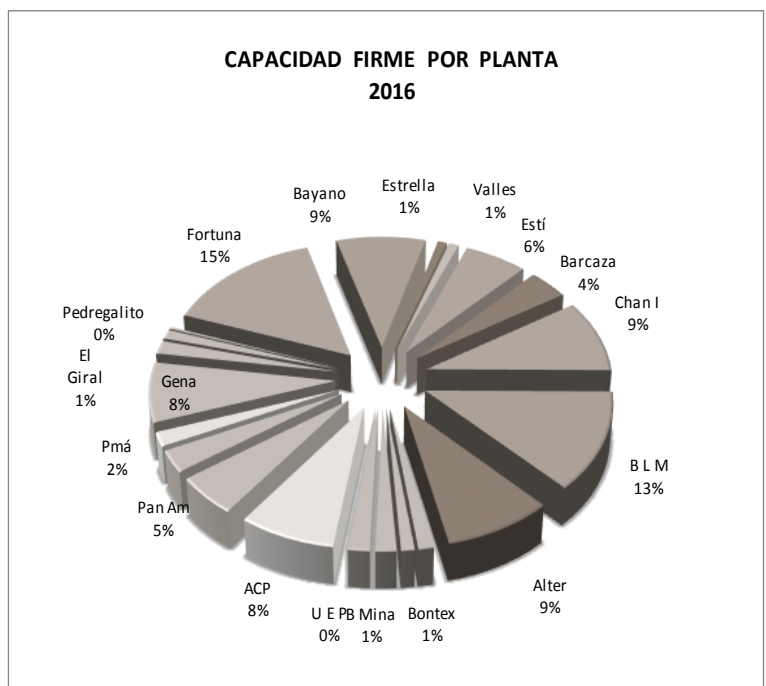
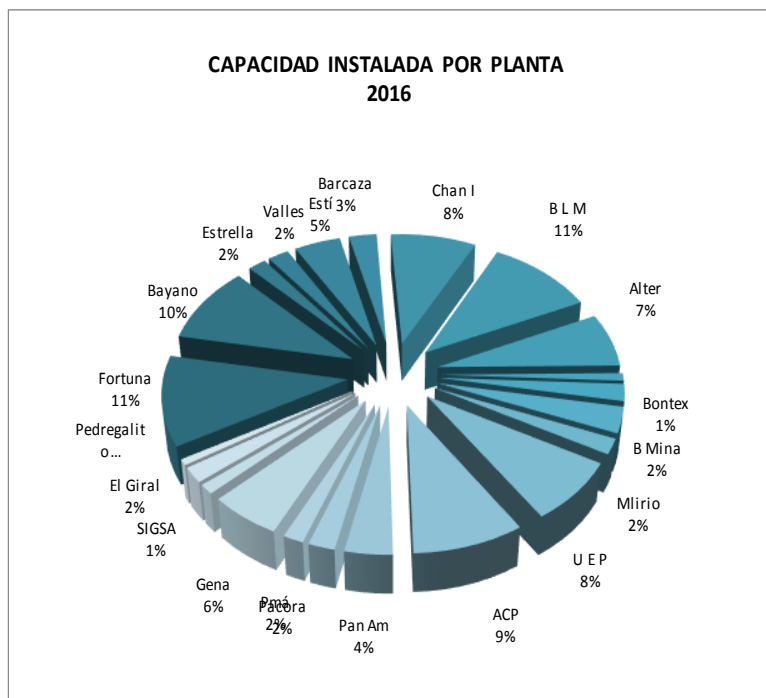
DATOS RELEVANTES DEL MERCADO ELÉCTRICO PANAMEÑO
SEPTIEMBRE DE 2016

CONTENIDO

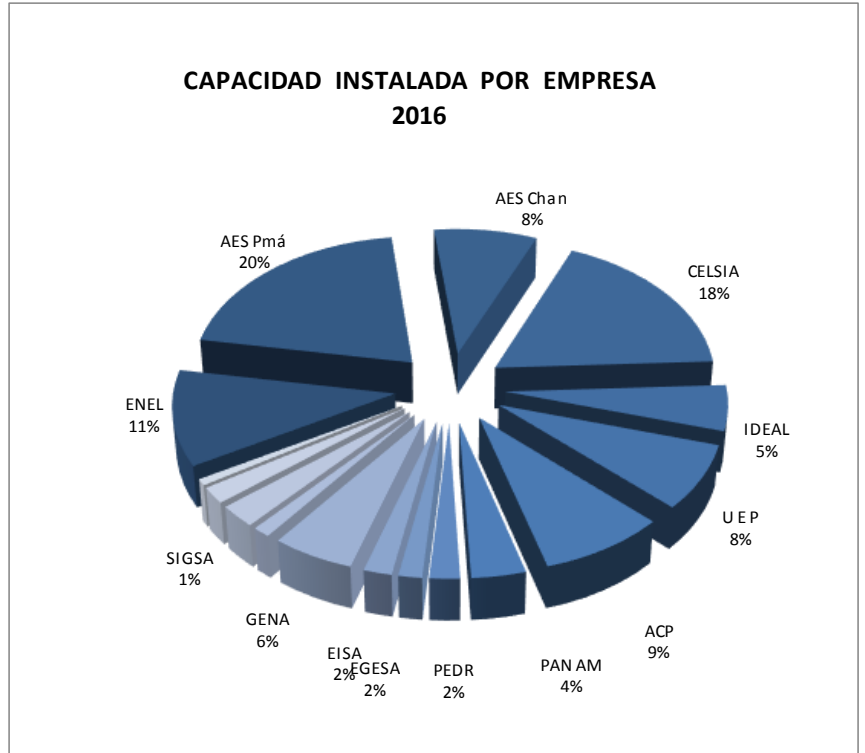
I.	CAPACIDAD INSTALADA Y CAPACIDAD FIRME POR AGENTE Y POR PLANTA	3
II.	CAPACIDAD INSTALADA Y CAPACIDAD FIRME VS DEMANDA MÁXIMA MENSUAL	6
III.	POTENCIA FIRME CONTRATADA Y POTENCIA DISPONIBLE DE LOS AGENTES HIDRÁULICOS Y TÉRMICOS	7
IV.	GENERACIÓN POR EMPRESA Y POR PLANTA	8
V.	CAPACIDAD INSTALADA POR TIPO DE TECNOLOGÍA	9
VI.	IMPORTACIONES Y EXPORTACIONES	9
VII.	COMPRA Y VENTA DE ENERGÍA EN EL MERCADO OCASIONAL	10
VIII.	PRECIO PROMEDIO PONDERADO DE LA POTENCIA CONTRATADA	11
IX.	COSTO MARGINAL DEL SISTEMA	12
X.	DEMANDA MÁXIMA MENSUAL Y ANUAL	12
XI.	COSTOS DE POTENCIA Y ENERGÍA CONTRATADA	13
XII.	ENERGÍA ADQUIRIDA EN CONTRATOS Y EN EL MERCADO OCASIONAL POR LAS DISTRIBUIDORAS	14
XIII.	CLIENTES, VENTAS E INGRESOS POR DISTRIBUIDORA	14

I. CAPACIDAD INSTALADA Y CAPACIDAD FIRME POR AGENTE Y POR PLANTA

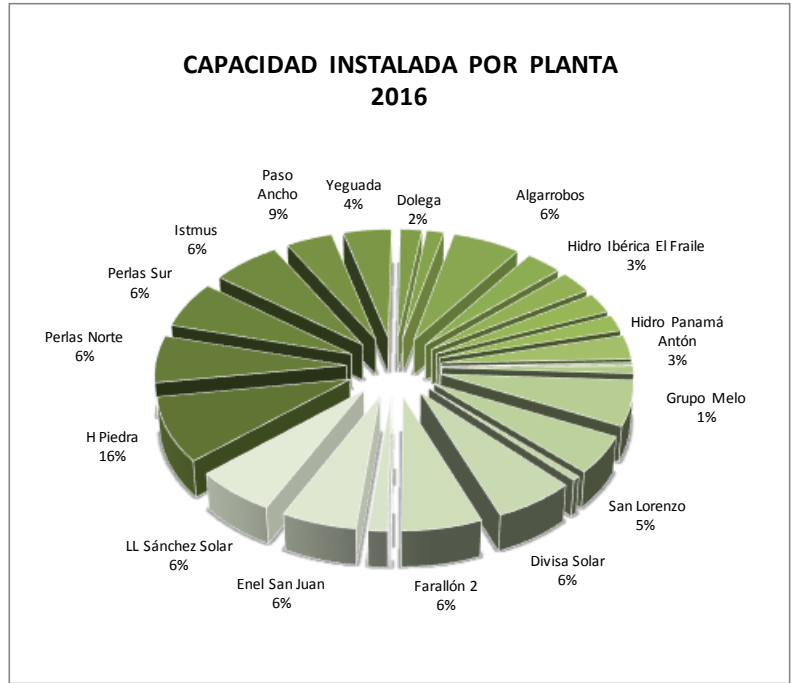
Empresa	Planta	Capacidad Instalada MW	Capacidad Firme MW
ENEL	Fortuna	300.00	284.00
AES Pmá	Bayano	260.00	160.12
AES Pmá	Estrella	47.20	16.13
AES Pmá	Valles	54.76	17.63
AES Pmá	Estí	120.00	112.67
AES Pmá	Barcaza	72.00	72.00
AES Chan	Chan I	222.17	175.33
CELSIA	B L M	280.00	240.50
CELSIA	Alter	179.42	164.21
CELSIA	Bontex	25.34	23.04
IDEAL	B Mina	56.80	20.07
IDEAL	Baitún	85.90	31.09
EISA	Mlirio	51.60	32.38
U E P	U E P	205.00	0.00
ACP	ACP	231.54	144.50
PAN AM	Pan Am	99.00	96.00
PEDR POWER	Pacora	55.35	53.00
EGESA	Pmá	42.80	34.00
GENA	Gena	150.00	144.50
SIGSA	SIGSA	32.18	32.00
VALLEY	El Giral	50.85	22.00
PEDRGLITO	Pedregalito	20.00	5.25
R CHICO	Río Chico	10.00	3.22
H CAISÁN	El Alto	69.48	22.14
A VALLE	Alto valle	15.50	3.06
CALDERA	Mendre 1	19.75	3.90
Fountain	Fountain	58.00	5.00
H Eco Teribe	Bonyic	31.80	20.00
ELECTROG	Mendre 2	7.80	1.56
OTROS	Otros	158.86	34.98
TOTAL		3,013.10	1,974.28



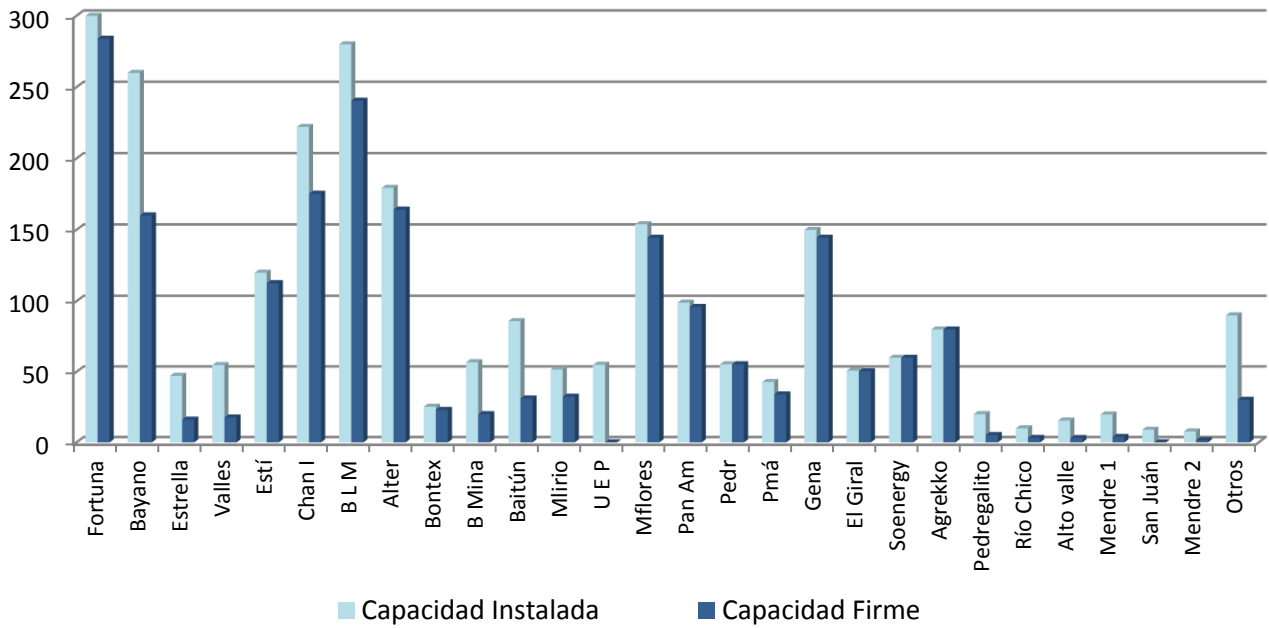
Empresa	Capacidad Instalada MW	Capacidad Firme MW
ENEL	300.00	284.00
AES Pmá	553.96	378.55
AES Chan	222.17	175.33
CELSIA	484.76	427.75
IDEAL	142.70	51.16
U E P	205.00	0.00
ACP	231.54	144.50
PAN AM	99.00	96.00
PEDR	55.35	53.00
EGESA	42.80	34.00
EISA	51.60	32.38
GENA	150.00	144.50
SIGSA	32.18	32.00
H CAISÁN	69.48	22.14
VALLEY	50.85	22.00
CALDERA	19.75	3.90
PEDREGALITO	20.00	5.25
R CHICO	10.00	3.22
A VALLE	15.50	3.06
Fountain	58.00	5.00
H Eco Teribe	31.80	20.00
MENDRE 2	7.80	1.56
OTROS	158.86	34.98
TOTAL	3,013.10	1,974.28



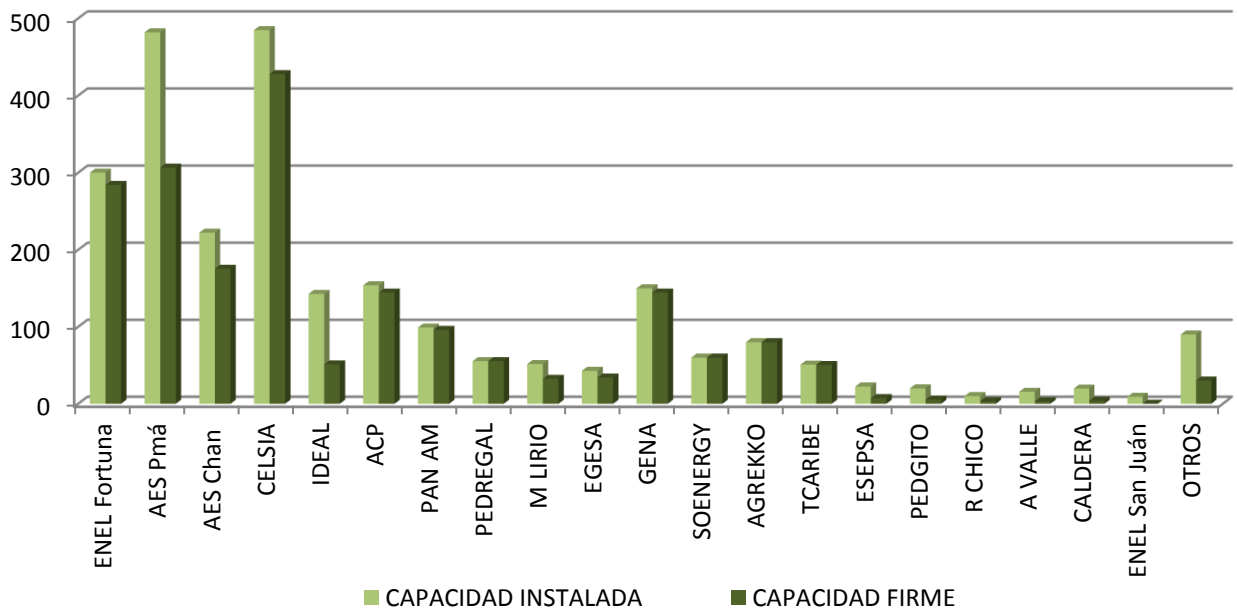
OTROS	Capacidad Instalada	Capacidad Firme
	MW	MW
H Piedra RP 490	14.00	3.00
Perlas Norte	10.00	2.46
Perlas Sur	10.00	2.46
Istmus	10.00	2.49
Paso Ancho	6.78	4.30
Yeguada	7.00	3.00
Dolega	3.12	1.10
Macho de Monte	2.50	0.80
Algarrobos	9.86	2.41
Hidro Ibérica El Fraile	5.30	5.00
Saltos del Francolí	4.74	0.91
Hidro Panamá Antón	4.30	0.74
Hidro Boquerón Macano	3.50	0.90
Bugaba 1 Emnadesa	5.14	0.50
Hidro Candela Eleta	0.53	0.13
Grupo Melo	1.57	1.57
Corp Istmo Las cruces	9.70	3.21
San Lorenzo	8.12	2.00
Coclé Solar Azucarera	0.96	0.00
Divisa Solar	9.99	0.00
Farallón 2	9.96	0.00
G Solar Albrook	0.10	0.00
Sarigua Egesa	2.40	0.00
Enel San Juan	9.30	0.00
LL Sánchez Solar	9.99	0.00
Total	158.86	34.98



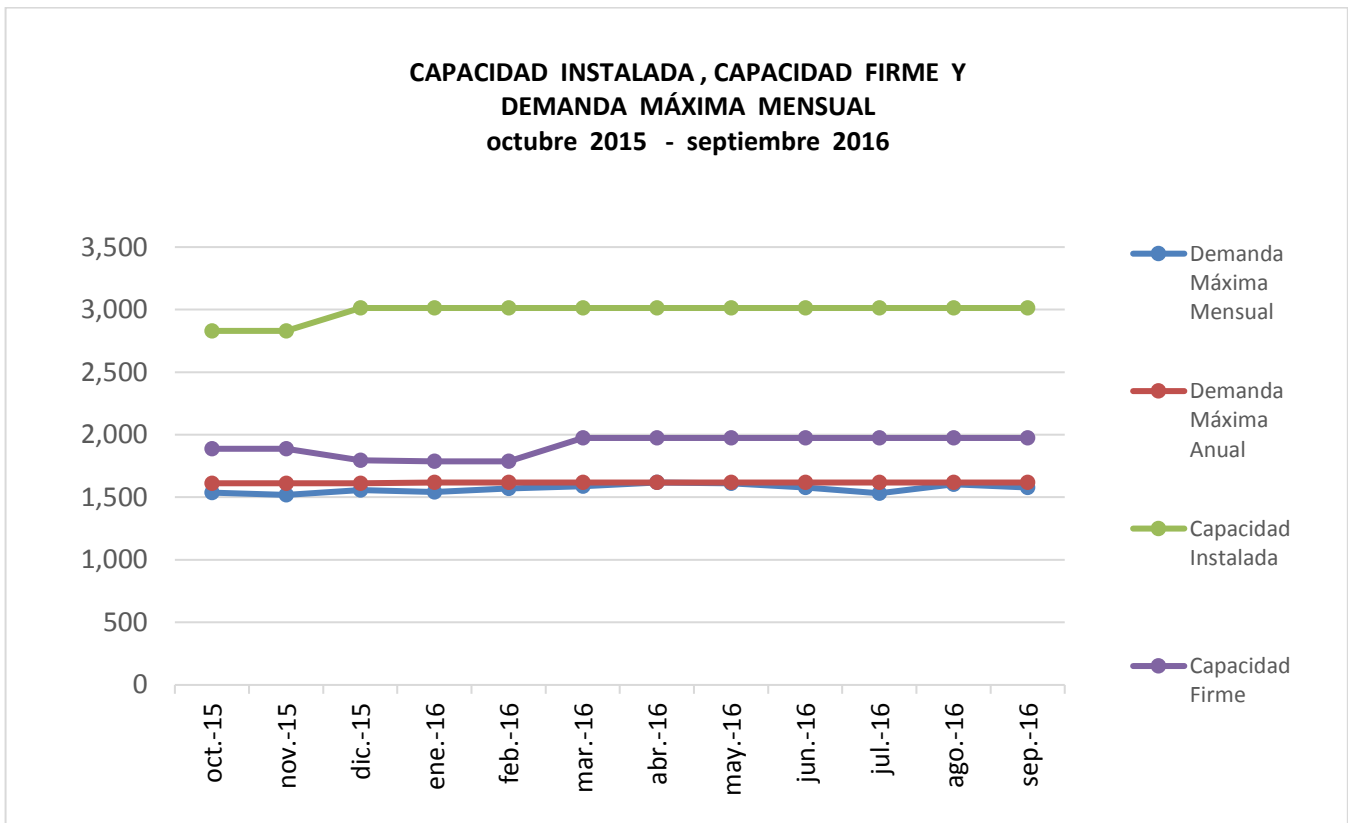
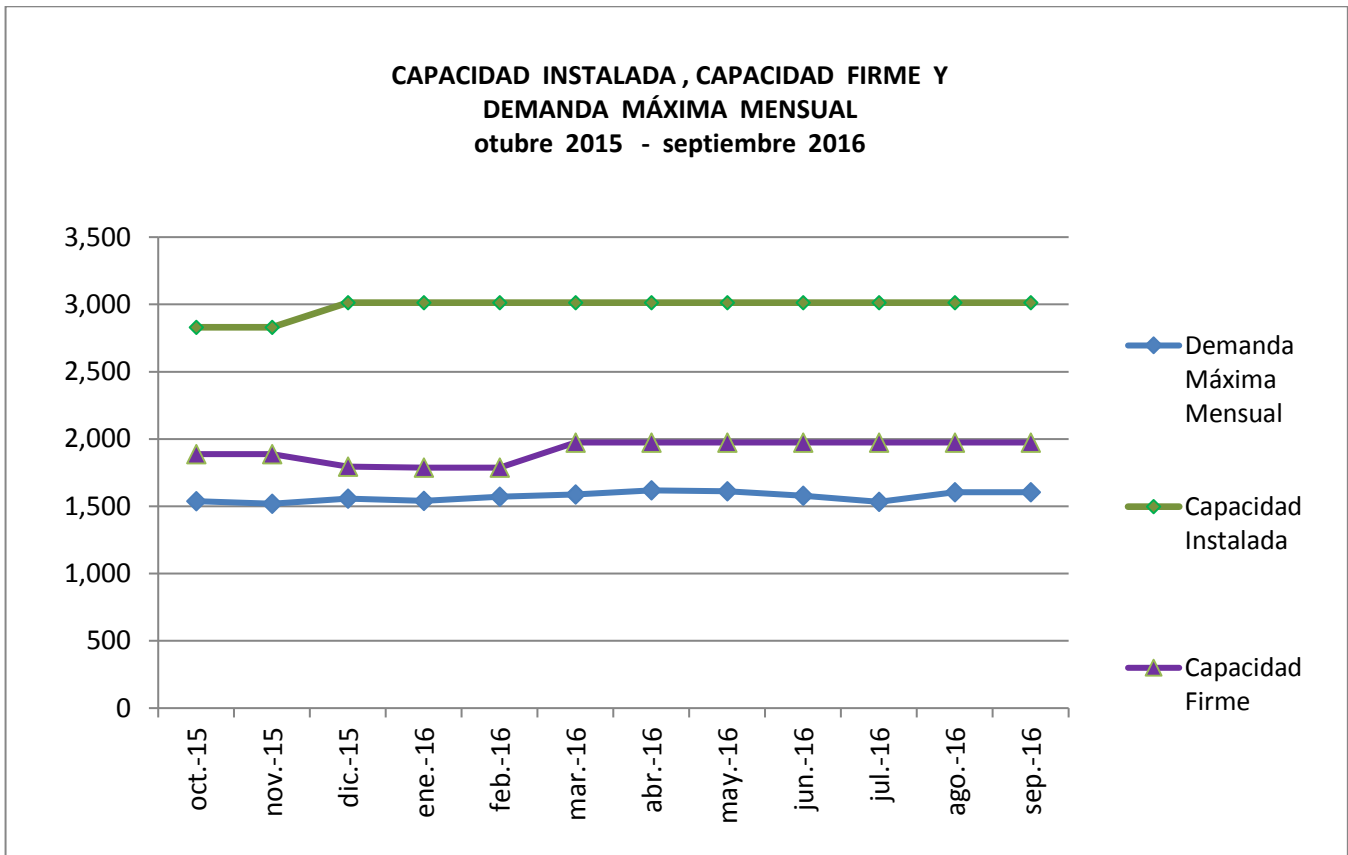
CAPACIDAD INSTALADA Y CAPACIDAD FIRME POR PLANTA (MW) 2016



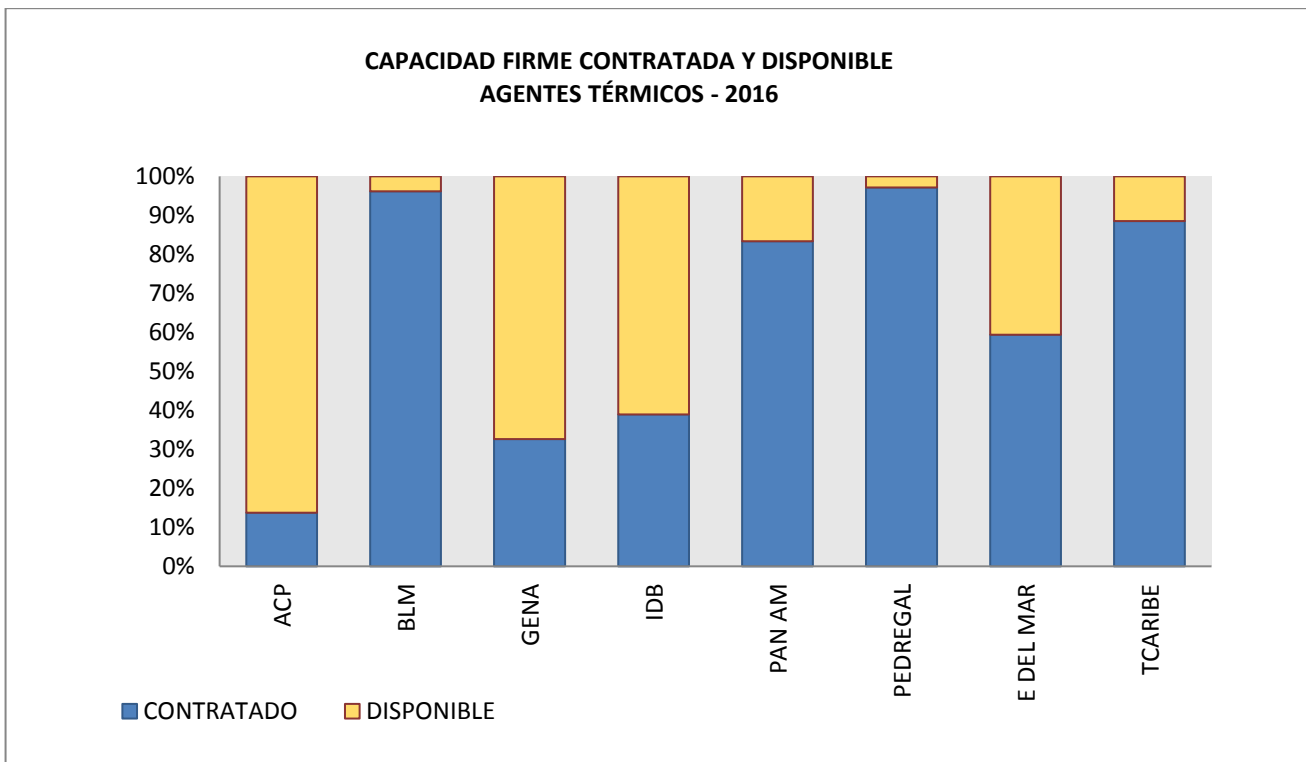
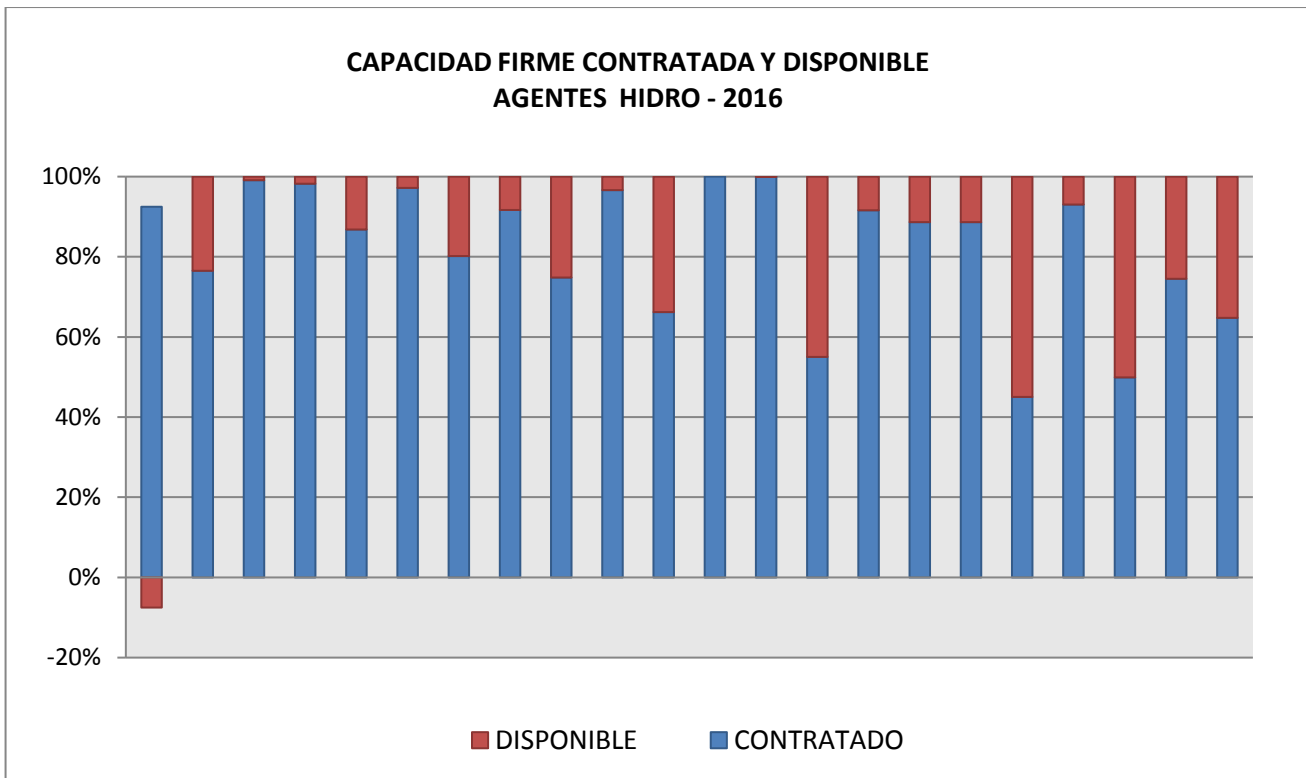
CAPACIDAD INSTALADA Y CAPACIDAD FIRME POR EMPRESA (MW) 2016



II. CAPACIDAD INSTALADA Y CAPACIDAD FIRME VS DEMANDA MÁXIMA MENSUAL

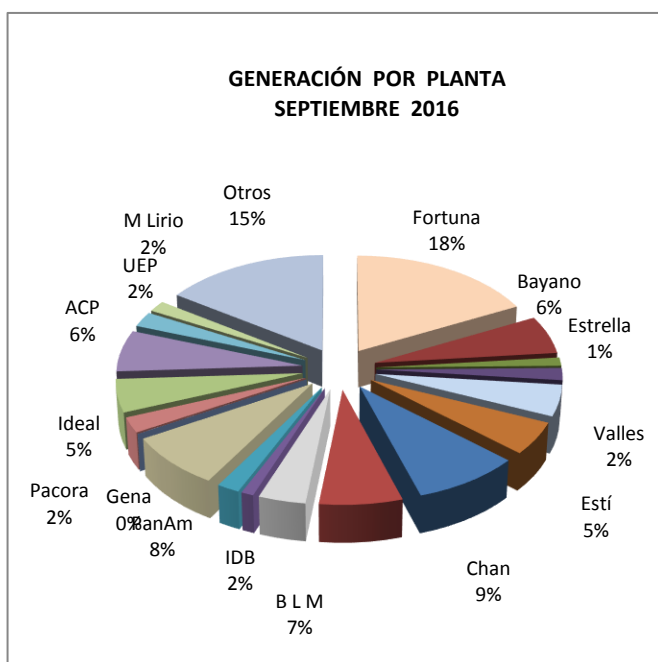


III. POTENCIA FIRME CONTRATADA Y POTENCIA DISPONIBLE DE LOS AGENTES HIDRÁULICOS Y TÉRMICOS



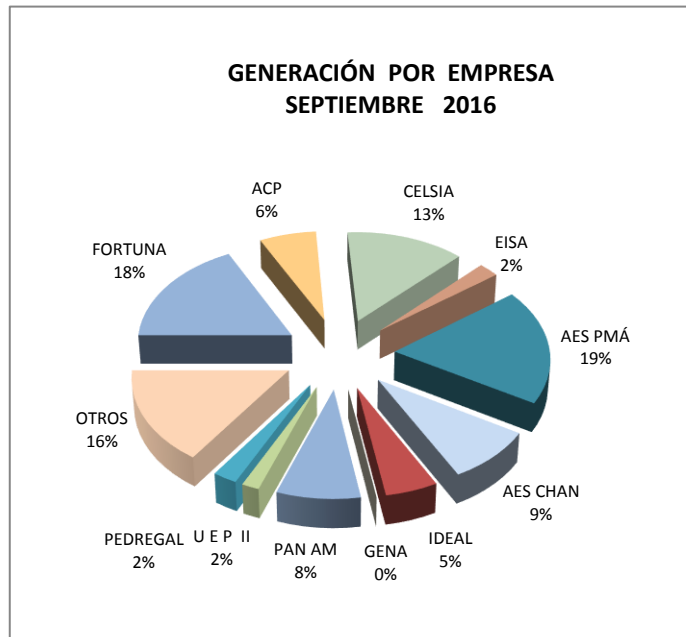
IV. GENERACIÓN POR EMPRESA Y POR PLANTA

Empresa	Planta	MWh
ENEL	Fortuna	134,090.14
AES Pmá	Bayano	95,900.49
AES Pmá	Estrella	15,321.51
AES Pmá	Valles	23,434.03
AES Pmá	Estí	57,490.04
AES Pmá	E de Mar	29,328.43
AES Chan	Chan	43,558.85
CELSIA	B L M	67,962.10
CELSIA	Alternegy	42,766.71
CELSIA	Bontex	11,250.16
CELSIA	IDB	7,893.4
PAN AM	PanAm	33,848.29
GENA	Gena	47.63
PEDREGAL	Pacora	10,778.63
IDEAL	Ideal	60,863.28
ACP	ACP	42,368.16
EISA	M Lirio	25,434.23
UEP Penonomé	UEP	11,115.38
OTROS	Otros	169,547.69
	TOTAL	882,999.20



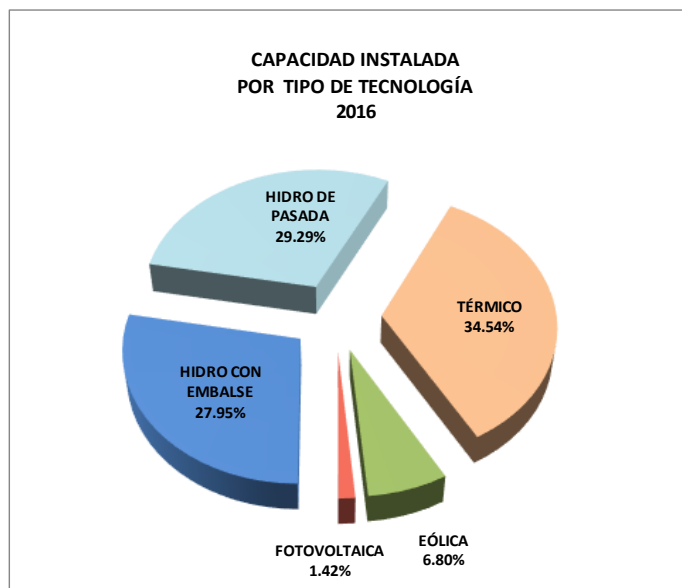
OTROS		
Empresa	Planta	MWh
Alto valle	A Valle	5,938.92
Café Eleta	Caldeco	8,466.23
San Lorenzo	S Lorenzo	4,823.24
Pedregalito	Pedregalito	9,516.90
Río Chico	Río Chico	6,296.73
Hidro Caisán	H Caisán	23,870.45
Paso Ancho	P Ancho	1,757.49
Istmus	Concepción	6,647.73
Perlas Norte	P Norte	6,739.56
Perlas Sur	P Sur	6,772.11
Saltos Francolí	Planetas	2,300.76
Hidro Ibérica	El Fraile	2,478.91
Emnadesa	Bugaba	4,857.81
Hidro Boquerón	Macano	2,470.75
Fountain	Bajo Frío	23,983.14
Electrogen Istmo	Mendre 2	3,369.49
Esepsa	Yeguada	3,511.17
Esepsa	Dolega	1,331.67
Esepsa	M Monte	1,112.98
Esepsa	Algarrobos	3,922.02
Hidro Panamá	Antón	1,871.49
Hid Candela	Hid Candela	89.56
Hidro Piedra	RP 490	8,346.32
Corp Isrmo	Corp Isrmo	6,872.65
H Eco Teribe	H Teribe	9,605.34
EGESA	Sarigua	155.56
Kanan	Kanan	4,800.98
Jinro	Jinro	365.74
Azuero Venture	Azuero Venture	1,516.44
Coclé Venture	Coclé Venture	1,315.74
Panamá Venture	Panamá Venture	1,350.74
G Solar	Albrook	8.77
Enel	San Juan	1,278.92
Azucarera	Coclé Solar	128.95
Llano Sánchez	Ll. Sánchez	178.48
Farallón Solar 2	Farallón 2	82.60
Divisa Solar	D Solar	1,086.18
Valley Rise	El Giral	325.15
TOTAL		169,547.69

Empresa	MWh
FORTUNA	134,090.14
ACP	42,368.16
CELSIA	129,872.41
EISA	25,434.23
AES PMÁ	221,474.50
AES CHAN	43,558.85
IDEAL	60,863.28
GENA	47.63
PAN AM	33,848.29
U E P II	11,115.38
PEDREGAL	10,778.63
OTROS	169,547.69
TOTAL	882,999.20



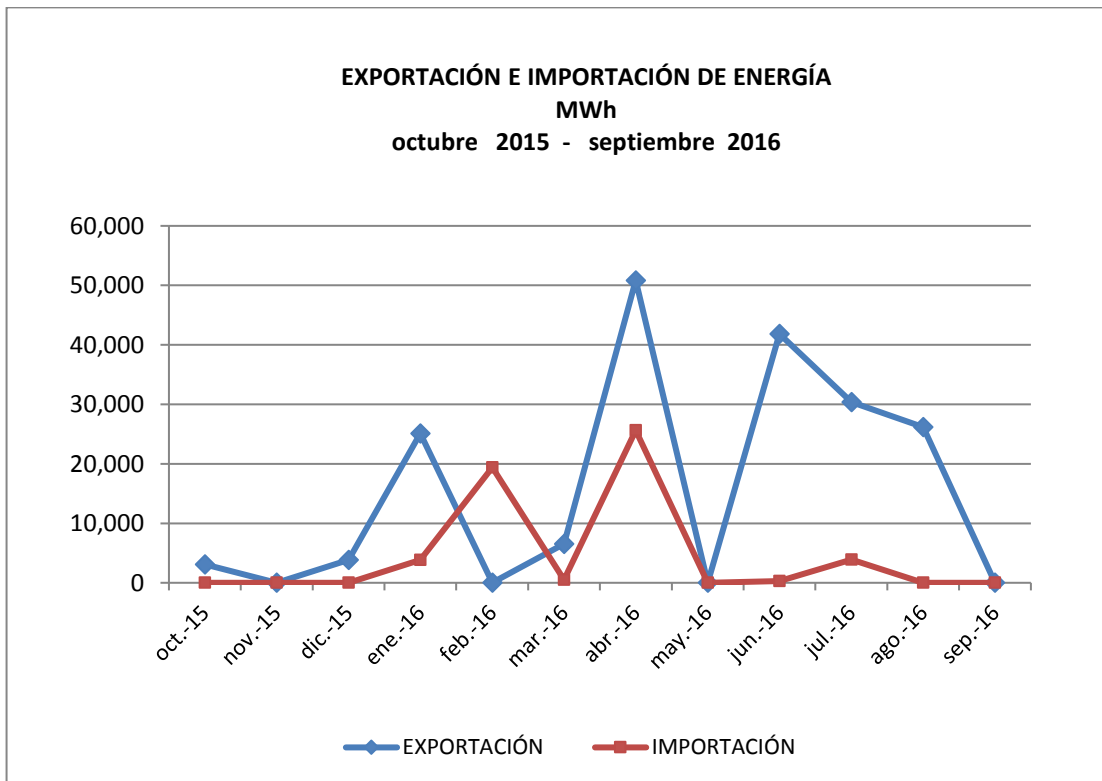
V. CAPACIDAD INSTALADA POR TIPO DE TECNOLOGÍA

TIPO DE TECNOLOGÍA	MW	%
HIDRO CON EMBALSE	842.17	27.95%
HIDRO DE PASADA	882.51	29.29%
TÉRMICO	1,040.72	34.54%
EÓLICA	205.00	6.80%
FOTOVOLTAICA	42.70	1.42%
TOTAL	3,013.10	100%



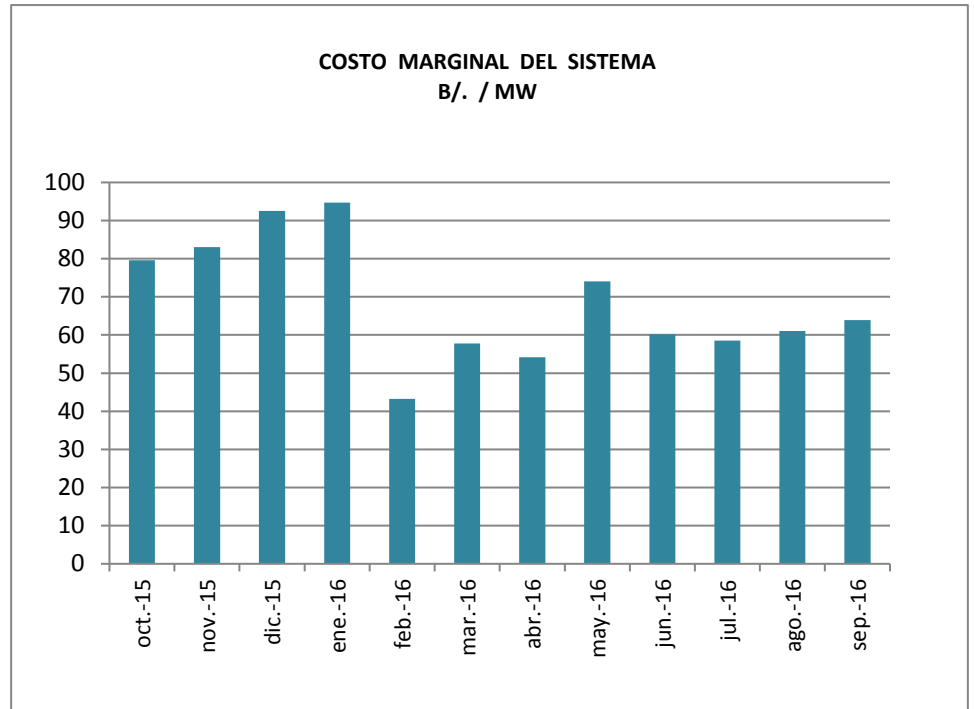
VI. IMPORTACIONES Y EXPORTACIONES

	EXPORTACIÓN MWh	IMPORTACIÓN MWh
oct-15	3,070.62	0.00
nov-15	0.00	0.00
dic-15	3,864.81	0.00
ene-16	25,094.55	3,822.37
feb-16	13.09	19,418.07
mar-16	6538.25	510.00
abr-16	50,838.17	25,617.64
may-16	0.00	0.00
jun-16	41,855.45	309.77
jul-16	30,388.03	3,894.53
ago-16	26,200.95	0.00
sep-16	0.00	0.00



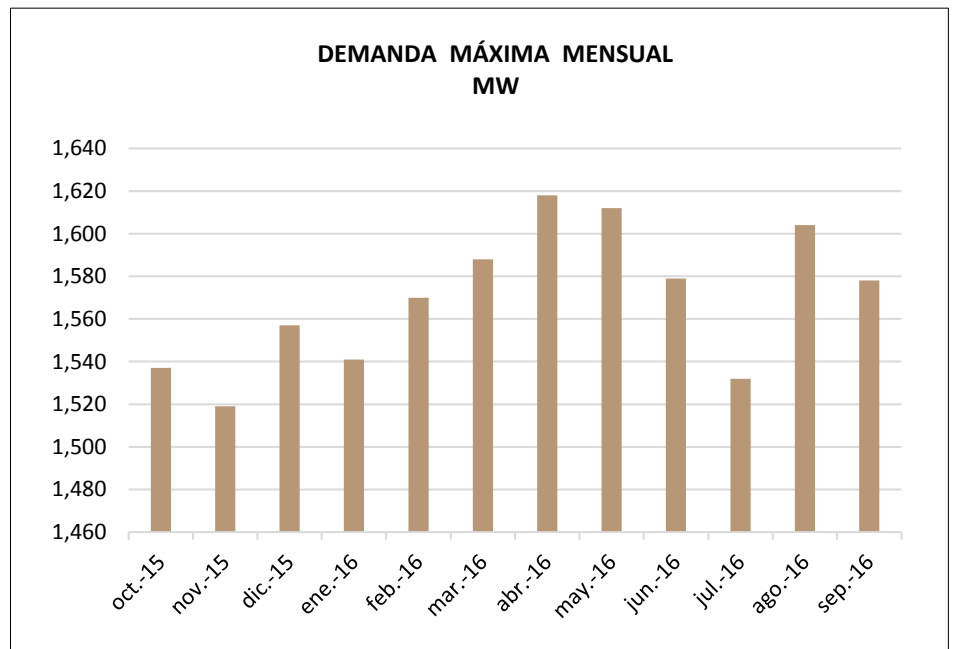
VII. COSTO MARGINAL DEL SISTEMA

	CMS B/. / MWh
oct-15	79.59
nov-15	83.04
dic-15	92.56
ene-16	94.72
feb-16	43.24
mar-16	57.8
abr-16	54.2
may-16	74.07
jun-16	60.17
jul-16	58.53
ago-16	61.07
sep-16	63.89



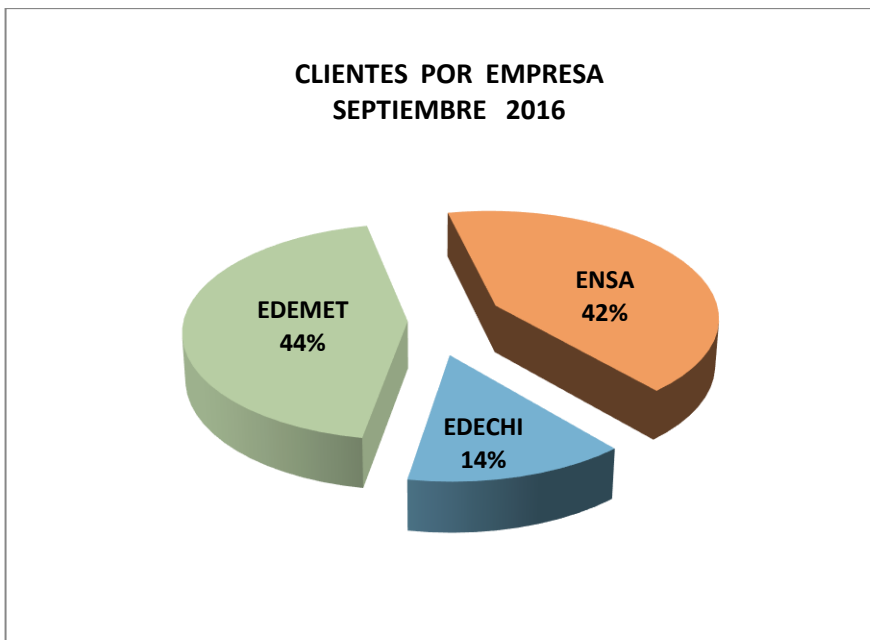
VIII. DEMANDA MÁXIMA MENSUAL Y ANUAL

	Demanda Máxima
oct-15	1,537
nov-15	1,519
dic-15	1,557
ene-16	1,541
feb-16	1,570
mar-16	1,588
abr-16	1,618
may-16	1612
jun-16	1579
jul-16	1,532
ago-16	1,604
sep-16	1,578

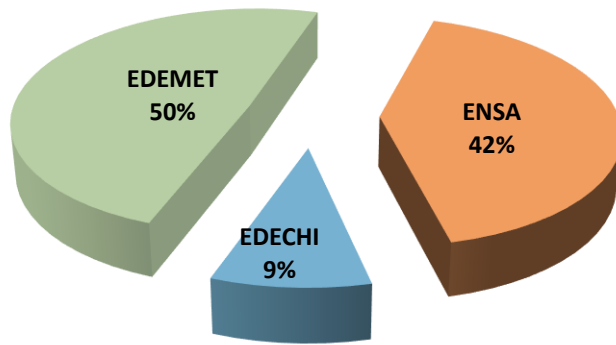


XI. CLIENTES, VENTAS E INGRESOS POR DISTRIBUIDORA

	NÚMERO DE CLIENTES	VENTAS (kWh)	INGRESOS US \$
EDEMET	450,581	341,827,632	56,620,054
ENSA	431,995	290,120,117	45,438,258
EDECHI	144,508	63,833,295	13,018,149
TOTAL	1,027,084	695,781,044	115,076,460.54



**VENTAS DE ENERGÍA POR EMPRESA
SEPTIEMBRE 2016**



**INGRESOS POR EMPRESA
SEPTIEMBRE 2016**

