



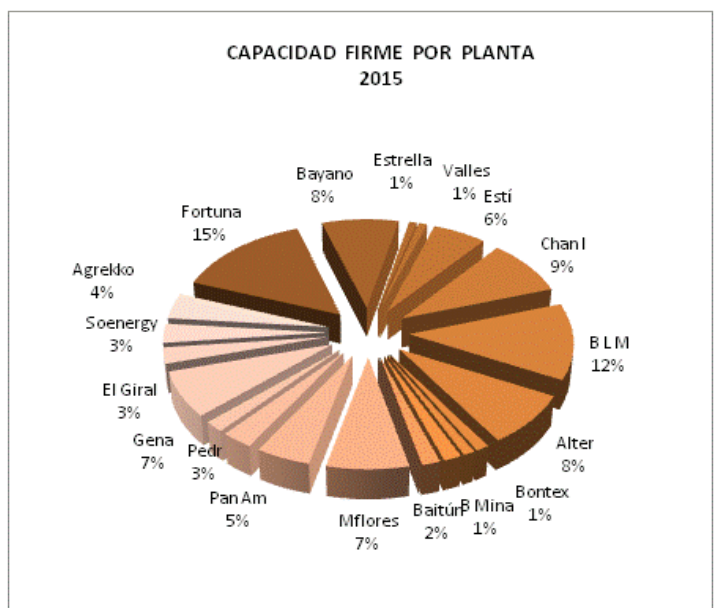
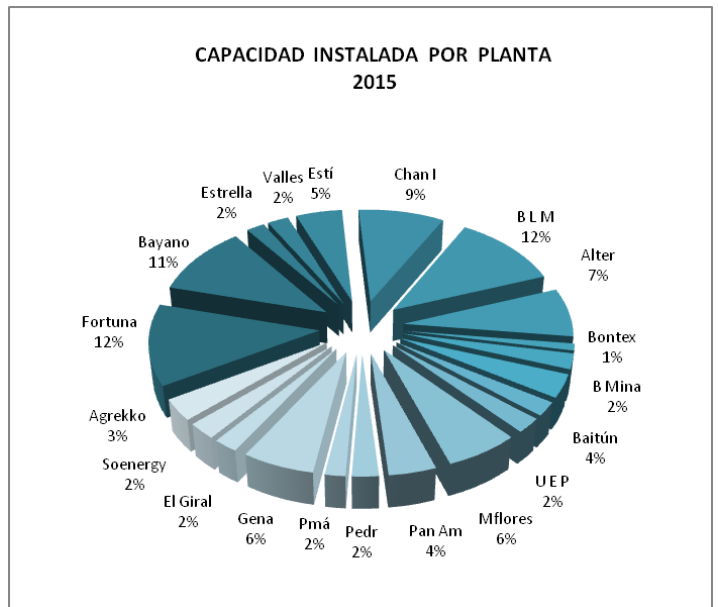
DATOS RELEVANTES DEL MERCADO ELÉCTRICO PANAMEÑO
SEPTIEMBRE DE 2015

CONTENIDO

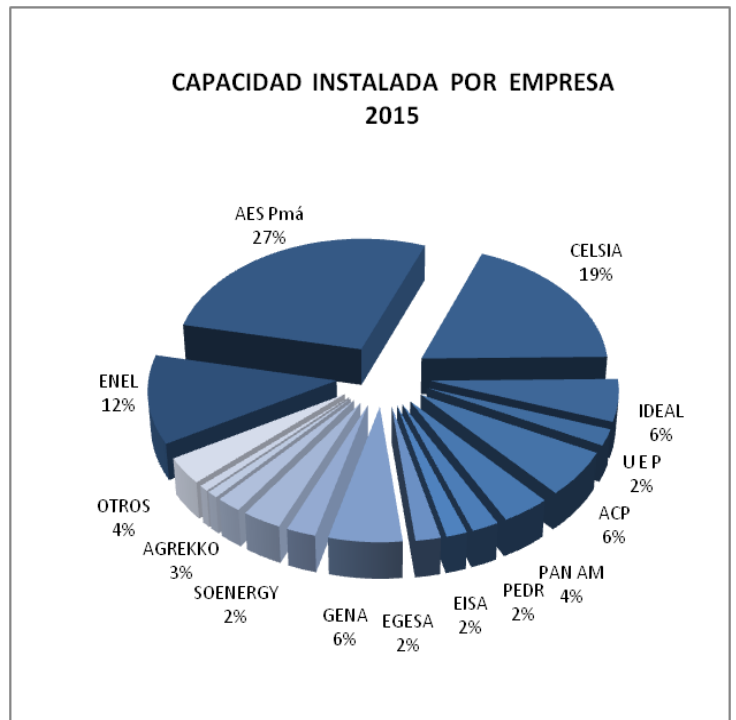
I.	CAPACIDAD INSTALADA Y CAPACIDAD FIRME POR AGENTE Y POR PLANTA	3
II.	CAPACIDAD INSTALADA Y CAPACIDAD FIRME VS DEMANDA MÁXIMA MENSUAL	6
III.	POTENCIA FIRME CONTRATADA Y POTENCIA DISPONIBLE DE LOS AGENTES HIDRÁULICOS Y TÉRMICOS	7
IV.	GENERACIÓN POR EMPRESA Y POR PLANTA	8
V.	CAPACIDAD INSTALADA POR TIPO DE TECNOLOGÍA	9
VI.	IMPORTACIONES Y EXPORTACIONES	9
VII.	COMPRA Y VENTA DE ENERGÍA EN EL MERCADO OCASIONAL	10
VIII.	PRECIO PROMEDIO PONDERADO DE LA POTENCIA CONTRATADA	11
IX.	COSTO MARGINAL DEL SISTEMA	12
X.	DEMANDA MÁXIMA MENSUAL Y ANUAL	12
XI.	COSTOS DE POTENCIA Y ENERGÍA CONTRATADA	13
XII.	ENERGÍA ADQUIRIDA EN CONTRATOS Y EN EL MERCADO OCASIONAL POR LAS DISTRIBUIDORAS	14
XIII.	CLIENTES, VENTAS E INGRESOS POR DISTRIBUIDORA	14

I. CAPACIDAD INSTALADA Y CAPACIDAD FIRME POR AGENTE Y POR PLANTA

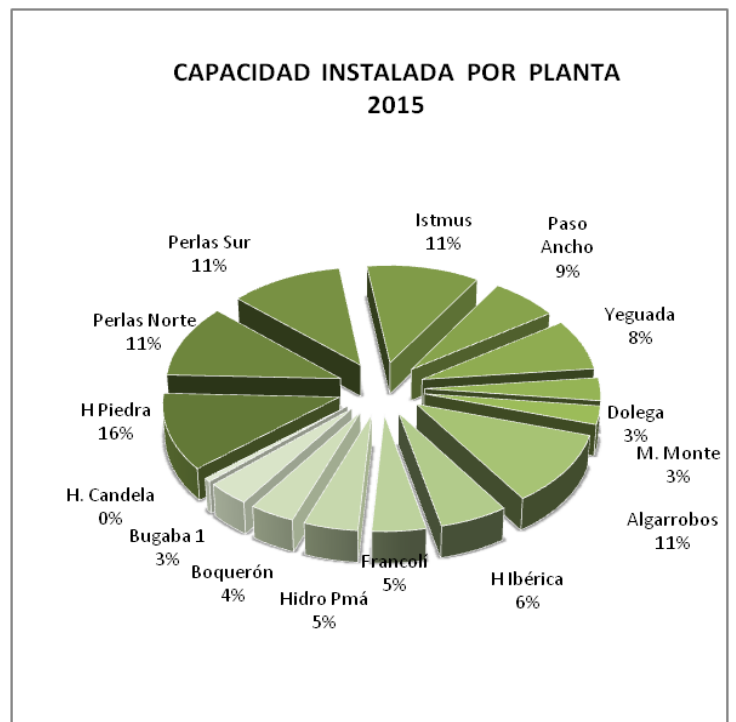
Empresa	Planta	Capacidad Instalada	Capacidad Firme
		MW	MW
ENEL	Fortuna	300.00	284.00
AES Pmá	Bayano	260.00	160.12
AES Pmá	Estrella	47.20	16.13
AES Pmá	Valles	54.76	17.63
AES Pmá	Estí	120.00	112.67
AES Chan	Chan I	222.17	175.33
CELSIA	B L M	280.00	240.50
CELSIA	Alter	179.43	164.21
CELSIA	Bontex	25.34	23.04
IDEAL	B Mina	56.80	20.07
IDEAL	Baitún	85.90	31.09
EISA	Mlirio	51.60	32.38
U E P	U E P	55.00	0.00
ACP	Mflores	153.92	144.50
PAN AM	Pan Am	99.00	96.00
PEDR	Pedr	55.35	55.35
EGESA	Pmá	42.80	34.00
GENA	Gena	150.00	144.50
VALLEY	El Giral	50.85	50.40
SOENERGY	Soenergy	60.00	60.00
AGREKKO	Agrekko	80.00	80.00
PEDREG	Pedregalito	20.00	5.25
R CHICO	Río Chico	10.00	3.22
A VALLE	Alto valle	15.50	3.06
CALDERA	Mendre 1	19.75	3.90
ENEL	San Juan	9.00	0.00
ELECTROG	Mendre 2	7.80	1.56
OTROS	Otros	89.97	30.20
	TOTAL	2,602.14	1,989.11



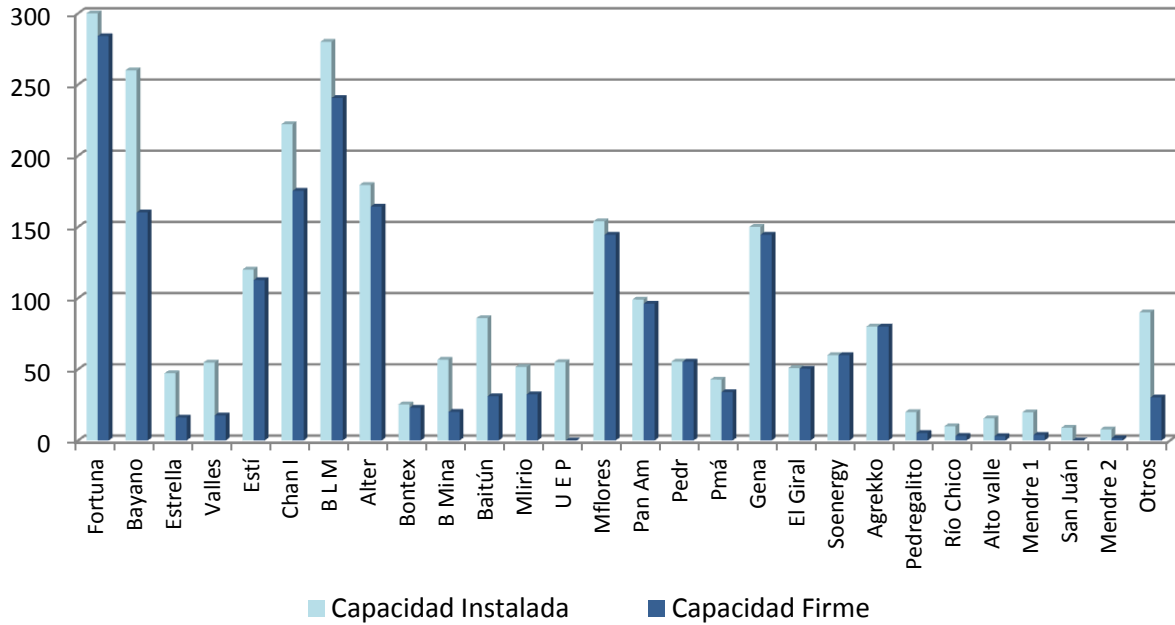
Empresa	Capacidad Instalada MW	Capacidad Firme MW
ENEL	300.00	284.00
AES	704.13	481.88
CELSIA	484.77	427.75
IDEAL	142.70	51.16
U E P	55.00	0.00
ACP	153.92	144.50
PAN AM	99.00	96.00
PEDR	55.35	55.35
EGESA	42.80	34.00
EISA	51.60	32.38
GENA	150.00	144.50
SOENERGY	60.00	60.00
AGREKKO	80.00	80.00
ESEPSA	22.48	7.31
PEDREG	20.00	5.25
OTROS	89.97	30.20
R CHICO	10.00	3.22
A VALLE	15.50	3.06
CALDERA	19.75	3.90
ELECTROG	7.80	1.56
TOTAL	2,615.62	1,996.42



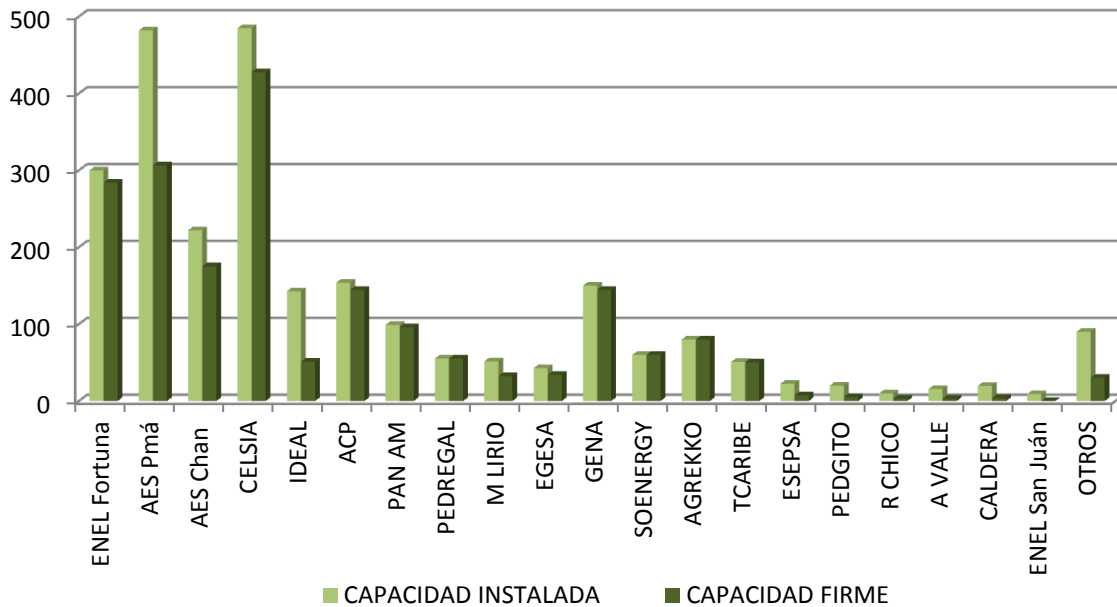
OTROS	Capacidad Instalada MW	Capacidad Firme MW
H Piedra	10.50	3.00
Perlas Norte	10.00	2.46
Perlas Sur	10.00	2.46
Istmus	10.00	2.49
Paso Ancho	6.00	4.30
Yeguada	7.00	3.00
Dolega	3.12	1.10
M. Monte	2.50	0.80
Algarrobos	9.86	2.41
H Ibérica	5.30	5.00
Francolí	4.18	0.91
Hidro Pmá	4.20	0.74
Boquerón	3.50	0.90
Bugaba 1	3.28	0.50
H. Candela	0.53	0.13
TOTAL	89.97	30.20



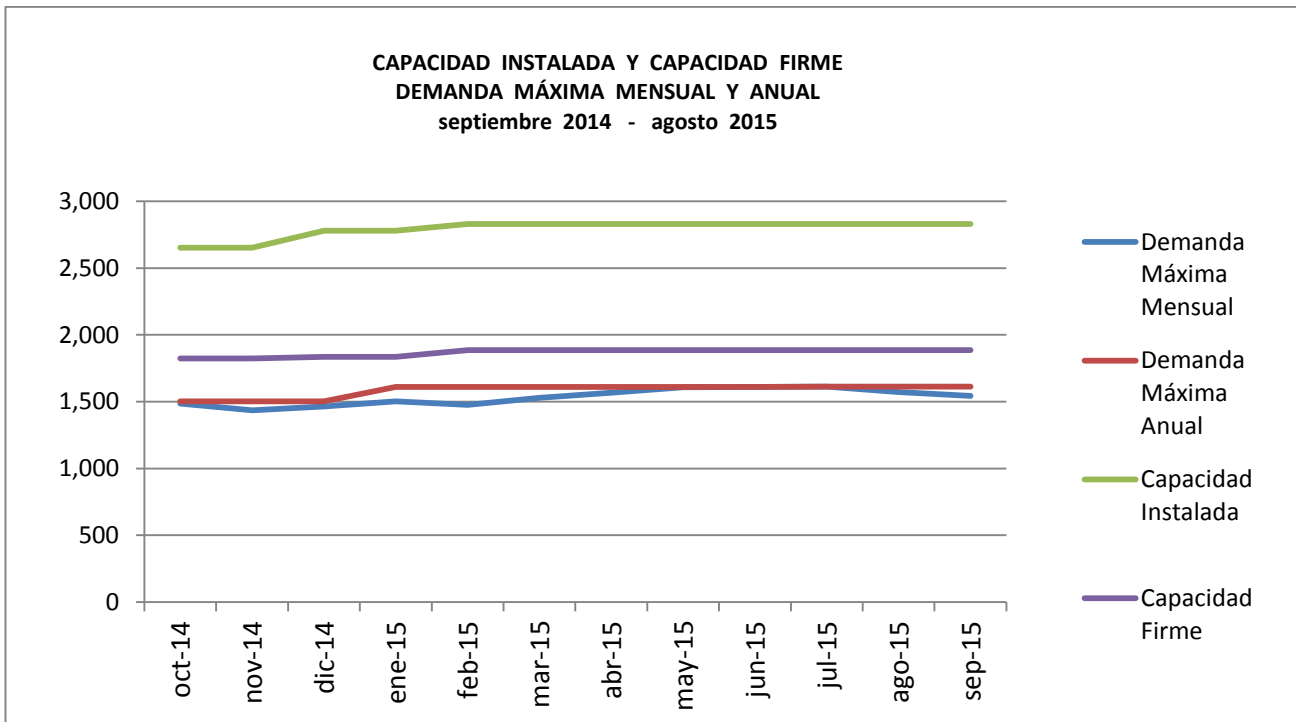
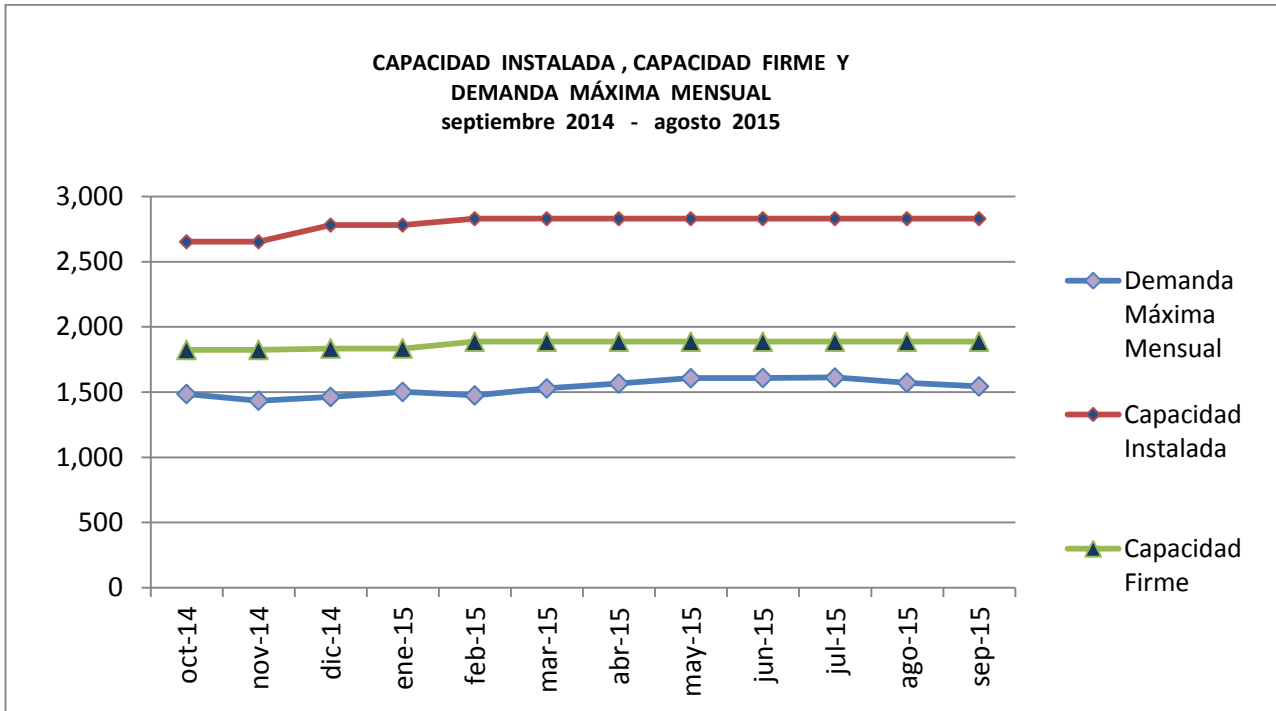
CAPACIDAD INSTALADA Y CAPACIDAD FIRME POR PLANTA (MW) 2015



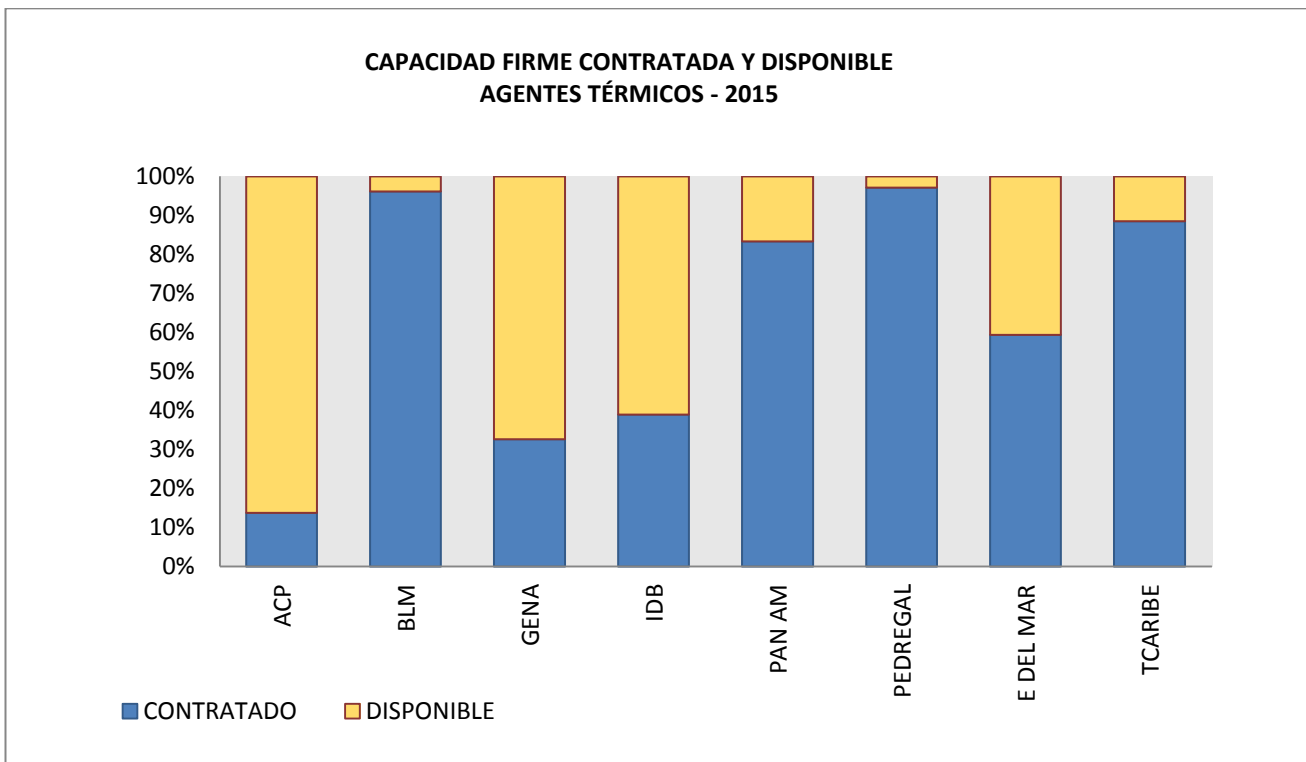
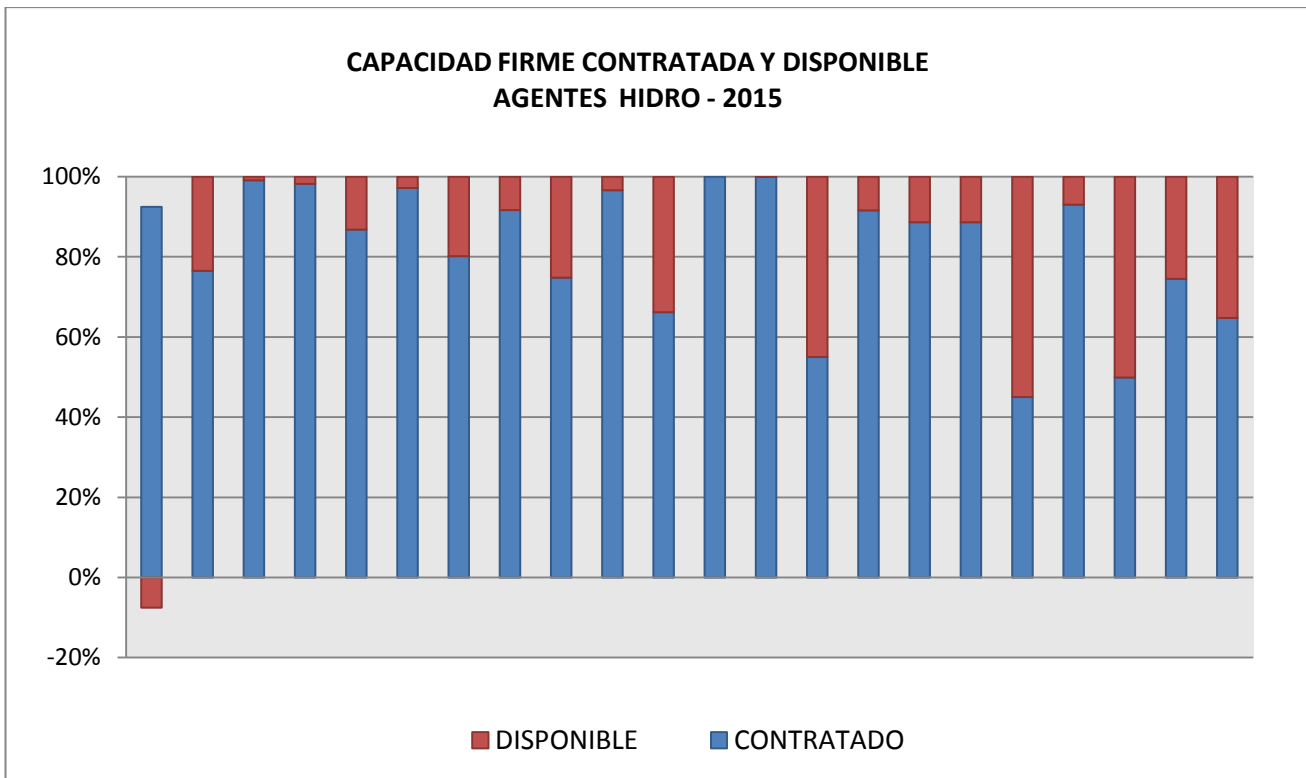
CAPACIDAD INSTALADA Y CAPACIDAD FIRME POR EMPRESA (MW) 2015



II. CAPACIDAD INSTALADA Y CAPACIDAD FIRME VS DEMANDA MÁXIMA MENSUAL

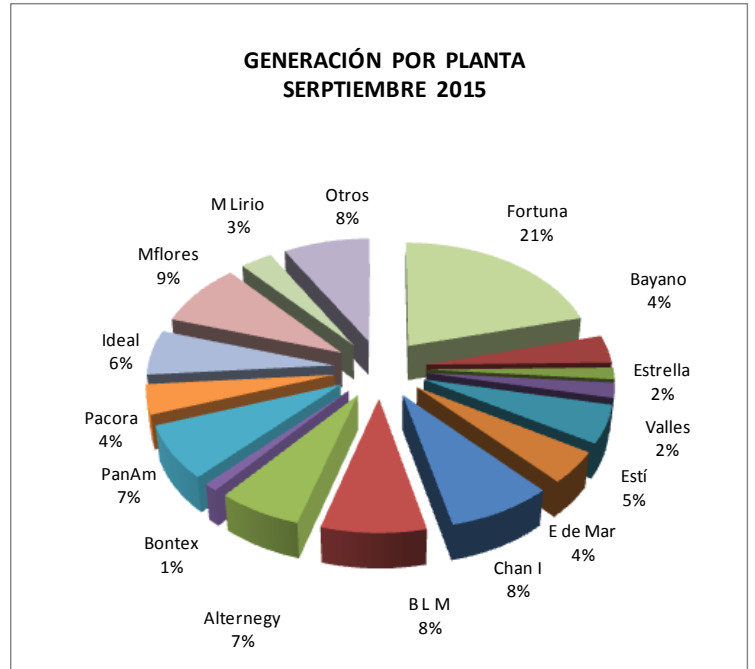


III. POTENCIA FIRME CONTRATADA Y POTENCIA DISPONIBLE DE LOS AGENTES HIDRÁULICOS Y TÉRMICOS

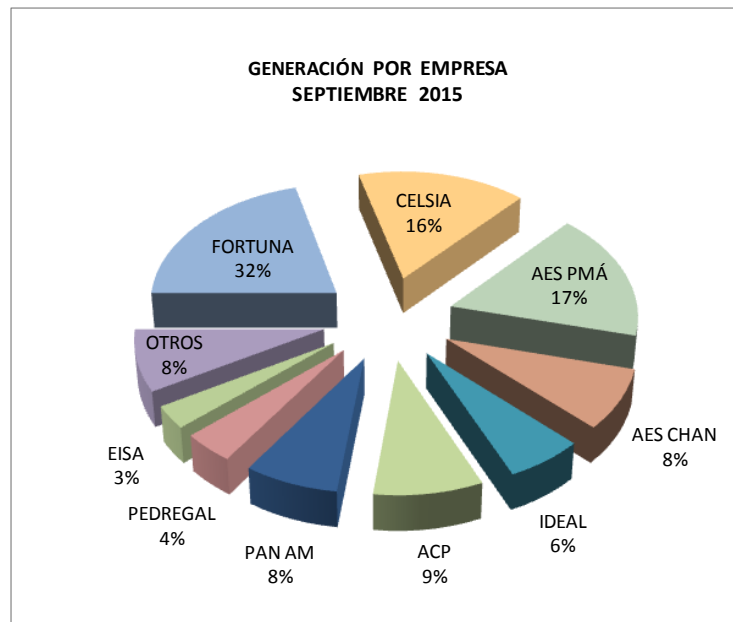


IV. GENERACIÓN POR EMPRESA Y POR PLANTA

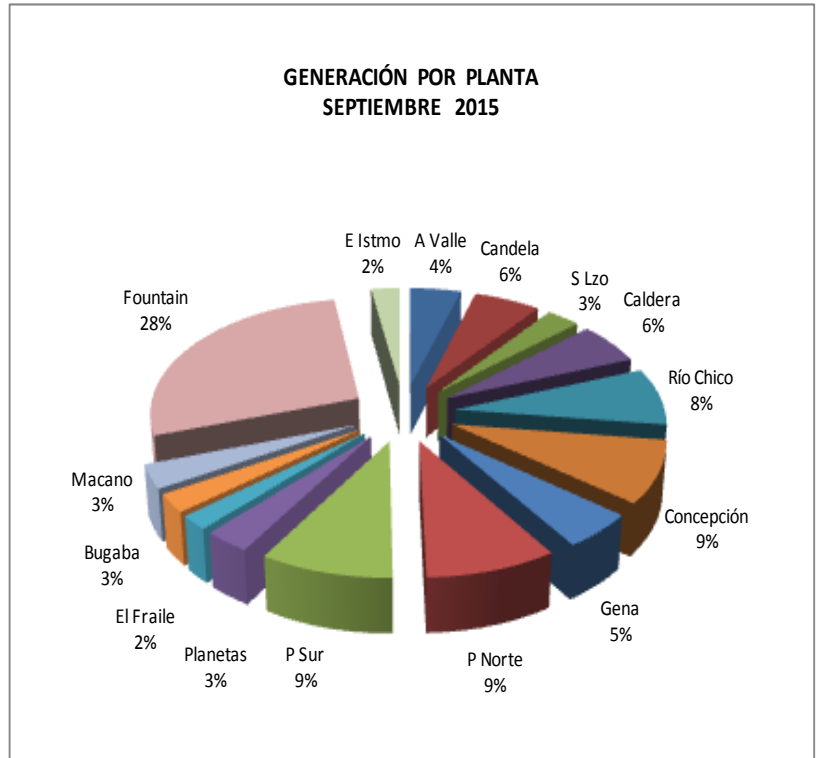
Empresa	Planta	MWh
ENEL	Fortuna	164,458.18
AES Pmá	Bayano	29,792.43
AES Pmá	Estrella	12,708.99
AES Pmá	Valles	16,120.19
AES Pmá	Estí	41,337.34
AES Pmá	E de Mar	35,198.35
AES Chan	Chan I	64,503.77
CELSIA	B L M	64,345.85
CELSIA	Alternegy	51,666.37
CELSIA	Bontex	8,425.34
PAN AM	PanAm	58,869.62
PEDREGAL	Pacora	32,216.03
IDEAL	Ideal	48,551.58
ACP	Mflores	68,157.82
EISA	M Lirio	24,470.58
OTROS	Otros	65,377.70
TOTAL		786,200.15



Empresa	MWh
FORTUNA	164,458.18
CELSIA	124,437.57
AES PMÁ	135,157.31
AES CHAN	64,503.77
IDEAL	48,551.58
ACP	68,157.82
PAN AM	58,869.62
PEDREGAL	32,216.03
EISA	24,470.58
OTROS	65,377.70
TOTAL	786,200.15

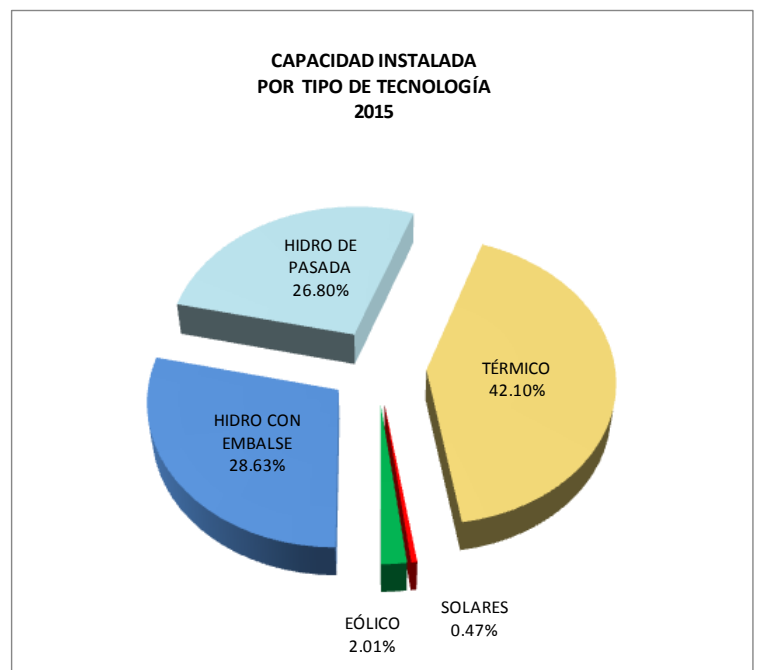


PLANTA	Planta	MWh
Alto valle	A Valle	2,924.52
Café Eleta	Candela	3,815.50
S Lorenzo	S Lzo	1,931.77
Caldera	Caldera	3,815.50
Río Chico	Río Chico	5,231.30
Istmus	Concepción	5,703.10
GENA	Gena	3,258.9
Perlas Norte	P Norte	5,794.07
Perlas Sur	P Sur	5,854.05
S. Francolí	Planetas	2,064.89
H. Ibérica	El Fraile	1,329.24
Nacional En	Bugaba	1,689.31
H. Boquerón	Macano	2,189.82
Fountain	Fountain	18,138.59
Electrogen	E Istmo	1,637.16
TOTAL		65,377.70



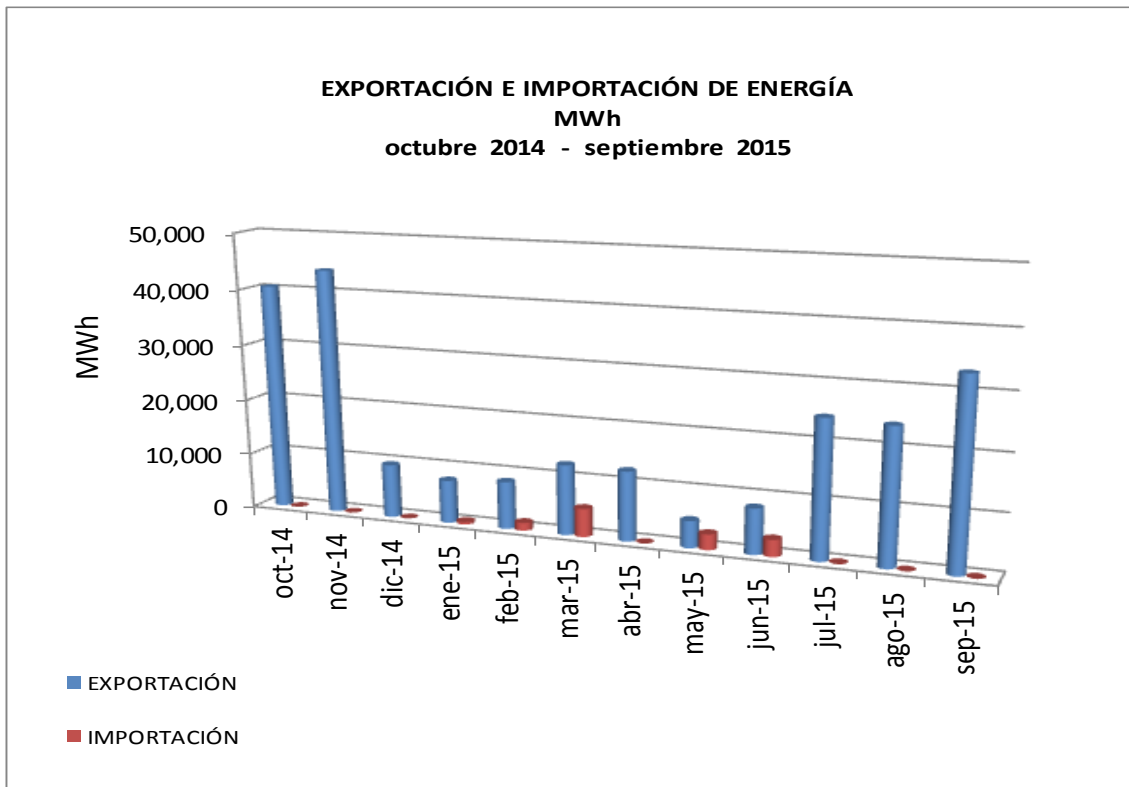
V. CAPACIDAD INSTALADA POR TIPO DE TECNOLOGÍA

TIPO DE TECNOLOGÍA	MW	%
HIDRO CON EMBALSE	782.00	28.63%
HIDRO DE PASADA	732.00	26.80%
TÉRMICO	1,150.04	42.10%
SOLARES	12.76	0.47%
EÓLICO	55.00	2.01%
TOTAL	2,731.80	100%



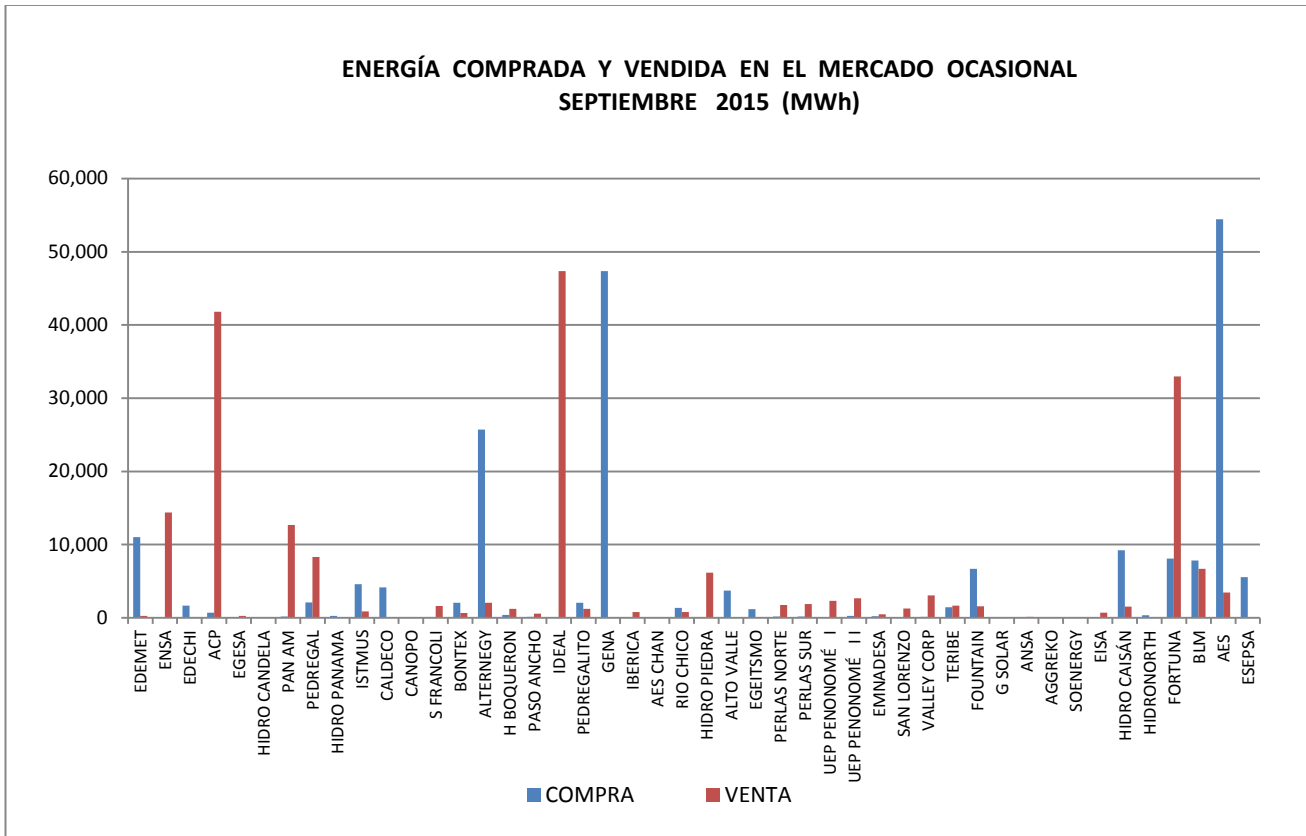
VI. IMPORTACIONES Y EXPORTACIONES

	EXPORTACIÓN MWh	IMPORTACIÓN MWh
oct-14	40,477.07	0.00
nov-14	43,846.22	0.00
dic-14	9,600.67	0.00
ene-15	7,730.58	434.00
feb-15	8,500.20	1,395.36
mar-15	12,564.71	5,074.91
abr-15	12,467.07	0.00
may-15	4,823.34	2,774.00
jun-15	8,131.94	3,012.40
jul-15	24,449.16	13.00
ago-15	24,006.27	0.00
sep-15	33254.13	0



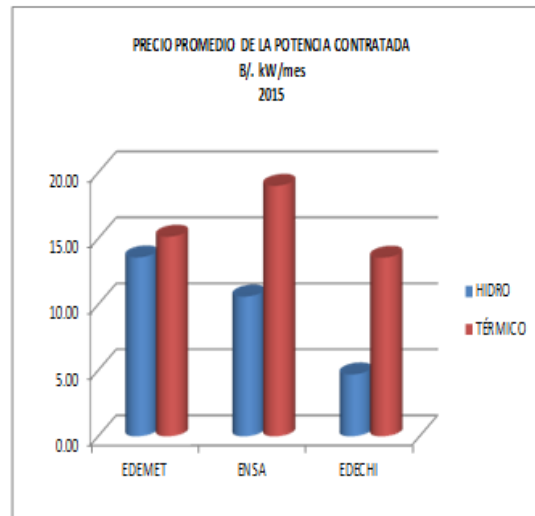
MERCADO OCASIONAL SEPTIEMBRE 2015				
EMPRESA	COMPRA		VENTA	
	MWh	B/.	MWh	B/.
EDEMET	11,032.87500	927,947.54	255.49600	17,670.45
ENSA	0.00	0.00	14,386.373	1,156,615.42
EDECHI	1,644.405	152,646.16	7.645	512.03
ACP	678.587	55,712.16	41,800.101	3,330,979.72
EGESA			283.478	25,568.87
HIDRO CANDELA	49.469	4,211.33	19.452	1,429.68
PAN AM	162.046	13,420.14	12,693.447	959,309.78
PEDREGAL	2,101.320	136,660.28	8,290.612	645,703.52
HIDRO PANAMA	249.037	21,789.15	0.00	0.00
ISTMUS	4,601.755	339,160.16	859.531	63,367.22
CALDECO	4,141.441	344,894.54	103.721	7,244.74
CANOPO	0.00	0.00	69.354	6,079.70
S FRANCOLI	0.822	66.79	1,603.017	126,872.57
BONTEX	2,050.487	168,042.41	671.994	49,734.11
ALTERNEGY	25,698.243	1,951,922.92	2,071.141	161,407.01
H BOQUERON	383.388	30,446.96	1,230.766	93,557.88
PASO ANCHO	147.074	10,604.49	559.833	45,240.97
IDEAL	0.00	0.00	47,376.150	3,703,150.11
PEDREGALITO	2,052.688	174,319.85	1,237.691	87,708.71
GENA	47,350.827	3,770,939.10	0.00	0.00
IBERICA	28.454	2,101.40	769.636	57,933.18
AES CHAN	32.111	2,448.91	0.00	0.00
RIO CHICO	1,334.157	113,474.78	800.069	56,706.23
HIDRO PIEDRA	13.677	1,432.78	6,165.161	475,277.00
ALTO VALLE	3,707.823	291,830.67	69.787	4,840.10
EGEITSMO	1,185.640	99,456.32	66.404	4,576.39
PERLAS NORTE	186.206	18,194.91	1,741.960	126,054.70
PERLAS SUR	171.993	16,703.74	1,866.612	135,480.42
UEP PENONOMÉ I	99.142	7,702.36	2,307.275	182,861.70
UEP PENONOMÉ II	275.272	21,482.45	2,658.712	210,306.72
EMNADESA	235.386	19,695.34	477.085	34,365.94
SAN LORENZO	107.894	7,964.32	1,280.590	99,344.14
VALLEY CORP	123.839	9,161.80	3,062.877	310,719.75
TERIBE	1,444.699	114,061.73	1,669.694	122,279.69
FOUNTAIN	6,672.211	567,620.33	1,580.271	113,409.44
G SOLAR	0.00	0.00	1.315	129.60
ANSA	0.00	0.00	134.164	12,170.23
AGGREKO	0.00	0.00	0.00	0.00
SOENERGY	0.00	0.00	0.00	0.00
EISA	19.175	1,998.17	700.055	49,442.98
HIDRO CAISÁN	9,240.186	792,650.76	1,527.084	103,563.66
HIDRONORTH	335.810	27,096.21	0.00	0.00
FORTUNA	8,109.510	600,443.58	32,974.318	2,597,736.85
BLM	7,817.147	624,741.97	6,682.711	530,392.84
AES	54,451.458	4,117,281.40	3,434.260	298,586.15
ESEPSA	5,553.587	448,002.29	0	0.00
TOTAL	203,489.84	16,008,330.20	203,489.84	16,008,330.20

**ENERGÍA COMPRADA Y VENDIDA EN EL MERCADO OCASIONAL
 SEPTIEMBRE 2015 (MWh)**



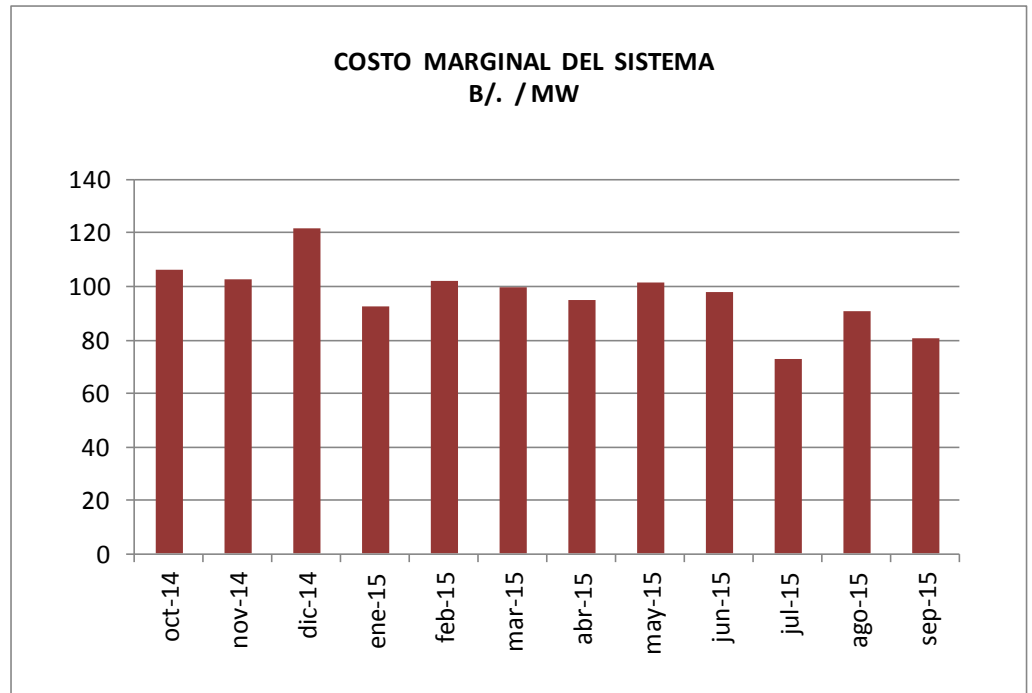
VII. PRECIO PROMEDIO PONDERADO DE LA POTENCIA CONTRATADA

	HIDRO	TÉRMICO	TOTAL
	(B/. kW/mes)		
EDEMET	13.57	15.14	14.51
ENSA	10.60	19.00	16.41
EDECHI	4.69	13.55	9.12



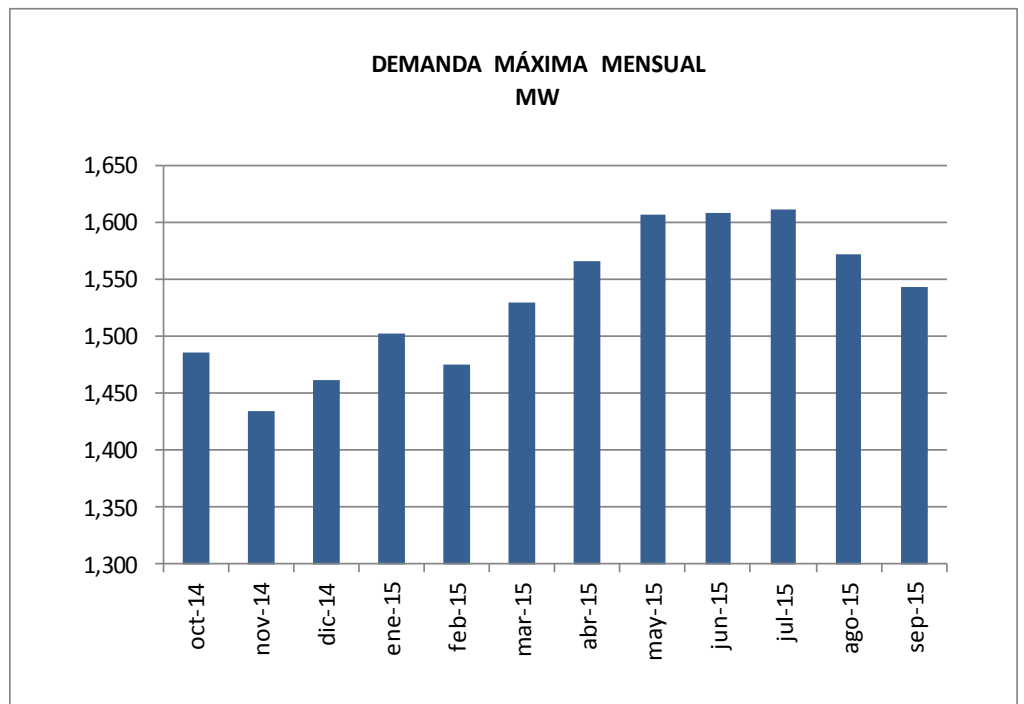
VIII. COSTO MARGINAL DEL SISTEMA

	C M S B/. / MWh
oct-14	106.25
nov-14	102.81
dic-14	121.81
ene-15	92.63
feb-15	102.31
mar-15	99.46
abr-15	95.04
may-15	101.7
jun-15	98.18
jul-15	72.82
ago-15	90.52
sep-15	80.55



IX. DEMANDA MÁXIMA MENSUAL Y ANUAL

mes	Demanda Máxima
oct-14	1,486.00
nov-14	1,435.00
dic-14	1,462.00
ene-15	1,502.00
feb-15	1,475.00
mar-15	1,529.00
abr-15	1,566.00
may-15	1,607.00
jun-15	1,609.00
jul-15	1,612.00
ago-15	1,572.00
sep-15	1,544.00



X. COSTOS DE POTENCIA Y ENERGÍA CONTRATADA

SEPTIEMBRE	EDEMET				ENSA			
	HIDRO	TÉRMICO	EÓLICO	TOTAL	HIDRO	TÉRMICO	EÓLICO	TOTAL
COSTO POTENCIA (B/.)	8,798,921.52	1,319,198.27	0.00	10,118,119.79	3,399,400.99	4,178,545.36	0.00	7,577,946.35
COSTO ENERGÍA (B/.)	19,624,347.09	8,390,951.45	398,765.39	28,414,063.94	11,691,282.56	10,961,262.10	181,244.03	22,833,788.68
COSTO TOTAL (B/.)	28,423,268.61	9,710,149.72	398,765.39	38,532,183.73	15,090,683.55	15,139,807.46	181,244.03	30,411,735.03
ENERGÍA (MWh)	296,522.34	65,380.83	3,956.85	365,860.02	155,760.32	20,930.40	1,798.44	285,265.41
MONÓMICO (B./MWh)	95.86	148.52	100.78	105.32	96.88	723.34	100.78	106.61

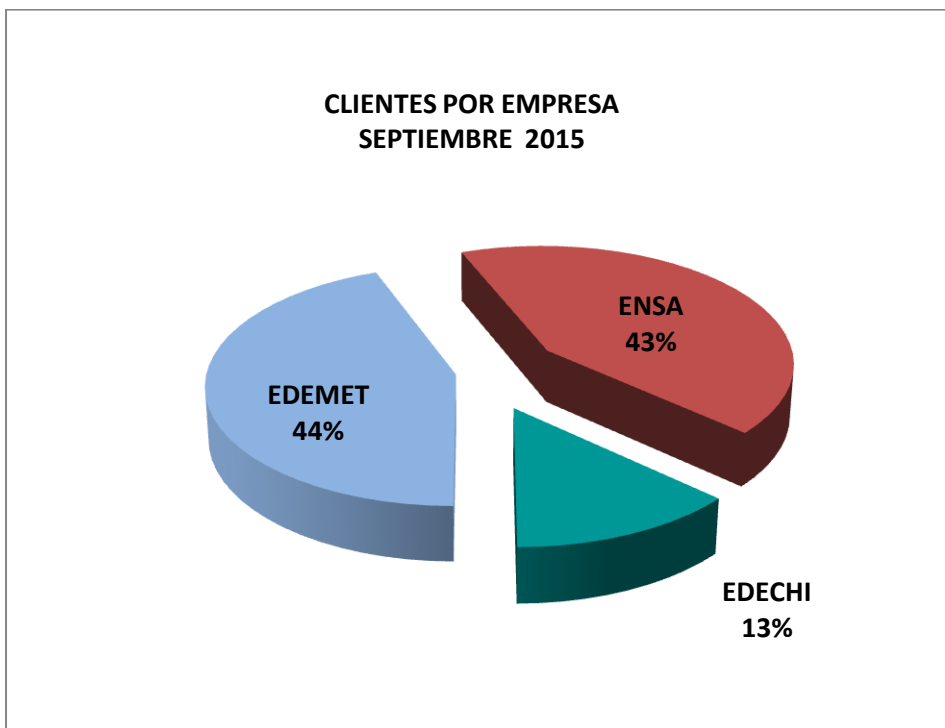
SEPTIEMBRE	EDECHI				TOTAL			
	HIDRO	TÉRMICO	EÓLICO	TOTAL	HIDRO	TÉRMICO	EÓLICO	TOTAL
COSTO POTENCIA (B/.)	676,866.51	734,500.86	0.00	1,411,367.37	12,875,189.03	6,232,244.49	0.00	19,107,433.51
COSTO ENERGÍA (B/.)	4,666,218.12	1,539,326.97	134,111.98	6,339,657.07	35,981,847.77	20,891,540.52	714,121.40	57,587,509.69
COSTO TOTAL (B/.)	5,343,084.63	2,273,827.83	134,111.98	7,751,024.44	48,857,036.80	27,123,785.00	714,121.40	76,694,943.20
ENERGÍA (MWh)	60,643.27	7,442.10	1,330.76	69,416.13	512,925.93	93,753.33	7,086.05	613,765.31
MONÓMICO (B./MWh)	88.11	305.54	100.78	111.66	95.25	289.31	100.78	124.96

XI. ENERGÍA ADQUIRIDA EN CONTRATOS Y EN EL MERCADO OCASIONAL POR LAS DISTRIBUIDORAS

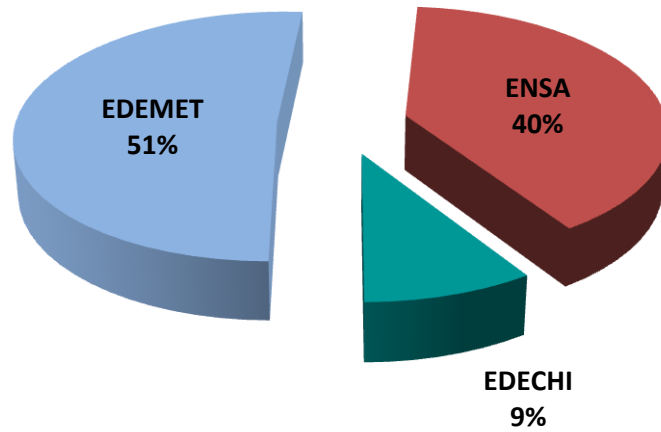
MWh	EDEMET	ENSA	EDECHI	TOTAL
Energía en Contratos	365,860.018	314,869.00	69,416.129	750,145.15
Energía en Ocasional	11,032.874	14,384.00	3,816.952	25,416.87
Total	376,892.89	329,253.00	73,233.08	775,562.02
% Mercado Ocasional	2.93%	4.37%	5.21%	3.28%

XII. CLIENTES, VENTAS E INGRESOS POR DISTRIBUIDORA

SEPTIEMBRE	NÚMERO DE CLIENTES	VENTAS (kWh)	INGRESOS US \$
EDEMET	431,648	331,064,594	56,769,591
ENSA	415,952	265,024,477	51,184,074
EDECHI	127,907	60,025,780	11,869,604
TOTAL	975,507	656,114,851.00	119,823,269



**VENTAS DE ENERGÍA POR EMPRESA
SEPTIEMBRE 2015**



**INGRESOS POR EMPRESA
SEPTIEMBRE 2015**

