



## **DATOS RELEVANTES DEL MERCADO ELÉCTRICO PANAMEÑO**

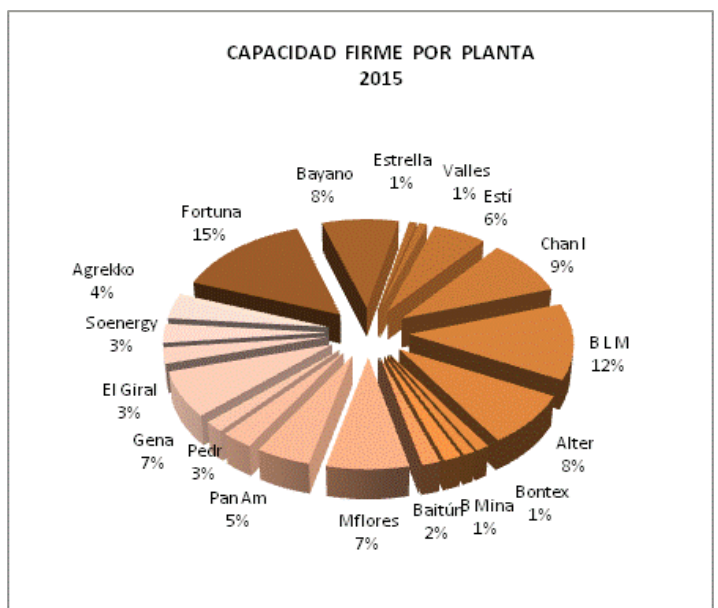
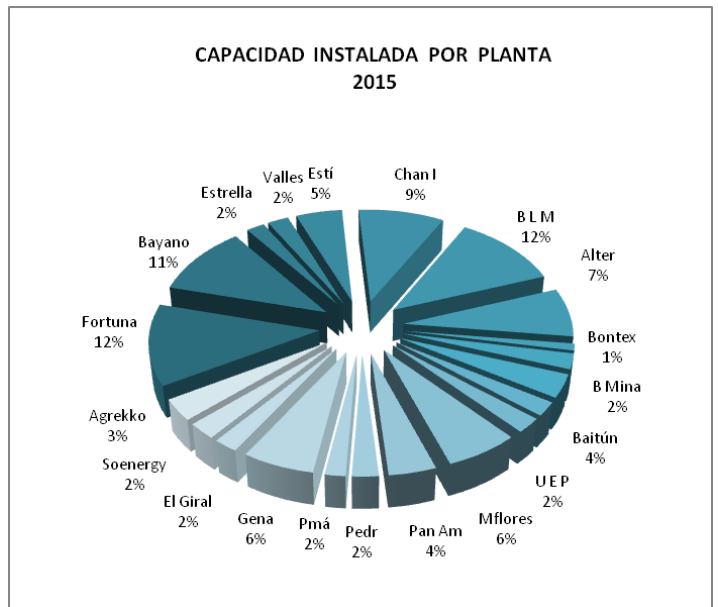
**OCTUBRE DE 2015**

## CONTENIDO

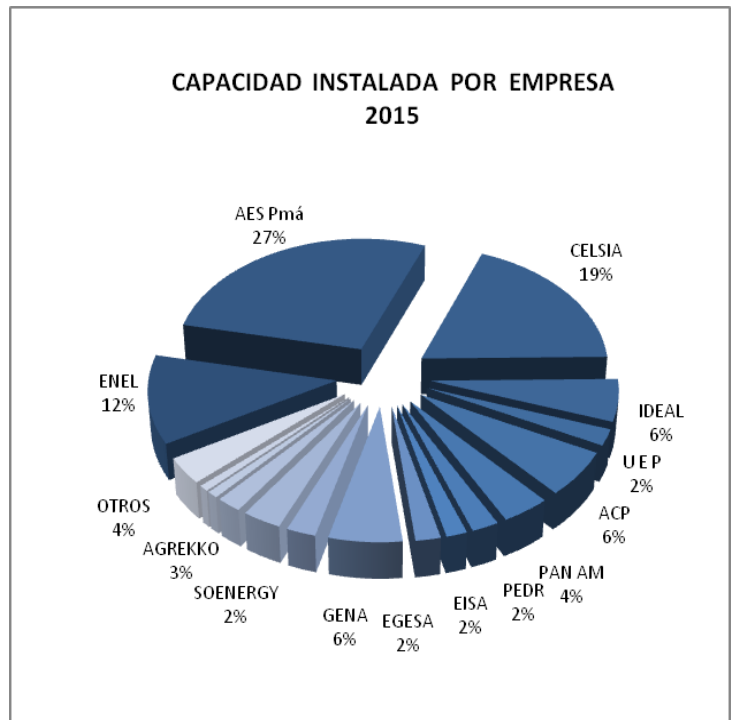
I.	CAPACIDAD INSTALADA Y CAPACIDAD FIRME POR AGENTE Y POR PLANTA	3
II.	CAPACIDAD INSTALADA Y CAPACIDAD FIRME VS DEMANDA MÁXIMA MENSUAL	6
III.	POTENCIA FIRME CONTRATADA Y POTENCIA DISPONIBLE DE LOS AGENTES HIDRÁULICOS Y TÉRMICOS	7
IV.	GENERACIÓN POR EMPRESA Y POR PLANTA	8
V.	CAPACIDAD INSTALADA POR TIPO DE TECNOLOGÍA	9
VI.	IMPORTACIONES Y EXPORTACIONES	9
VII.	COMPRA Y VENTA DE ENERGÍA EN EL MERCADO OCASIONAL	10
VIII.	PRECIO PROMEDIO PONDERADO DE LA POTENCIA CONTRATADA	11
IX.	COSTO MARGINAL DEL SISTEMA	12
X.	DEMANDA MÁXIMA MENSUAL Y ANUAL	12
XI.	COSTOS DE POTENCIA Y ENERGÍA CONTRATADA	13
XII.	ENERGÍA ADQUIRIDA EN CONTRATOS Y EN EL MERCADO OCASIONAL POR LAS DISTRIBUIDORAS	14
XIII.	CLIENTES, VENTAS E INGRESOS POR DISTRIBUIDORA	14

## I. CAPACIDAD INSTALADA Y CAPACIDAD FIRME POR AGENTE Y POR PLANTA

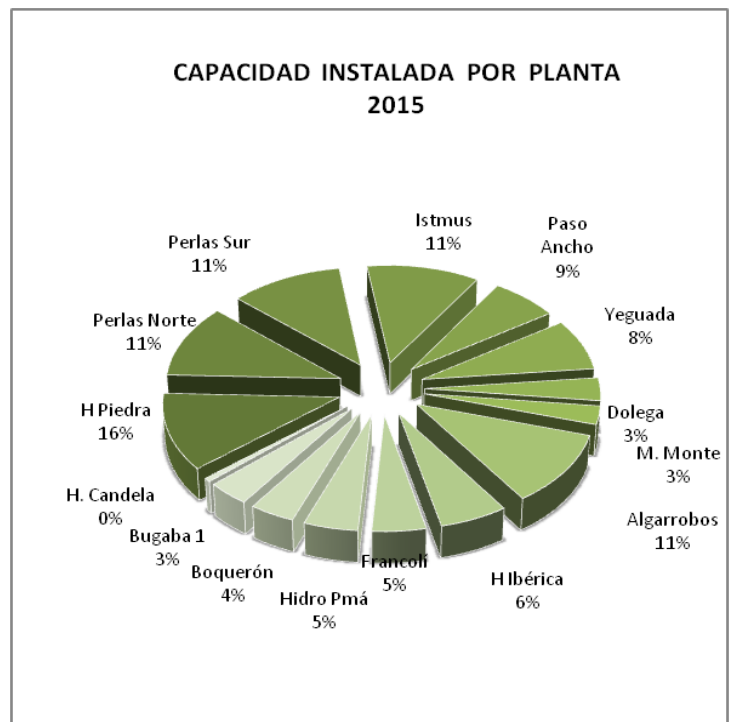
Empresa	Planta	Capacidad Instalada	Capacidad Firme
		MW	MW
ENEL	Fortuna	300.00	284.00
AES Pmá	Bayano	260.00	160.12
AES Pmá	Estrella	47.20	16.13
AES Pmá	Valles	54.76	17.63
AES Pmá	Estí	120.00	112.67
AES Chan	Chan I	222.17	175.33
CELSIA	B L M	280.00	240.50
CELSIA	Alter	179.43	164.21
CELSIA	Bontex	25.34	23.04
IDEAL	B Mina	56.80	20.07
IDEAL	Baitún	85.90	31.09
EISA	Mlirio	51.60	32.38
U E P	U E P	55.00	0.00
ACP	Mflores	153.92	144.50
PAN AM	Pan Am	99.00	96.00
PEDR	Pedr	55.35	55.35
EGESA	Pmá	42.80	34.00
GENA	Gena	150.00	144.50
VALLEY	El Giral	50.85	50.40
SOENERGY	Soenergy	60.00	60.00
AGREKKO	Agrekko	80.00	80.00
PEDREG	Pedregalito	20.00	5.25
R CHICO	Río Chico	10.00	3.22
A VALLE	Alto valle	15.50	3.06
CALDERA	Mendre 1	19.75	3.90
ENEL	San Juan	9.00	0.00
ELECTROG	Mendre 2	7.80	1.56
OTROS	Otros	89.97	30.20
	<b>TOTAL</b>	<b>2,602.14</b>	<b>1,989.11</b>



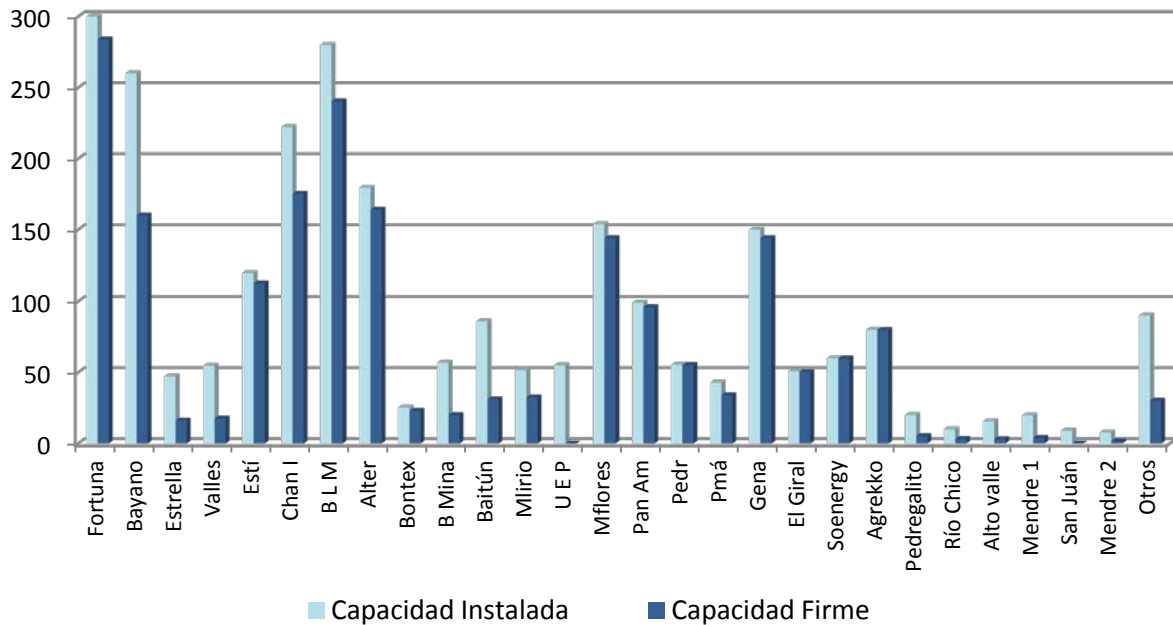
Empresa	Capacidad Instalada MW	Capacidad Firme MW
ENEL	300.00	284.00
AES	704.13	481.88
CELSIA	484.77	427.75
IDEAL	142.70	51.16
U E P	55.00	0.00
ACP	153.92	144.50
PAN AM	99.00	96.00
PEDR	55.35	55.35
EGESA	42.80	34.00
EISA	51.60	32.38
GENA	150.00	144.50
SOENERGY	60.00	60.00
AGREKKO	80.00	80.00
ESEPSA	22.48	7.31
PEDREG	20.00	5.25
OTROS	89.97	30.20
R CHICO	10.00	3.22
A VALLE	15.50	3.06
CALDERA	19.75	3.90
ELECTROG	7.80	1.56
<b>TOTAL</b>	<b>2,615.62</b>	<b>1,996.42</b>



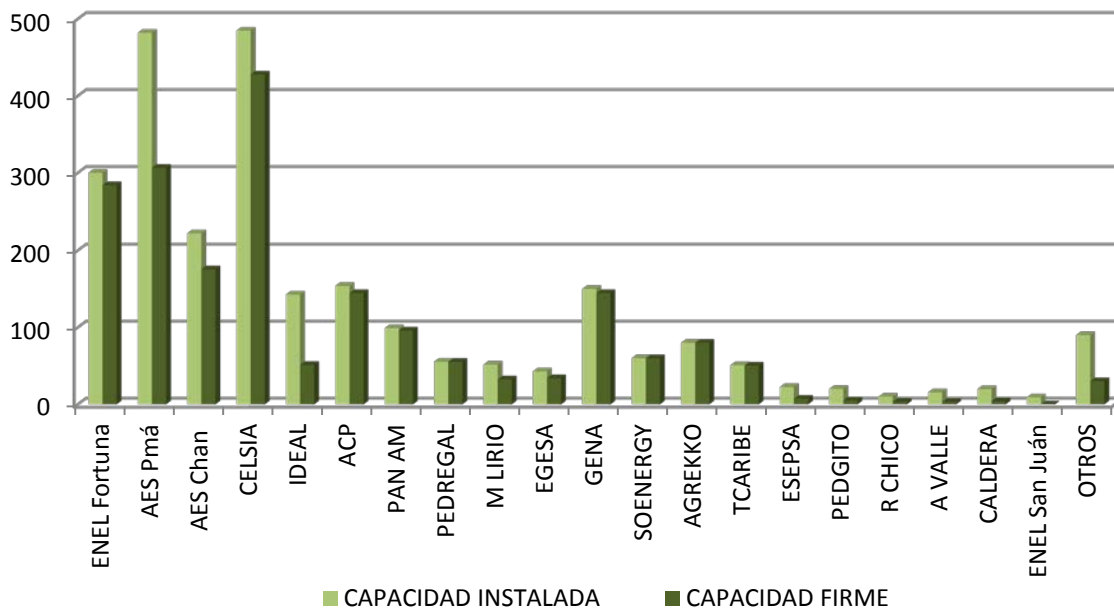
OTROS	Capacidad Instalada MW	Capacidad Firme MW
H Piedra	10.50	3.00
Perlas Norte	10.00	2.46
Perlas Sur	10.00	2.46
Istmus	10.00	2.49
Paso Ancho	6.00	4.30
Yeguada	7.00	3.00
Dolega	3.12	1.10
M. Monte	2.50	0.80
Algarrobos	9.86	2.41
H Ibérica	5.30	5.00
Francolí	4.18	0.91
Hidro Pmá	4.20	0.74
Boquerón	3.50	0.90
Bugaba 1	3.28	0.50
H. Candela	0.53	0.13
<b>TOTAL</b>	<b>89.97</b>	<b>30.20</b>



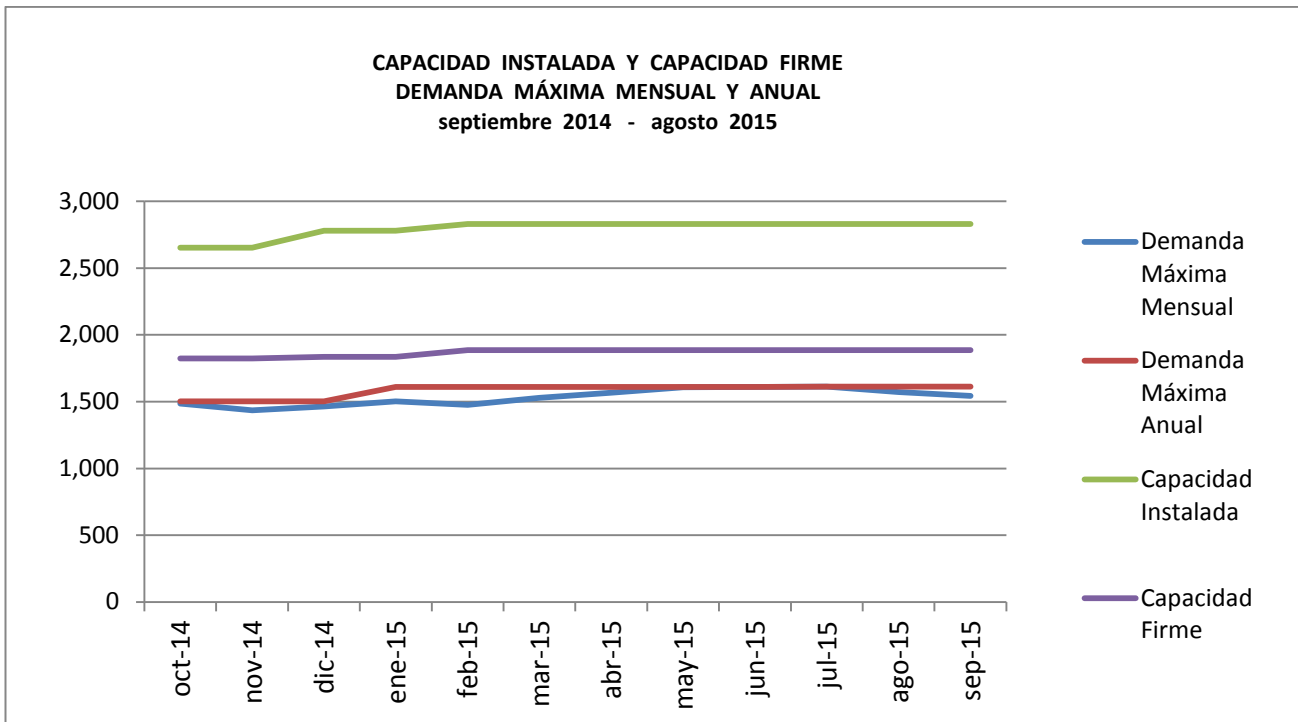
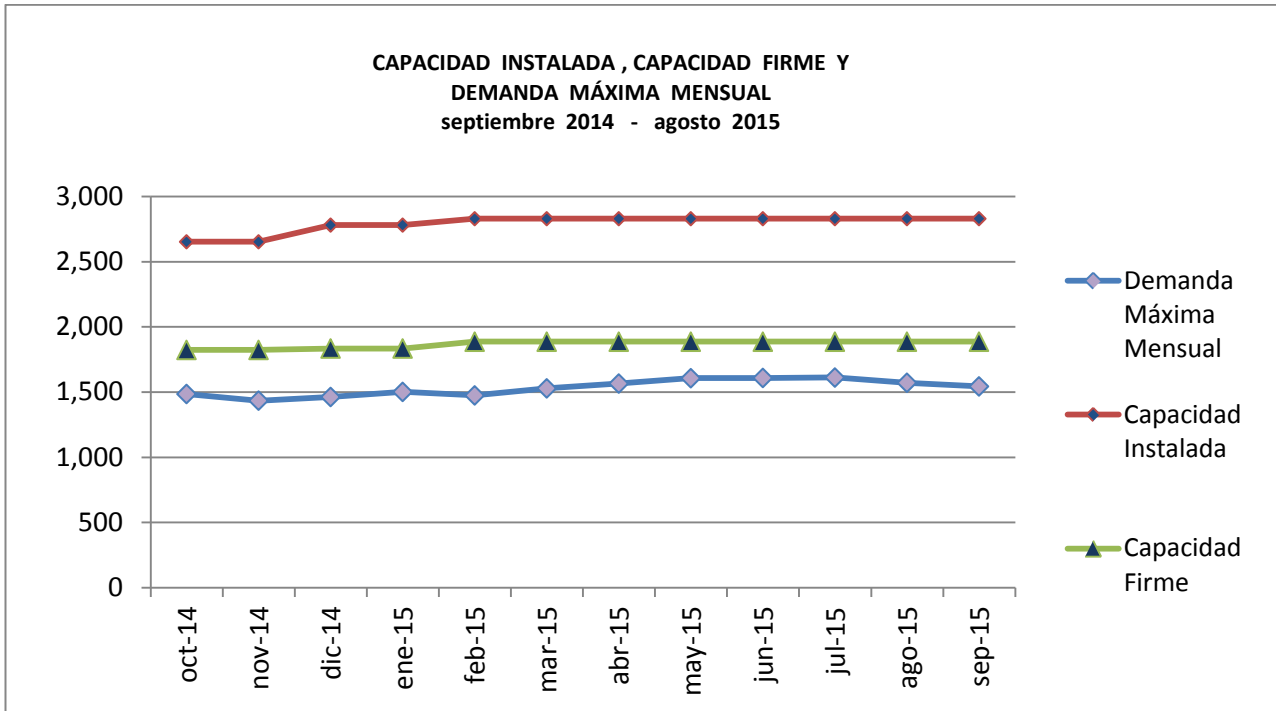
### CAPACIDAD INSTALADA Y CAPACIDAD FIRME POR PLANTA (MW) 2015



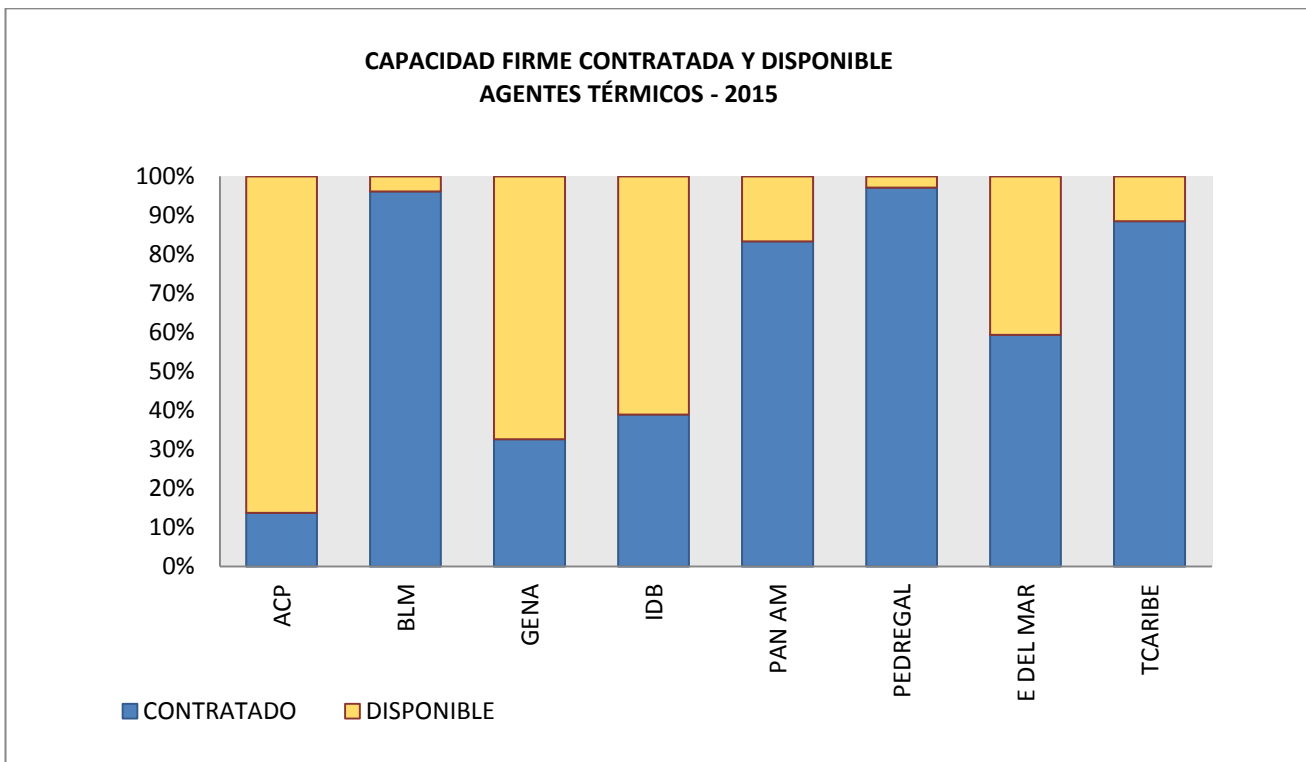
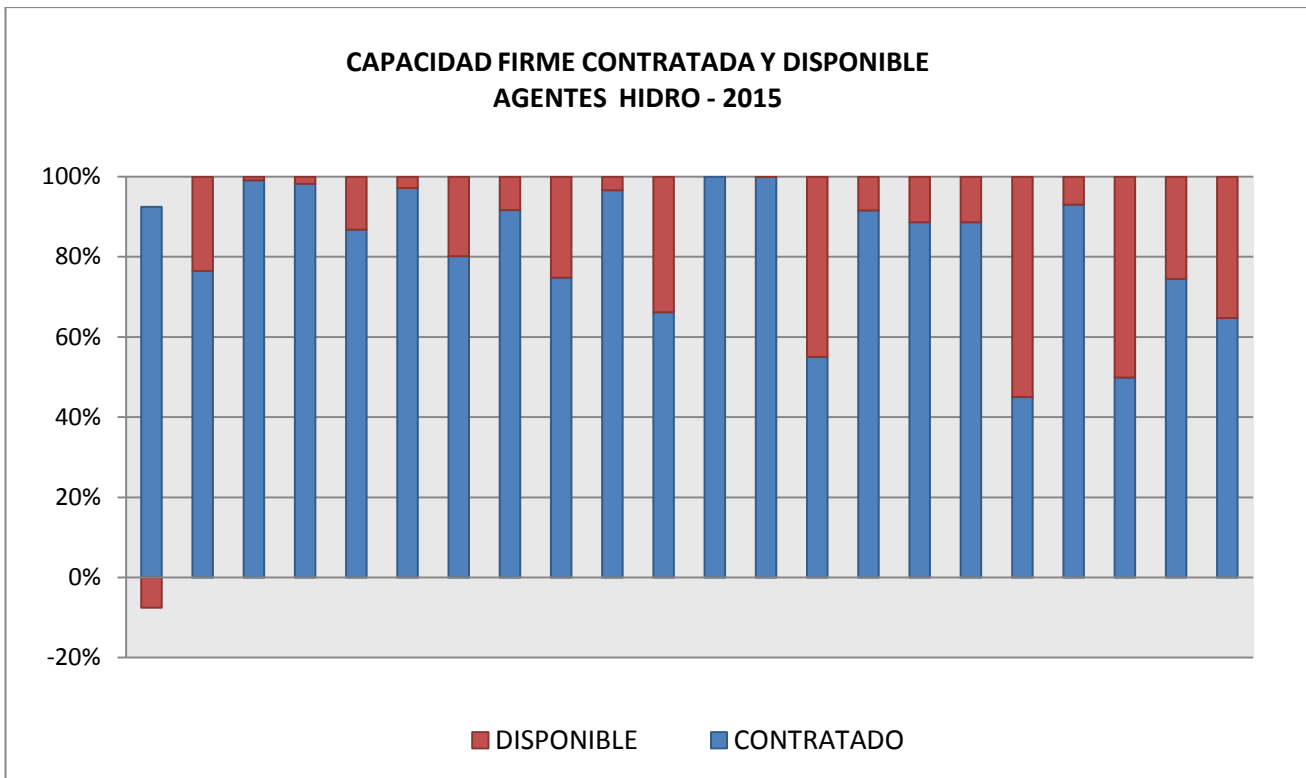
### CAPACIDAD INSTALADA Y CAPACIDAD FIRME POR EMPRESA (MW) 2015



## II. CAPACIDAD INSTALADA Y CAPACIDAD FIRME VS DEMANDA MÁXIMA MENSUAL

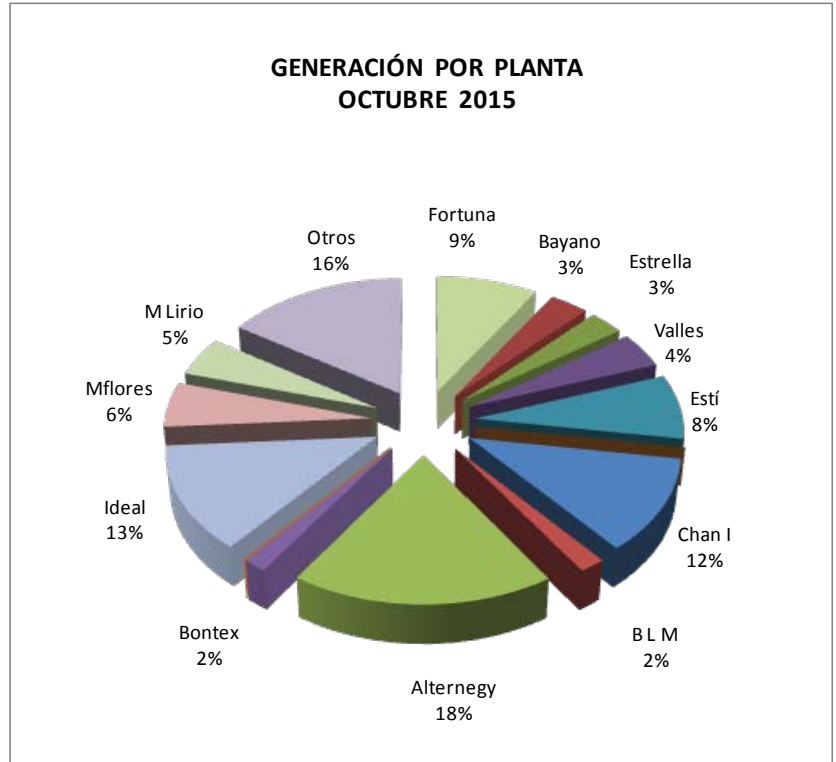


### III. POTENCIA FIRME CONTRATADA Y POTENCIA DISPONIBLE DE LOS AGENTES HIDRÁULICOS Y TÉRMICOS

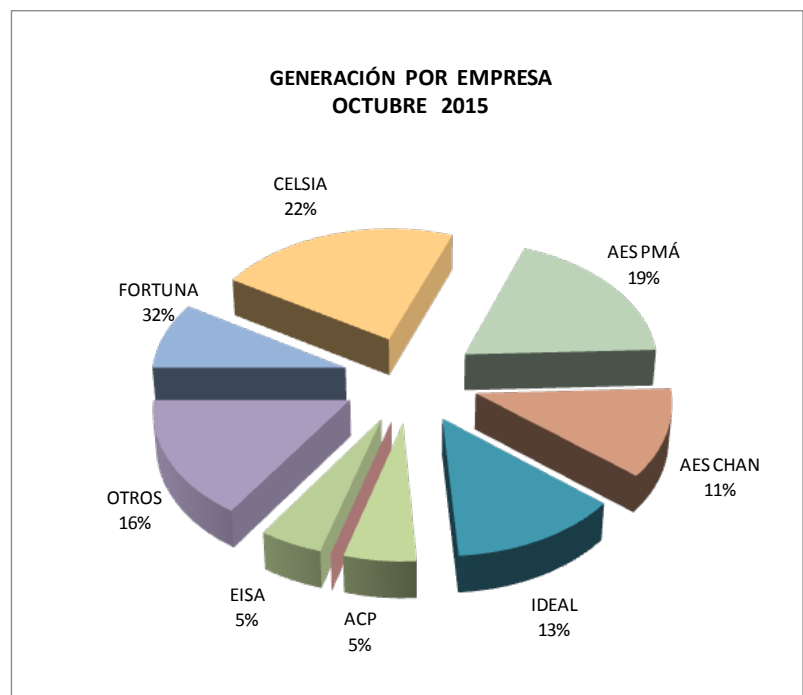


#### IV. GENERACIÓN POR EMPRESA Y POR PLANTA

Empresa	Planta	MWh
ENEL	Fortuna	55,832.57
AES Pmá	Bayano	21,523.34
AES Pmá	Estrella	19,273.70
AES Pmá	Valles	27,923.45
AES Pmá	Estí	50,920.44
AES Pmá	E de Mar	0.00
AES Chan	Chan I	73,824.41
CELSIA	B L M	11,665.74
CELSIA	Alternegy	117,735.90
CELSIA	Bontex	10,545.91
PAN AM	PanAm	0.00
PEDREGAL	Pacora	0.00
IDEAL	Ideal	83,113.57
ACP	Mflores	35,449.73
EISA	M Lirio	30,960.57
OTROS	Otros	100,013.28
<b>TOTAL</b>		<b>638,782.61</b>

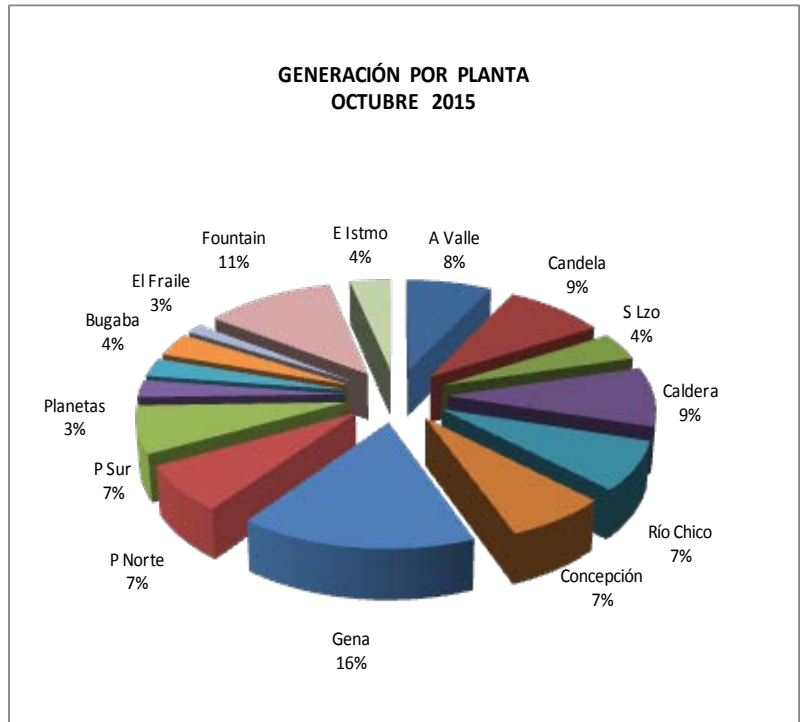


Empresa	MWh
FORTUNA	55,832.57
CELSIA	139,947.55
AES PMÁ	119,640.93
AES CHAN	73,824.41
IDEAL	83,113.57
ACP	35,449.73
PAN AM	0.00
PEDREGAL	0.00
EISA	30,960.57
OTROS	100,013.28
<b>TOTAL</b>	<b>638,782.61</b>



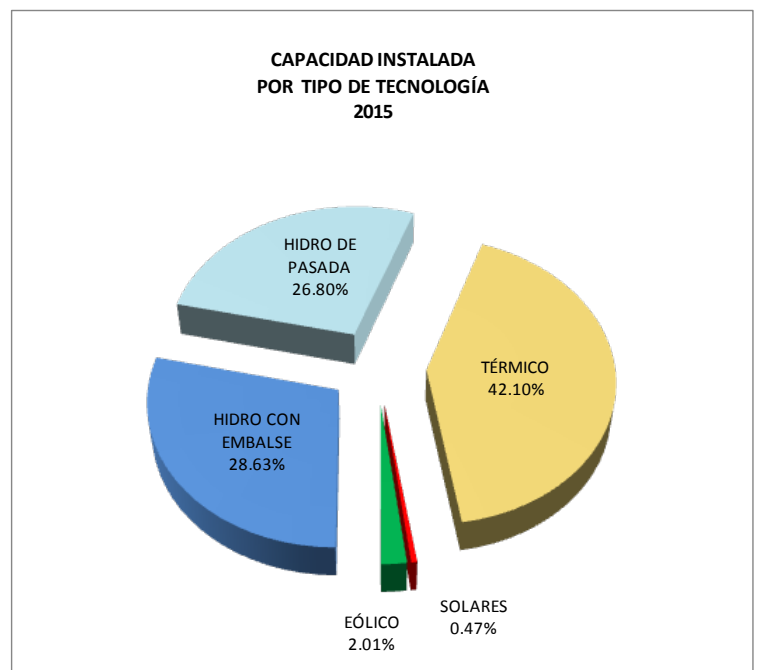


PLANTA	Planta	MWh
Alto valle	A Valle	7,577.10
Café Eleta	Candela	8,933.18
S Lorenzo	S Lzo	4,153.66
Caldera	Caldera	8,933.18
Río Chico	Río Chico	7,448.52
Istmus	Concepción	7,033.12
GENA	Gena	16,239.2
Perlas Norte	P Norte	7,101.47
Perlas Sur	P Sur	7,137.09
S. Francolí	Planetas	2,615.97
H. Ibérica	El Fraile	2,767.23
Nacional En	Bugaba	3,511.51
H. Boquerón	Macano	1,447.24
Fountain	Fountain	11,497.09
Electrogen	E Istmo	3,617.71
<b>TOTAL</b>		<b>100,013.28</b>



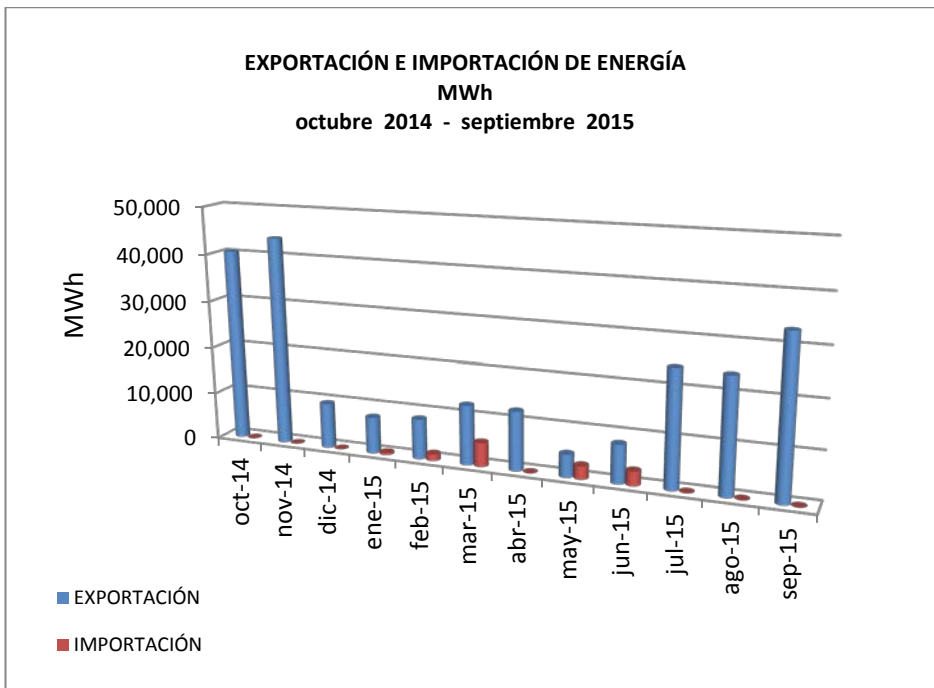
## V. CAPACIDAD INSTALADA POR TIPO DE TECNOLOGÍA

TIPO DE TECNOLOGÍA	MW	%
HIDRO CON EMBALSE	782.00	28.63%
HIDRO DE PASADA	732.00	26.80%
TÉRMICO	1,150.04	42.10%
SOLARES	12.76	0.47%
EÓLICO	55.00	2.01%
<b>TOTAL</b>	<b>2,731.80</b>	<b>100%</b>

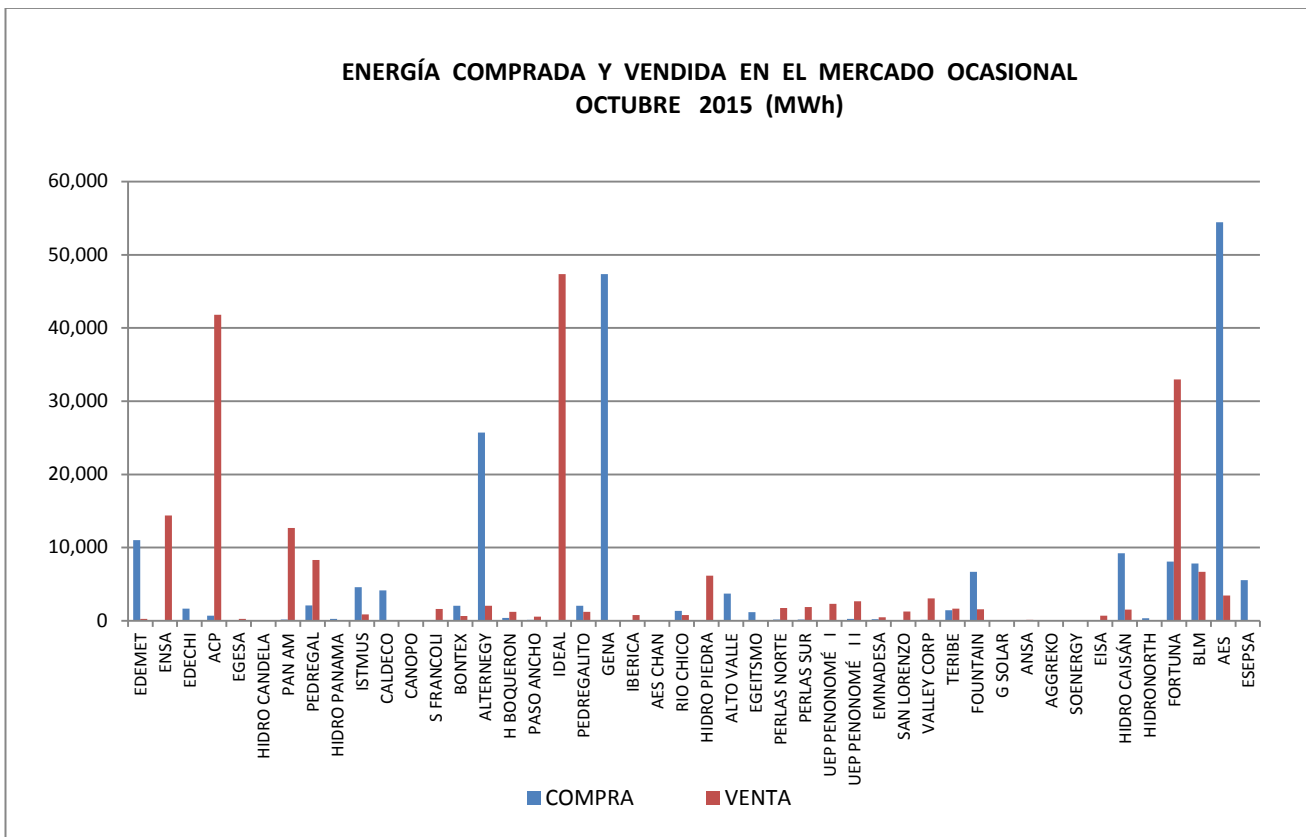


## VI. IMPORTACIONES Y EXPORTACIONES

	EXPORTACIÓN MWh	IMPORTACIÓN MWh
oct-14	40,477.07	0.00
nov-14	43,846.22	0.00
dic-14	9,600.67	0.00
ene-15	7,730.58	434.00
feb-15	8,500.20	1,395.36
mar-15	12,564.71	5,074.91
abr-15	12,467.07	0.00
may-15	4,823.34	2,774.00
jun-15	8,131.94	3,012.40
jul-15	24,449.16	13.00
ago-15	24,006.27	0.00
sep-15	33254.13	0

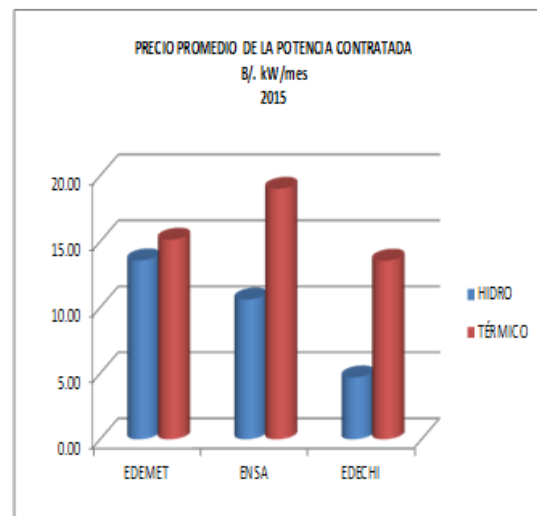


**ENERGÍA COMPRADA Y VENDIDA EN EL MERCADO OCASIONAL  
 OCTUBRE 2015 (MWh)**



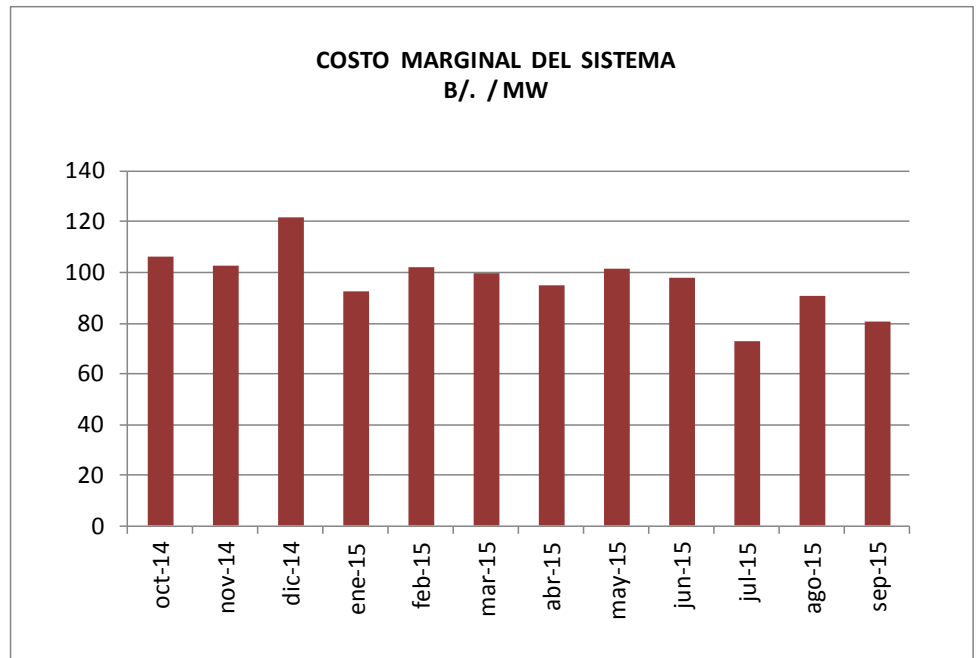
**VII. PRECIO PROMEDIO PONDERADO DE LA POTENCIA CONTRATADA**

	HIDRO	TÉRMICO	TOTAL
	(B/. kW/mes)		
<b>EDEMET</b>	13.57	15.14	14.51
<b>ENSA</b>	10.60	19.00	16.41
<b>EDECHI</b>	4.69	13.55	9.12



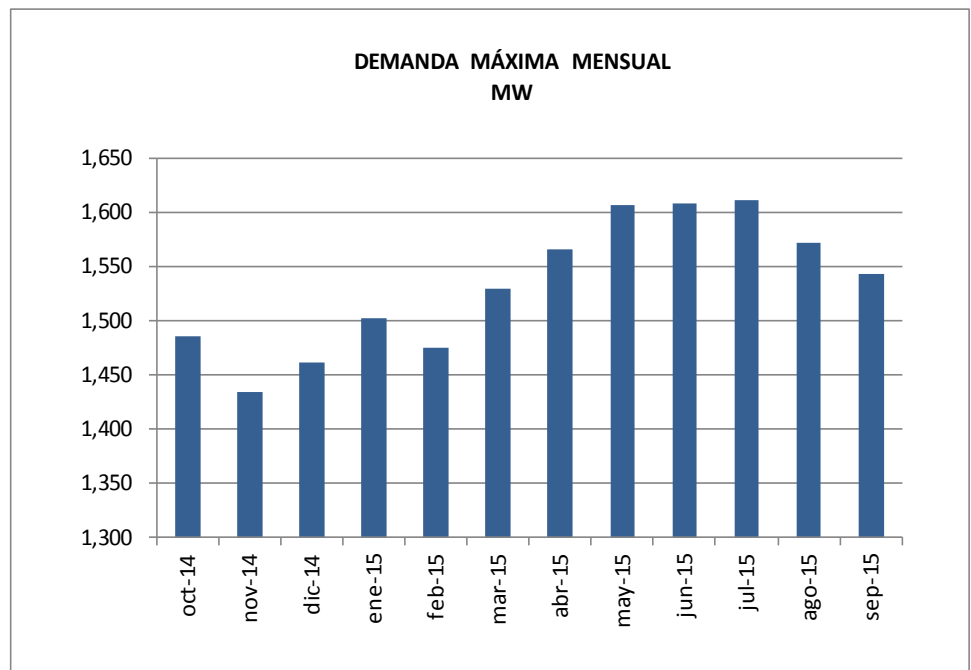
## VIII. COSTO MARGINAL DEL SISTEMA

	CMS B/. / MWh
oct-14	106.25
nov-14	102.81
dic-14	121.81
ene-15	92.63
feb-15	102.31
mar-15	99.46
abr-15	95.04
may-15	101.7
jun-15	98.18
jul-15	72.82
ago-15	90.52
sep-15	80.55



## IX. DEMANDA MÁXIMA MENSUAL Y ANUAL

mes	Demanda Máxima
oct-14	1,486.00
nov-14	1,435.00
dic-14	1,462.00
ene-15	1,502.00
feb-15	1,475.00
mar-15	1,529.00
abr-15	1,566.00
may-15	1,607.00
jun-15	1,609.00
jul-15	<b>1,612.00</b>
ago-15	1,572.00
sep-15	1,544.00



## X. COSTOS DE POTENCIA Y ENERGÍA CONTRATADA

OCTUBRE	EDEMET				ENSA			
	HIDRO	TÉRMICO	EÓLICO	TOTAL	HIDRO	TÉRMICO	EÓLICO	TOTAL
COSTO POTENCIA (B/.)	8,234,825.21	3,943,385.20	0.00	12,178,210.41	3,402,929.82	4,267,035.36	0.00	7,669,965.18
COSTO ENERGÍA (B/.)	26,106,471.35	4,144,449.10	229,007.62	30,479,928.08	14,007,108.59	8,500,900.63	104,086.89	22,612,096.11
COSTO TOTAL (B/.)	34,341,296.56	8,087,834.30	229,007.62	42,658,138.48	17,410,038.41	12,767,935.99	104,086.89	30,282,061.29
ENERGÍA (MWh)	358,277.71	28,355.61	2,279.30	388,912.63	175,474.27	135,585.26	1,035.97	285,265.41
MONÓMICO (B./MWh)	95.85	285.23	100.47	109.69	99.22	94.17	100.47	106.15

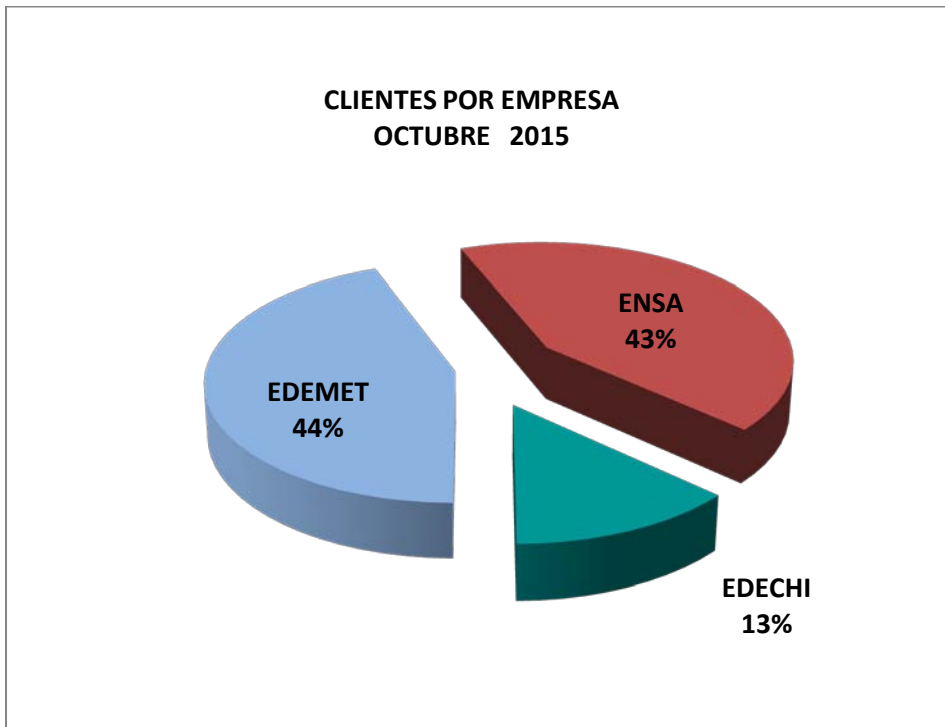
OCTUBRE	EDECHI				TOTAL			
	HIDRO	TÉRMICO	EÓLICO	TOTAL	HIDRO	TÉRMICO	EÓLICO	TOTAL
COSTO POTENCIA (B/.)	694,282.17	740,646.30	0.00	1,434,928.48	12,332,037.20	8,951,066.86	0.00	21,283,104.06
COSTO ENERGÍA (B/.)	5,620,204.62	1,178,563.16	77,019.40	6,875,787.18	45,733,784.56	13,823,912.89	410,113.92	59,967,811.37
COSTO TOTAL (B/.)	6,314,486.79	1,919,209.46	77,019.40	8,310,715.66	58,065,821.76	22,774,979.75	410,113.92	81,250,915.43
ENERGÍA (MWh)	68,413.44	5,225.60	766.57	74,405.61	602,165.42	169,166.47	4,081.84	775,413.72
MONÓMICO (B./MWh)	92.30	367.27	100.47	111.69	96.43	134.63	100.47	104.78

## XI. ENERGÍA ADQUIRIDA EN CONTRATOS Y EN EL MERCADO OCASIONAL POR LAS DISTRIBUIDORAS

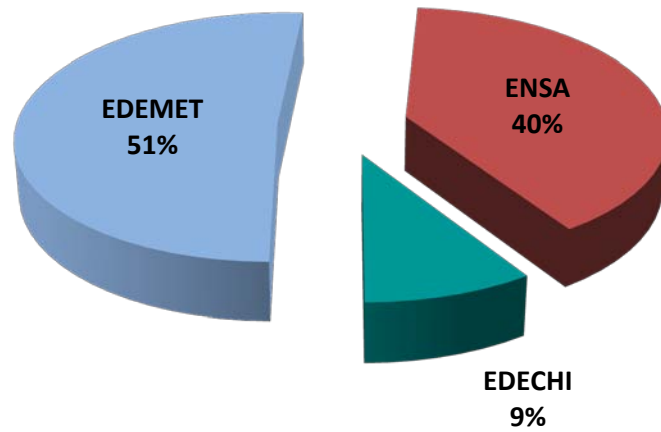
MWh	EDEMET	ENSA	EDECHI	TOTAL
Energía en Contratos	388,912.627	312,095.49	74,405.606	775,413.72
Energía en Ocasional	2,592.999	3,039.20	233.269	5,632.20
Total	391,505.63	315,134.69	74,638.87	781,045.92
% Mercado Ocasional	0.66%	0.96%	0.31%	0.72%

**XII. CLIENTES, VENTAS E INGRESOS POR DISTRIBUIDORA**

<b>OCTUBRE</b>	<b>NÚMERO DE CLIENTES</b>	<b>VENTAS (kWh)</b>	<b>INGRESOS US \$</b>
EDEMET	440,778	356,617,650	61,224,409
ENSA	417,689	278,958,299	53,724,333
EDECHI	141,475	66,366,596	13,240,847
<b>TOTAL</b>	<b>999,942</b>	<b>701,942,545.00</b>	<b>128,189,589</b>



**VENTAS DE ENERGÍA POR EMPRESA  
OCTUBRE 2015**



**INGRESOS POR EMPRESA  
OCTUBRE 2015**

