



DATOS RELEVANTES DEL MERCADO ELÉCTRICO PANAMEÑO

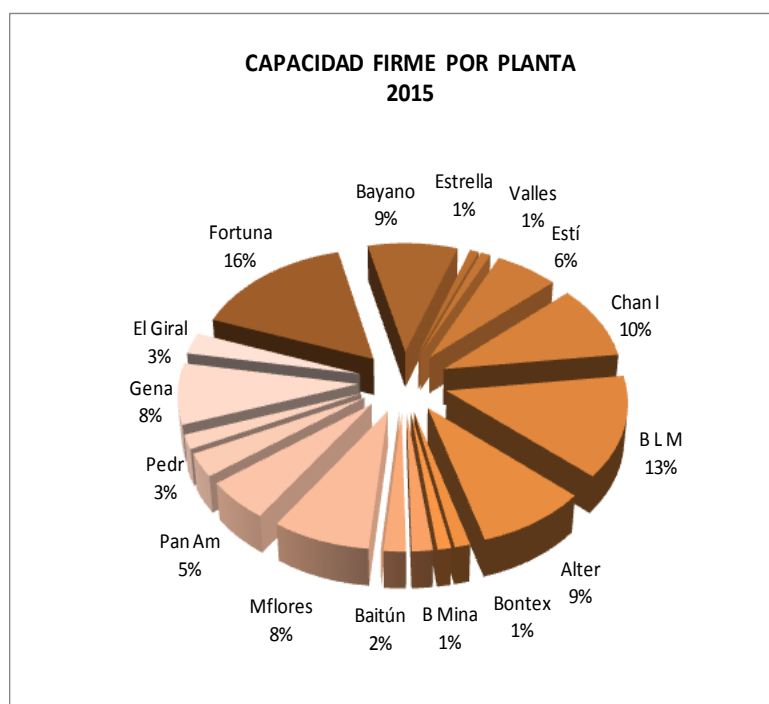
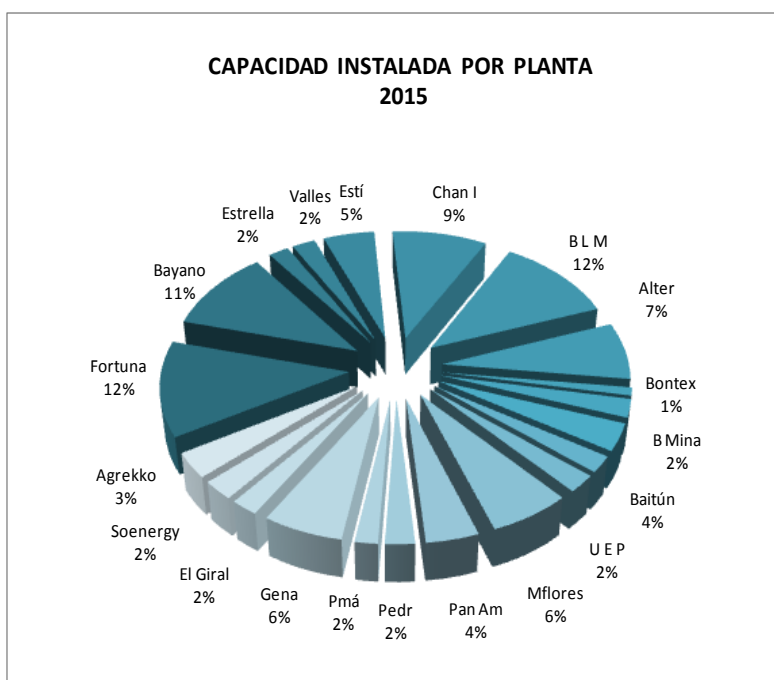
MAYO DE 2015

CONTENIDO

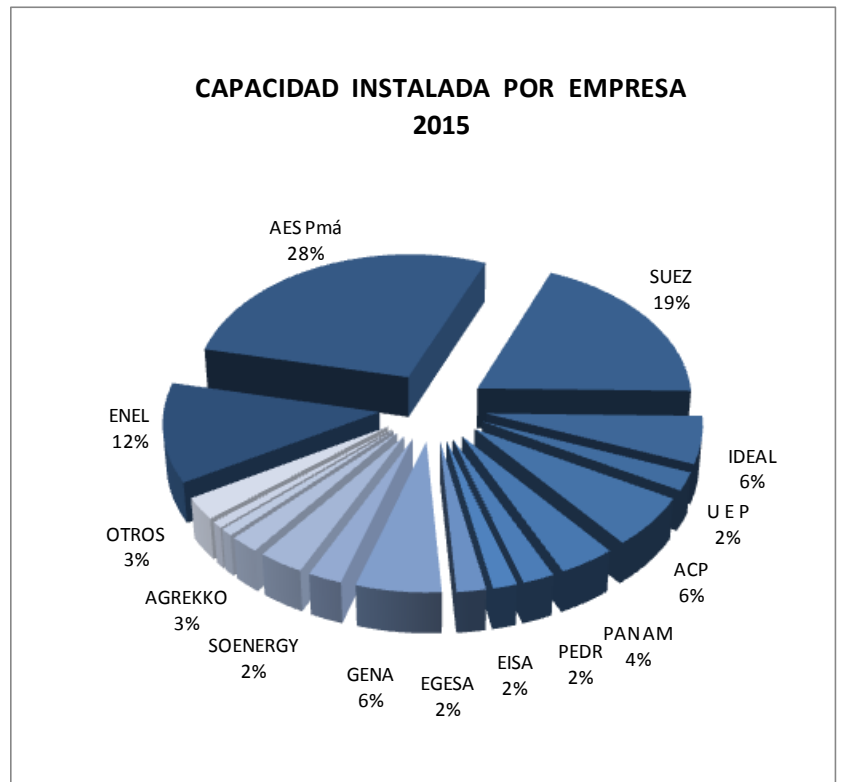
I. CAPACIDAD INSTALADA Y CAPACIDAD FIRME POR AGENTE Y POR PLANTA	3
II. CAPACIDAD INSTALADA Y CAPACIDAD FIRME VS DEMANDA MÁXIMA MENSUAL	6
III. POTENCIA FIRME CONTRATADA Y POTENCIA DISPONIBLE DE LOS AGENTES HIDRÁULICOS Y TÉRMICOS.....	7
IV. GENERACIÓN POR EMPRESA Y POR PLANTA.....	8
V. CAPACIDAD INSTALADA POR TIPO DE TECNOLOGÍA.....	9
VI. IMPORTACIONES Y EXPORTACIONES	9
VII. COMPRA Y VENTA DE ENERGÍA EN EL MERCADO OCASIONAL.....	10
VIII. PRECIO PROMEDIO PONDERADO DE LA POTENCIA CONTRATADA.....	11
IX. COSTO MARGINAL DEL SISTEMA.....	12
X. DEMANDA MÁXIMA MENSUAL Y ANUAL.....	12
XI. COSTOS DE POTENCIA Y ENERGÍA CONTRATADA.....	12
XII. ENERGÍA ADQUIRIDA EN CONTRATOS Y EN EL MERCADO OCASIONAL POR LAS DISTRIBUIDORAS	¡Error!
Marcador no definido.	
XIII. CLIENTES, VENTAS E INGRESOS POR DISTRIBUIDORA.....	13

I. CAPACIDAD INSTALADA Y CAPACIDAD FIRME POR AGENTE Y POR PLANTA

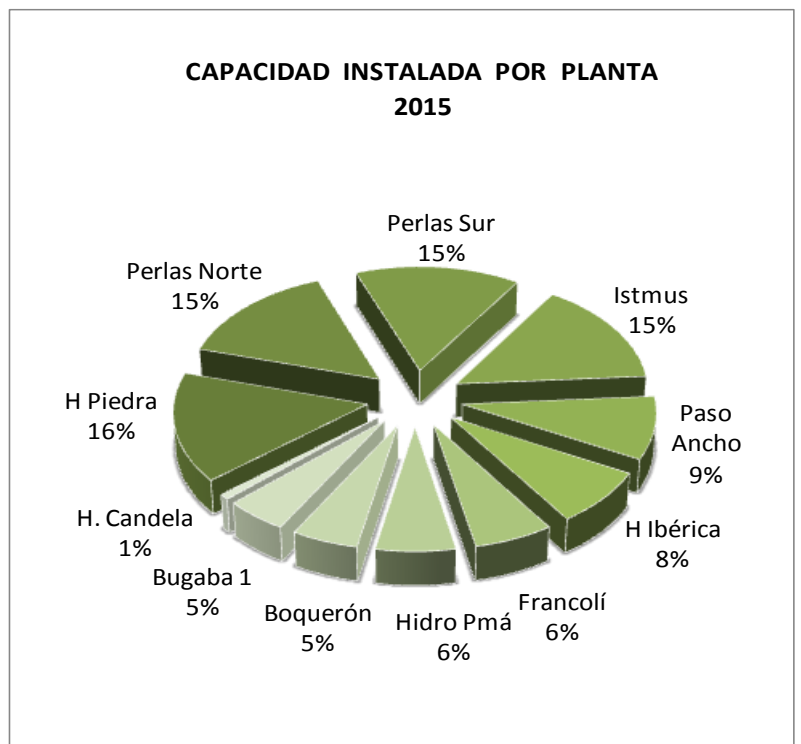
Empresa	Planta	Capacidad Instalada MW	Capacidad Firme MW
ENEL	Fortuna	300.00	284.00
AES Pmá	Bayano	260.00	160.12
AES Pmá	Estrella	47.20	16.13
AES Pmá	Valles	54.76	17.63
AES Pmá	Estí	120.00	112.67
AES Chan	Chan I	222.17	175.33
CELSIA	B L M	280.00	240.50
CELSIA	Alter	179.43	164.21
CELSIA	Bontex	25.34	23.04
IDEAL	B Mina	56.80	20.07
IDEAL	Baitún	85.90	31.09
EISA	Mlirio	51.60	32.38
U E P	U E P	55.00	0.00
ACP	Mflores	153.92	144.50
PAN AM	Pan Am	99.00	96.00
PEDR	Pedr	55.35	55.35
EGESA	Pmá	42.80	34.00
GENA	Gena	150.00	144.50
VALLEY	El Giral	50.85	50.40
SOENERGY	Soenergy	60.00	60.00
AGREKKO	Agrekko	80.00	80.00
ESEPSA	Yeguada	7.00	3.00
ESEPSA	Dolega	3.12	1.10
ESEPSA	M. Monte	2.50	0.80
ESEPSA	Algarrobos	9.86	2.41
ESEPSA	Chitré	4.50	4.50
PEDREG	Pedregalito	20.00	5.25
R CHICO	Río Chico	10.00	3.22
A VALLE	Alto valle	15.50	3.06
CALDERA	Mendre 1	19.75	3.90
ELECTROG	Mendre 2	7.80	1.56
OTROS	Otros	67.49	22.89
TOTAL		2,603.14	1,999.11



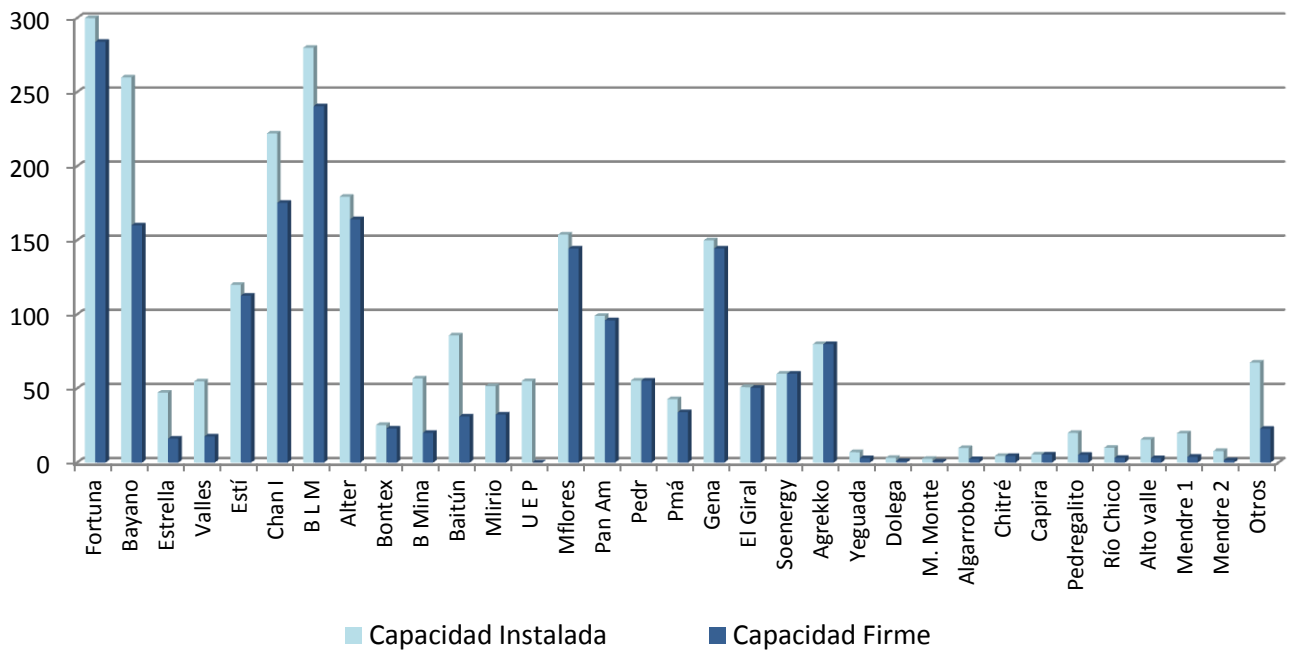
Empresa	Capacidad Instalada	Capacidad Firme
	MW	MW
ENEL	300.00	284.00
AES Pmá	704.13	481.88
SUEZ	484.77	427.75
IDEAL	142.70	51.16
U E P	55.00	0.00
ACP	153.92	144.50
PAN AM	99.00	96.00
PEDR	55.35	55.35
EGESA	42.80	34.00
EISA	51.60	32.38
GENA	150.00	144.50
SOENERGY	60.00	60.00
AGREKKO	80.00	80.00
VALLEY	50.85	50.40
ESEPSA	27.30	17.31
PEDREG	20.00	5.25
OTROS	67.49	22.89
R CHICO	10.00	3.22
A VALLE	15.50	3.06
CALDERA	19.75	3.90
ELECTROG	7.80	1.56
TOTAL	2,603.14	1,999.11



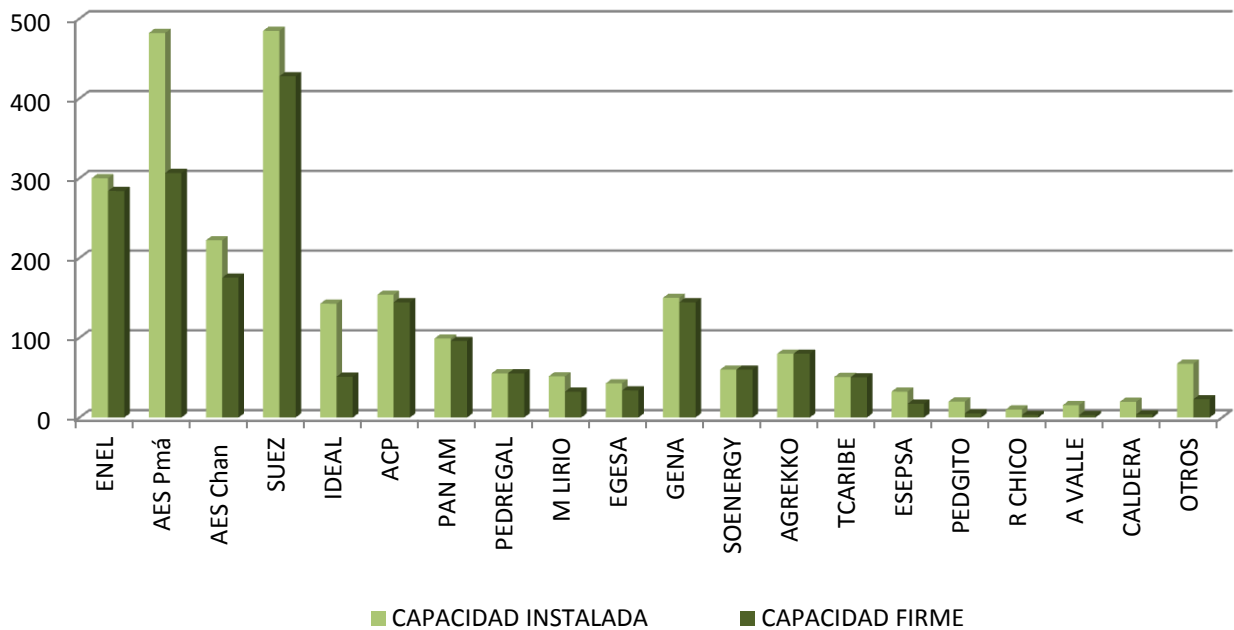
OTROS	Capacidad Instalada	Capacidad Firme
	MW	MW
Hidro Piedra	10.50	3.00
Perlas Norte	10.00	2.46
Perlas Sur	10.00	2.46
Istmus	10.00	2.49
Paso Ancho	6.00	4.30
Hidro Ibérica	5.30	5.00
S. Francolí	4.18	0.91
Hidro Pmá	4.20	0.74
H. Boquerón	3.50	0.90
Bugaba 1	3.28	0.50
H. Candela	0.53	0.13
TOTAL	67.49	22.89



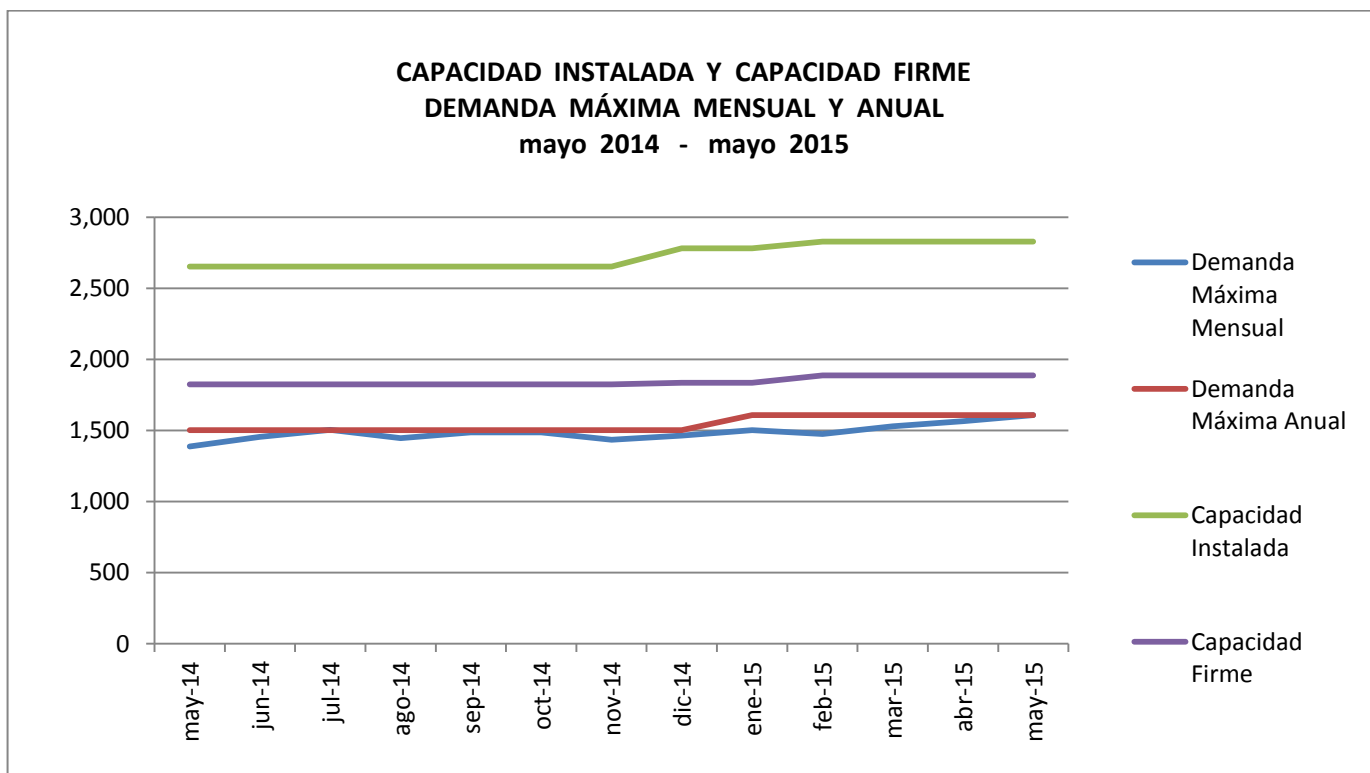
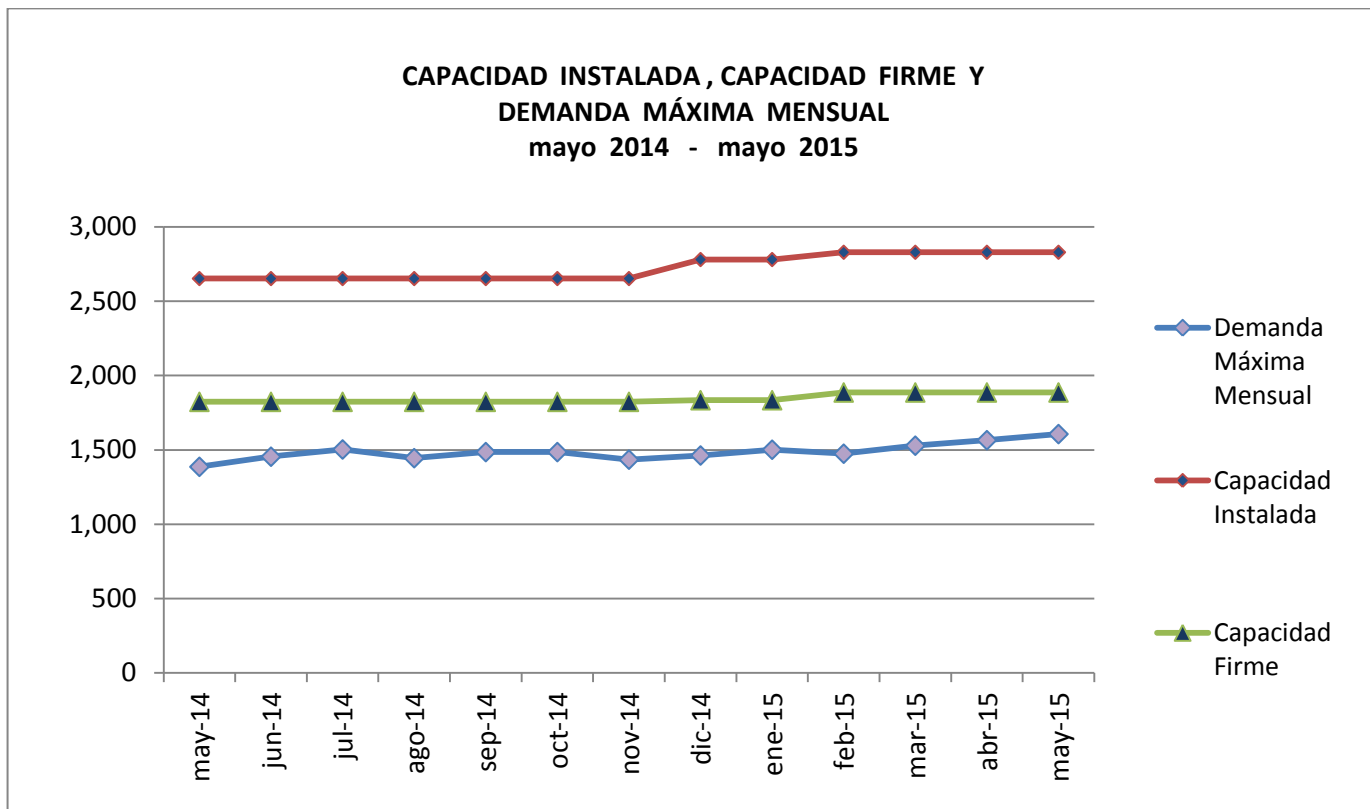
**CAPACIDAD INSTALADA Y CAPACIDAD FIRME POR PLANTA (MW)
 AÑO 2015**



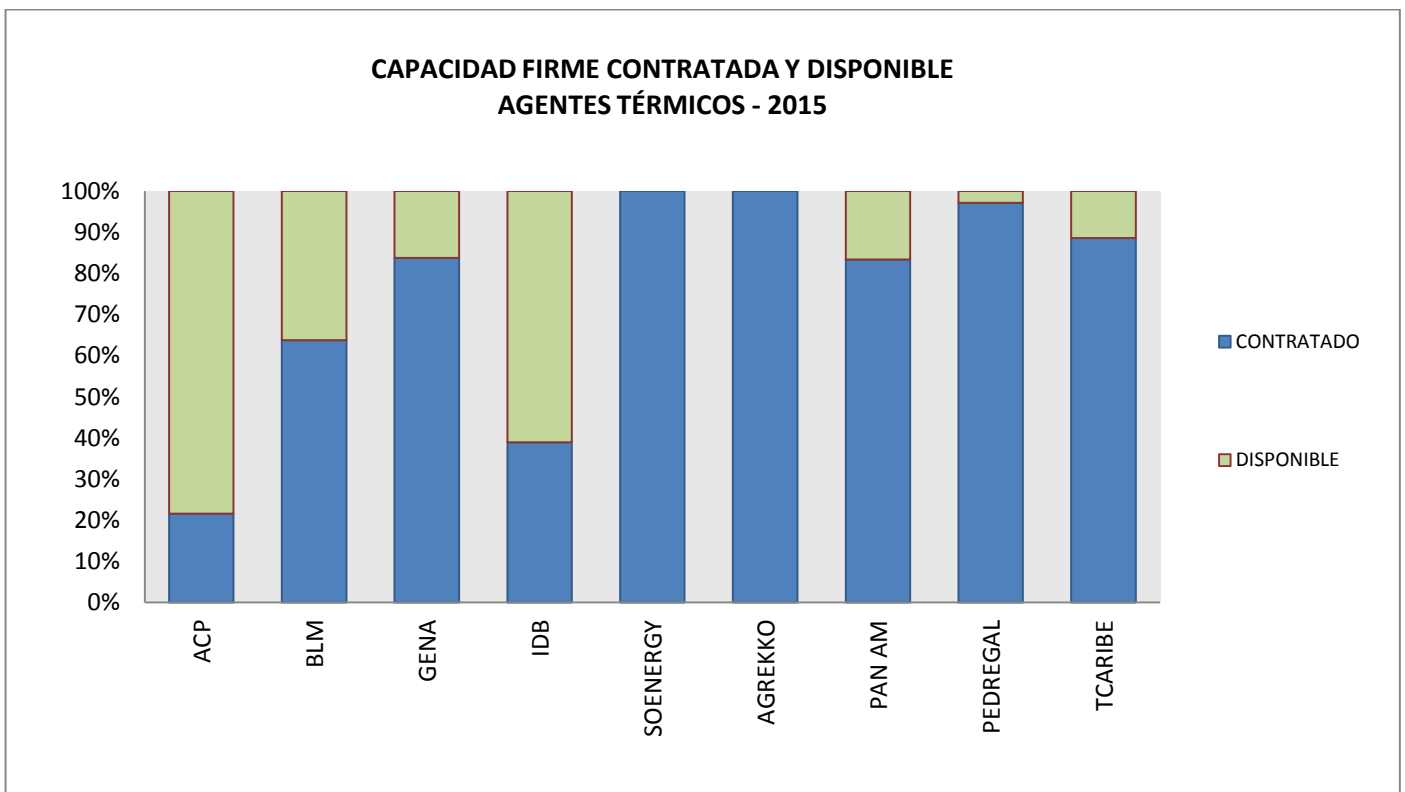
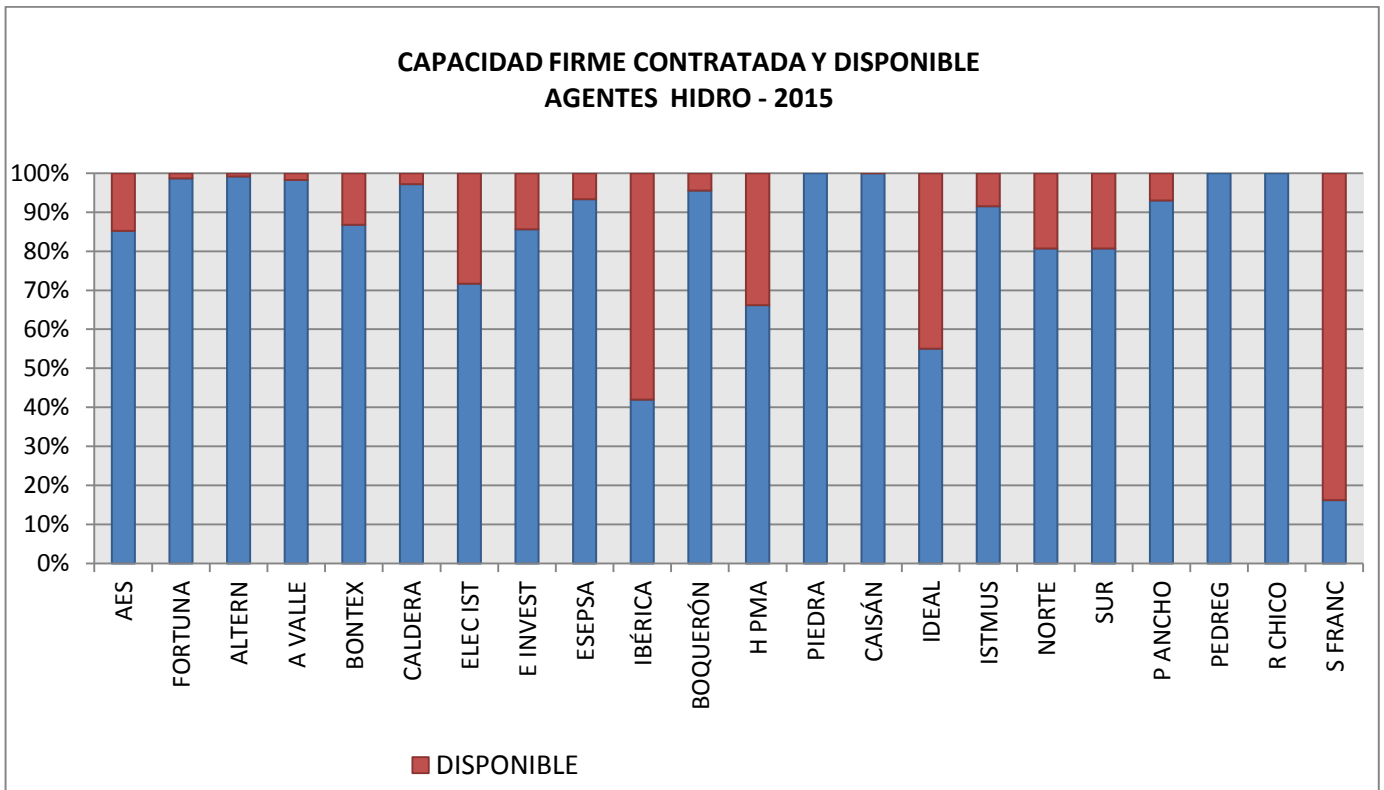
**CAPACIDAD INSTALADA Y CAPACIDAD FIRME POR EMPRESA (MW)
 AÑO 2015**



II. CAPACIDAD INSTALADA Y CAPACIDAD FIRME VS DEMANDA MÁXIMA MENSUAL

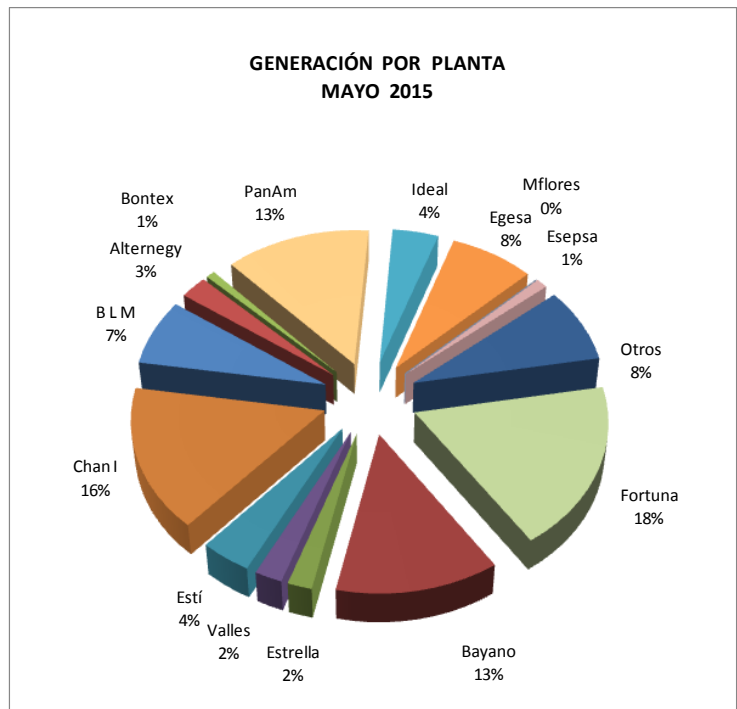


POTENCIA FIRME CONTRATADA Y POTENCIA DISPONIBLE DE LOS AGENTES HIDRÁULICOS Y TÉRMICOS

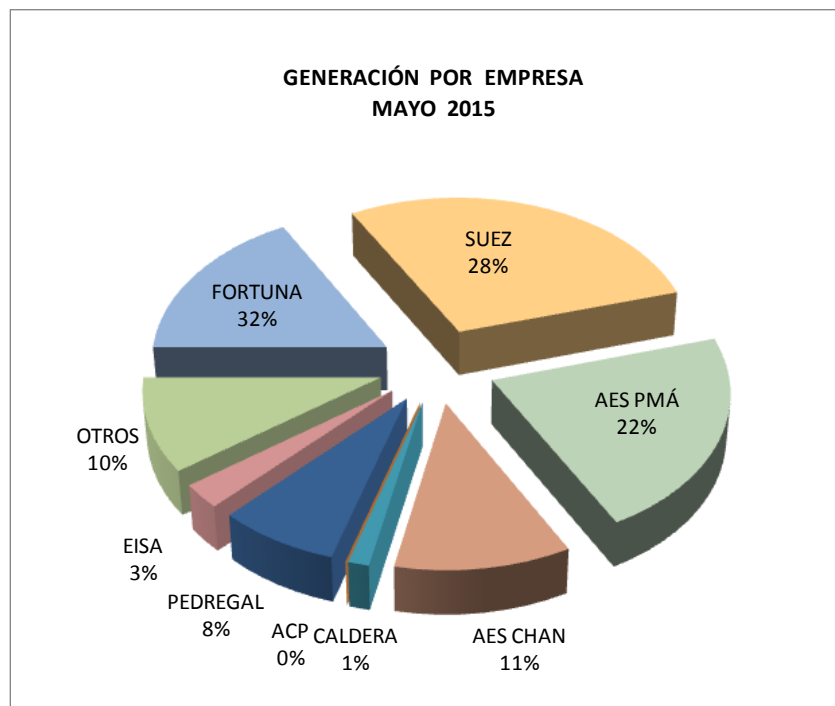


III. GENERACIÓN POR EMPRESA Y POR PLANTA

Empresa	Planta	MWh
ENEL	Fortuna	105,784.74
AES Pmá	Bayano	74,599.10
AES Pmá	Estrella	11,246.94
AES Pmá	Valles	12,710.17
AES Pmá	Estí	23,259.20
AES Chan	Chan I	91,804.71
SUEZ	B L M	42,233.50
SUEZ	Alternegy	14,480.58
SUEZ	Bontex	4,727.86
PAN AM	PanAm	75,792.20
IDEAL	Ideal	23,876.82
EGESA	Egesa	44,145.00
ACP	Mflores	0.00
Esepsa	Esepsa	6,184.51
OTROS	Otros	47,340.84
TOTAL		578,186.18

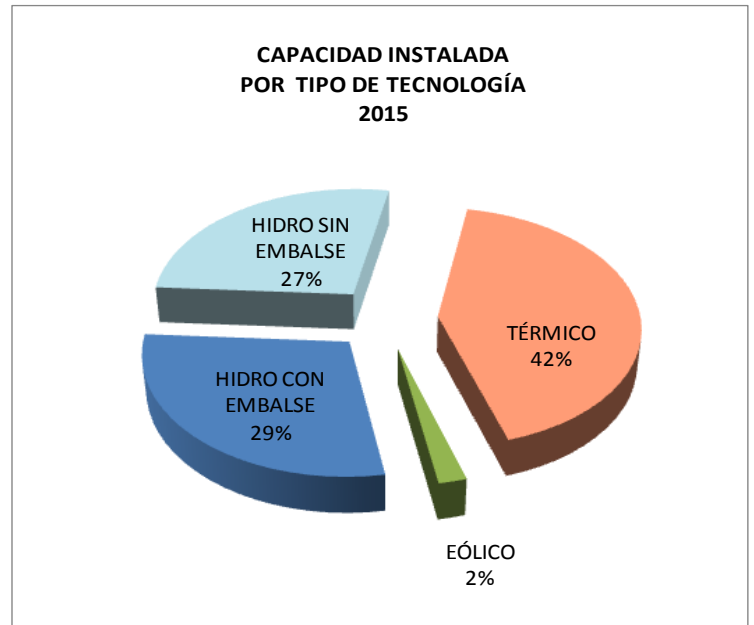


Empresa	MWh
FORTUNA	79,214.81
SUEZ	133,443.18
AES PMÁ	101,269.86
AES CHAN	52,010.77
CALDERA	6,185.00
ACP	0.00
PEDREGAL	35,808.00
EISA	12,376.00
OTROS	47,340.84
TOTAL	467,648.47



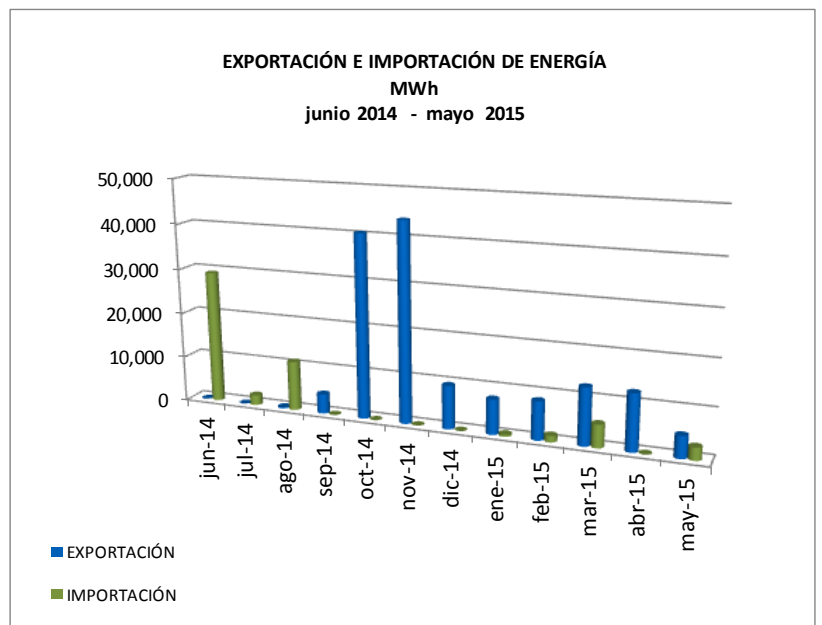
IV. CAPACIDAD INSTALADA POR TIPO DE TECNOLOGÍA

TIPO DE TECNOLOGÍA	MW	%
HIDRO CON EMBALSE	782.00	29%
HIDRO SIN EMBALSE	732.00	27%
TÉRMICO	1,150.04	42%
RENOVABLE	55.00	2%
TOTAL	2,719.04	100%



V. IMPORTACIONES Y EXPORTACIONES

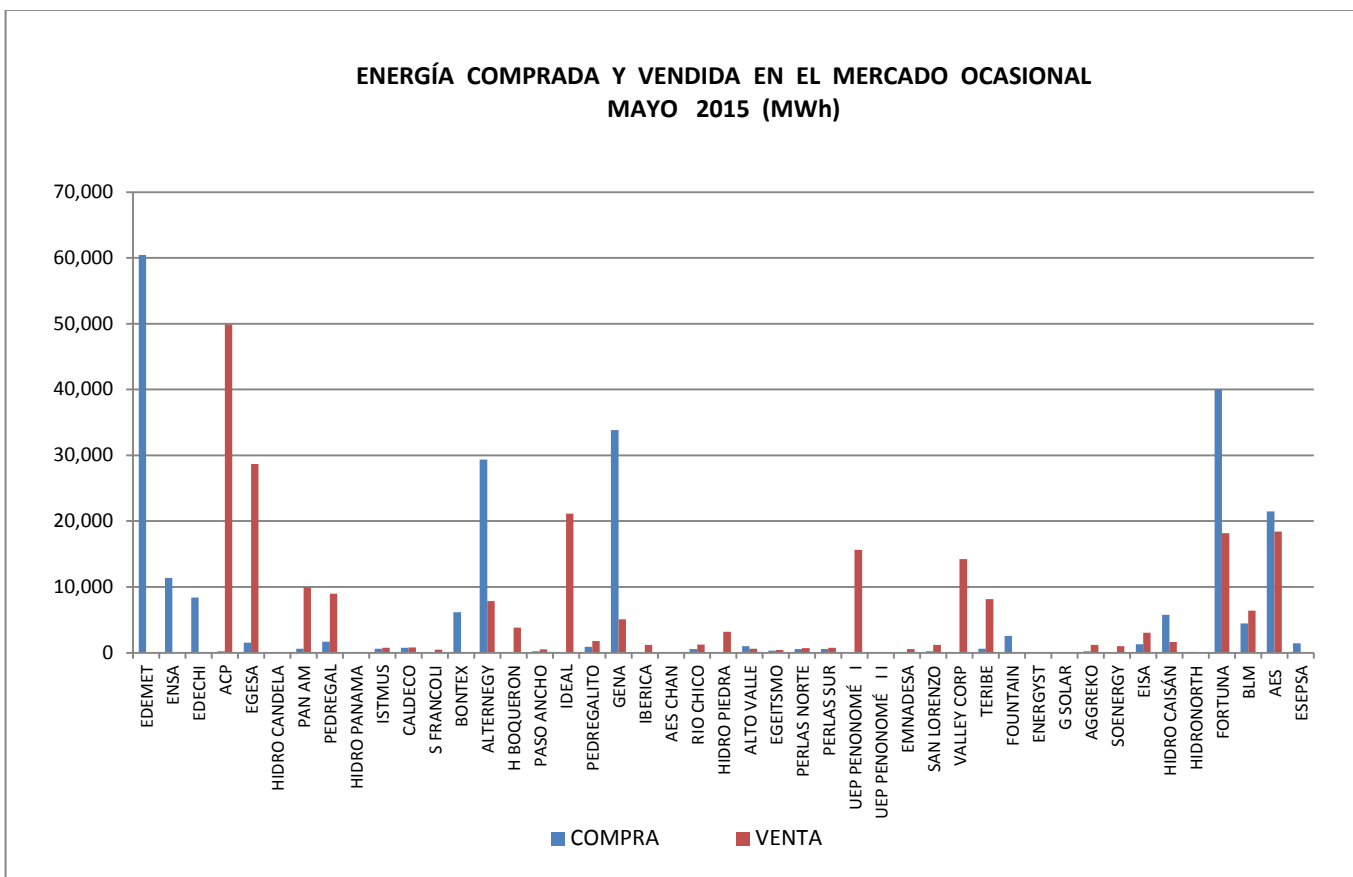
	EXPORTACIÓN MWh	IMPORTACIÓN MWh
jun-14	0.00	29,293.51
jul-14	0.00	2,204.39
ago-14	271.02	10,969.52
sep-14	4,352.77	0.00
oct-14	40,477.07	0.00
nov-14	43,846.22	0.00
dic-14	9,600.67	0.00
ene-15	7,730.58	434.00
feb-15	8,500.20	1,395.36
mar-15	12,564.71	5,074.91
abr-15	12,467.07	0.00
may-15	4,823.34	2,774.00



VI. COMPRA Y VENTA DE ENERGÍA EN EL MERCADO OCASIONAL

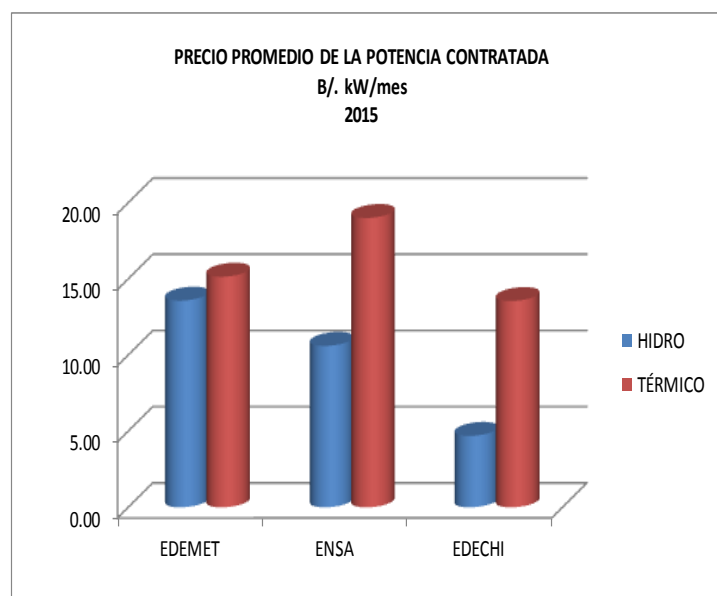
MERCADO OCASIONAL MAYO 2015				
EMPRESA	COMPRA		VENTA	
	MWh	B/.	MWh	B/.
EDEMET	60,465.49100	6,160,259.96		
ENSA	11,342.304	1,155,283.03		
EDECHI	8,391.050	853,153.89	1.66	105.87
ACP	210.015	18,918.98	49,908.032	4,929,112.83
EGESA	1,513.881	131,417.43	28,680.037	2,946,188.07
HIDRO CANDELA	57.244	5,944.88	1.340	111.34
PAN AM	633.581	76,647.25	9,967.681	925,896.86
PEDREGAL	1,688.762	150,484.66	8,980.648	850,867.40
HIDRO PANAMA	41.807	4,775.05		
ISTMUS	596.234	67,762.52	753.975	65,643.45
CALDECO	753.293	78,089.97	812.753	72,941.41
S FRANCOLI	72.363	6,944.68	472.126	48,176.89
BONTEX	6,145.356	612,081.48	87.355	8,843.86
ALTERNEGY	29,360.322	2,922,317.96	7,849.411	744,603.77
H BOQUERON	2.152	187.18	3,817.832	362,143.97
PASO ANCHO	223.619	20,938.36	521.570	51,410.99
IDEAL	66.652	6,223.98	21,162.025	2,149,422.59
PEDREGALITO	901.803	93,459.57	1,788.089	162,872.20
GENA	33,815.159	3,476,671.28	5,062.383	464,984.02
IBERICA	15.853	1,529.95	1,194.134	116,062.50
AES CHAN	19.565	1,976.24		
RIO CHICO	557.457	57,715.12	1,252.593	114,741.14
HIDRO PIEDRA	14.746	1,441.35	3,188.093	299,954.62
ALTO VALLE	1,003.596	93,946.55	608.892	62,515.63
EGEITSMO	335.636	35,063.92	420.041	38,698.45
PERLAS NORTE	548.132	63,029.18	724.105	62,999.87
PERLAS SUR	580.845	66,496.44	763.376	66,283.30
UEP PENONOMÉ I	7.790	696.06	15,626.288	1,606,586.23
UEP PENONOMÉ II	19.307	1,733.68		
EMNADESA	91.214	10,105.21	547.956	50,631.77
SAN LORENZO	209.768	19,716.87	1,203.008	118,620.38
VALLEY CORP	9.982	809.76	14,230.402	1,439,305.06
TERIBE	627.301	62,145.21	8,157.036	802,563.14
FOUNTAIN	2,534.367	258,003.24		
ENERGYST				
G SOLAR			5.140	581.26
AGGREKO	220.765	21,024.79	1,199.916	181,595.76
SOENERGY	5.363	584.22	992.810	164,055.63
EISA	1,284.887	139,276.00	3,051.191	277,286.27
HIDRO CAISÁN	5,781.845	580,735.78	1,616.823	150,465.96
HIDRONORTH	127.410	12,961.08		
FORTUNA	40,055.209	3,640,246.03	18,147.712	2,007,051.51
BLM	4,475.373	493,642.92	6,378.140	584,948.15
AES	21,468.438	2,146,816.39	18,419.585	1,746,713.60
ESEPSA	1,448.256	138,527.59		
TOTAL	237,724.19	23,689,785.69	237,594.16	23,674,985.75

**ENERGÍA COMPRADA Y VENDIDA EN EL MERCADO OCASIONAL
 MAYO 2015 (MWh)**



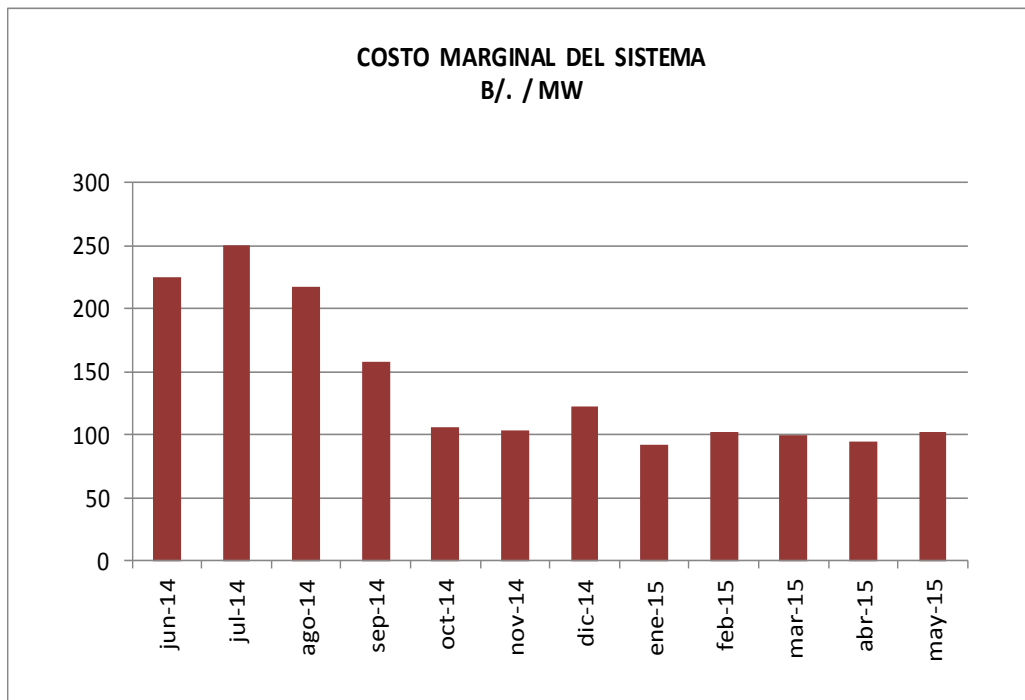
VII. PRECIO PROMEDIO PONDERADO DE LA POTENCIA CONTRATADA

	HIDRO	TÉRMIICO	TOTAL
	(B/. kW/mes)		
EDEMET	13.57	15.14	14.51
ENSA	10.60	19.00	16.41
EDECHI	4.69	13.55	9.12



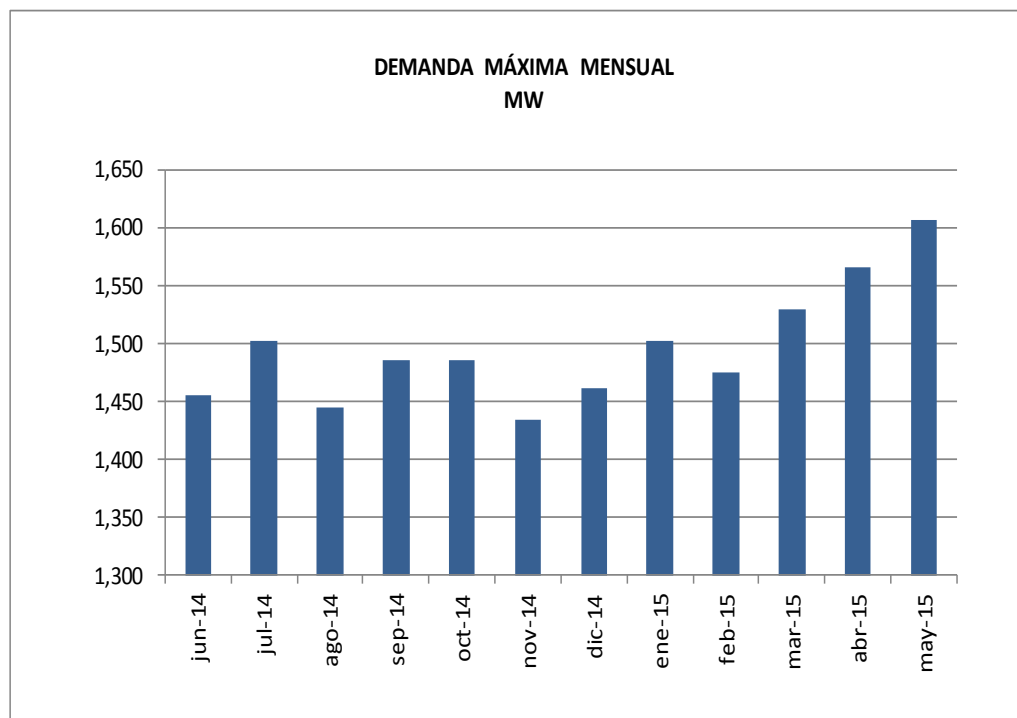
VIII. COSTO MARGINAL DEL SISTEMA

	C M S B/. / MWh
jun-14	224.82
jul-14	250.02
ago-14	217.32
sep-14	157.92
oct-14	106.25
nov-14	102.81
dic-14	121.81
ene-15	92.63
feb-15	102.31
mar-15	99.46
abr-15	95.04
may-15	101.7



IX. DEMANDA MÁXIMA MENSUAL Y ANUAL

mes	Demanda Máxima
jun-14	1,455.00
jul-14	1,503.00
ago-14	1,445.00
sep-14	1,486.00
oct-14	1,486.00
nov-14	1,435.00
dic-14	1,462.00
ene-15	1,502.00
feb-15	1,475.00
mar-15	1,529.00
abr-15	1,566.00
may-15	1,607.00



X. ENERGÍA ADQUIRIDA EN CONTRATOS Y EN EL MERCADO OCASIONAL POR LAS DISTRIBUIDORAS

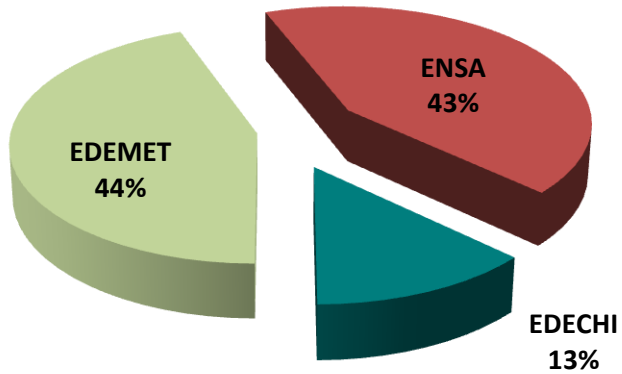
MAYO	EDEMET				ENSA			
	HIDRO	TÉRMICO	EÓLICO	TOTAL	HIDRO	TÉRMICO	EÓLICO	TOTAL
COSTO POTENCIA (B/.)	8,204,014.72	4,174,357.63	0.00	12,378,372.34	1,999,964.59	4,104,370.36	0.00	6,104,334.95
COSTO ENERGÍA (B/.)	15,092,389.44	9,670,442.89	1,433,224.94	24,762,832.34	9,704,306.17	14,695,248.58	324,390.00	24,723,944.76
COSTO TOTAL (B/.)	23,296,404.16	13,844,800.52	1,433,224.94	37,141,204.68	11,704,270.76	18,799,618.94	324,390.00	30,828,279.70
ENERGÍA (MWh)	246,195.21	70,611.02	14,329.80	316,806.24	131,150.86	154,114.55	6,306.28	285,265.41
MONÓMICO (B/. /MWh)	94.63	196.07	100.02	117.24	89.24	121.98	51.44	113.64

MAYO	EDECHI				TOTAL			
	HIDRO	TÉRMICO	EÓLICO	TOTAL	HIDRO	TÉRMICO	EÓLICO	TOTAL
COSTO POTENCIA (B/.)	716,494.18	700,882.14	0.00	1,417,376.32	10,920,473.48	8,979,610.12	0.00	19,900,083.61
COSTO ENERGÍA (B/.)	2,908,931.87	1,891,739.49	482,019.41	4,800,671.36	27,705,627.48	26,257,430.97	2,239,634.35	53,963,058.45
COSTO TOTAL (B/.)	3,625,426.04	2,592,621.63	482,019.41	6,218,047.67	38,626,100.96	35,237,041.09	2,239,634.35	73,863,142.05
ENERGÍA (MWh)	40,649.42	13,983.10	4,819.37	54,632.53	417,995.49	238,708.68	25,455.44	656,704.17
MONÓMICO (B/. /MWh)	89.19	185.41	100.02	113.82	92.41	147.62	87.98	112.48

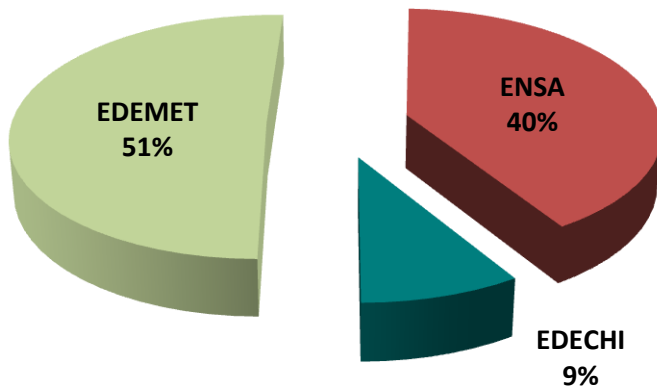
MWh	EDEMET	ENSA	EDECHI	TOTAL
Energía en Contratos	331,136.03	298,694.40	59,451.897	689,282.33
Energía en Ocasional	60,465.49	11,505.81	8,391.053	71,971.31
Total	391,601.53	310,200.21	67,842.95	761,253.64
% Mercado Ocasional	15.44%	3.71%	12.37%	9.45%

XI. CLIENTES, VENTAS E INGRESOS POR DISTRIBUIDORA

**CLIENTES POR EMPRESA
MAYO 2015**



**VENTAS DE ENERGÍA POR EMPRESA
MAYO 2015**



**INGRESOS POR EMPRESA
MAYO 2015**

