



DATOS RELEVANTES DEL MERCADO ELÉCTRICO PANAMEÑO

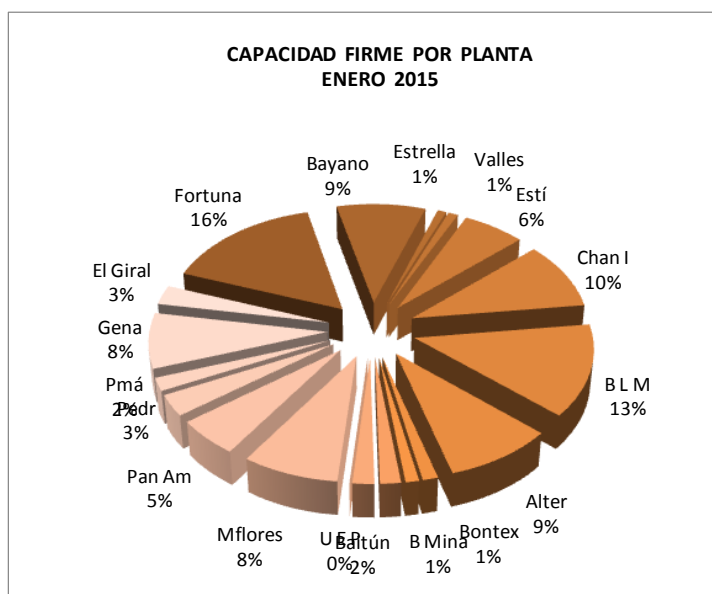
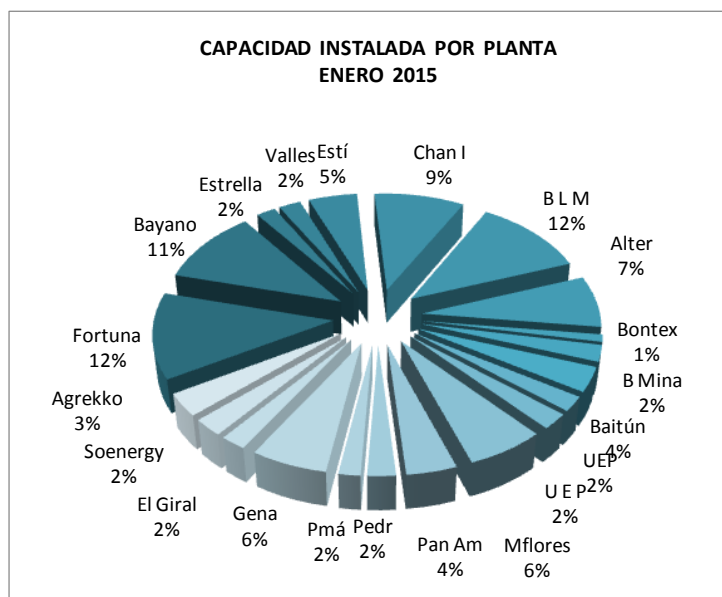
ENERO DE 2015

CONTENIDO

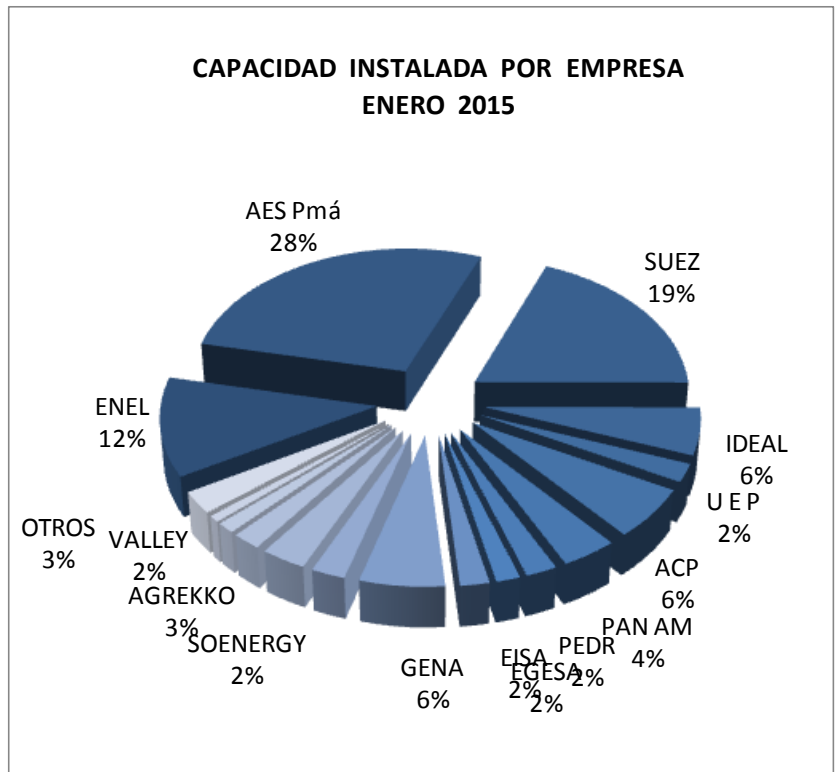
I. CAPACIDAD INSTALADA Y CAPACIDAD FIRME POR AGENTE Y POR PLANTA	3
II. CAPACIDAD INSTALADA Y CAPACIDAD FIRME VS DEMANDA MÁXIMA MENSUAL	6
III. POTENCIA FIRME CONTRATADA Y POTENCIA DISPONIBLE DE LOS AGENTES HIDRÁULICOS Y TÉRMICOS.....	7
IV. GENERACIÓN POR EMPRESA Y POR PLANTA.....	8
V. CAPACIDAD INSTALADA POR TIPO DE TECNOLOGÍA.....	9
VI. IMPORTACIONES Y EXPORTACIONES	9
VII. COMPRA Y VENTA DE ENERGÍA EN EL MERCADO OCASIONAL.....	10
VIII. PRECIO PROMEDIO PONDERADO DE LA POTENCIA CONTRATADA.....	11
IX. COSTO MARGINAL DEL SISTEMA.....	12
X. DEMANDA MÁXIMA MENSUAL Y ANUAL.....	12
XI. COSTOS DE POTENCIA Y ENERGÍA CONTRATADA.....	12
XII. ENERGÍA ADQUIRIDA EN CONTRATOS Y EN EL MERCADO OCASIONAL POR LAS DISTRIBUIDORAS.....	13
XIII. CLIENTES, VENTAS E INGRESOS POR DISTRIBUIDORA.....	13

I. CAPACIDAD INSTALADA Y CAPACIDAD FIRME POR AGENTE Y POR PLANTA

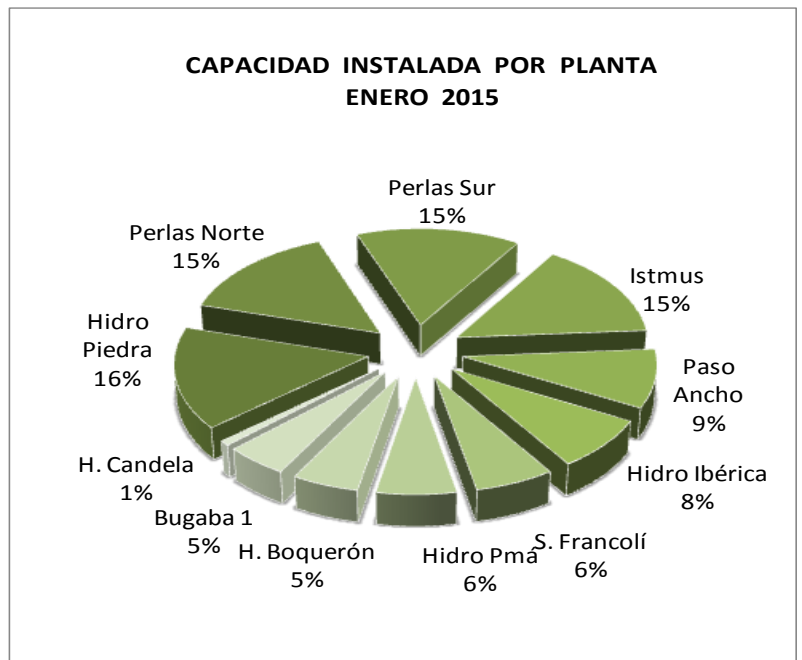
Empresa	Planta	Capacidad Instalada MW	Capacidad Firme MW
ENEL	Fortuna	300.00	284.00
AES Pmá	Bayano	260.00	160.12
AES Pmá	Estrella	47.20	16.13
AES Pmá	Valles	54.76	17.63
AES Pmá	Estí	120.00	112.67
AES Chan	Chan I	222.17	175.33
SUEZ	B L M	280.00	240.50
SUEZ	Alter	179.43	164.21
SUEZ	Bontex	25.34	23.04
IDEAL	B Mina	56.80	20.07
IDEAL	Baitún	85.90	31.09
EISA	Mlirio	51.60	32.38
U E P	U E P	55.00	0.00
ACP	Mflores	153.92	144.50
PAN AM	Pan Am	99.00	96.00
PEDR	Pedr	55.35	55.35
EGESA	Pmá	42.80	34.00
GENA	Gena	150.00	144.50
VALLEY	El Giral	50.85	50.40
SOENERGY	Soenergy	60.00	60.00
AGREKKO	Agrekko	80.00	80.00
ESEPSA	Yeguada	7.00	3.00
ESEPSA	Dolega	3.12	1.10
ESEPSA	M. Monte	2.50	0.80
ESEPSA	Algarrobos	9.86	2.41
ESEPSA	Chitré	4.50	4.50
ESEPSA	Capira	5.50	5.50
PEDREG	Pedregalito	20.00	5.25
R CHICO	Río Chico	10.00	3.22
A VALLE	Alto valle	15.50	3.06
CALDERA	Mendre 1	19.75	3.90
ELECTROG	Mendre 2	7.80	1.56
OTROS	Otros	67.49	22.89
TOTAL		2,603.14	1,999.11



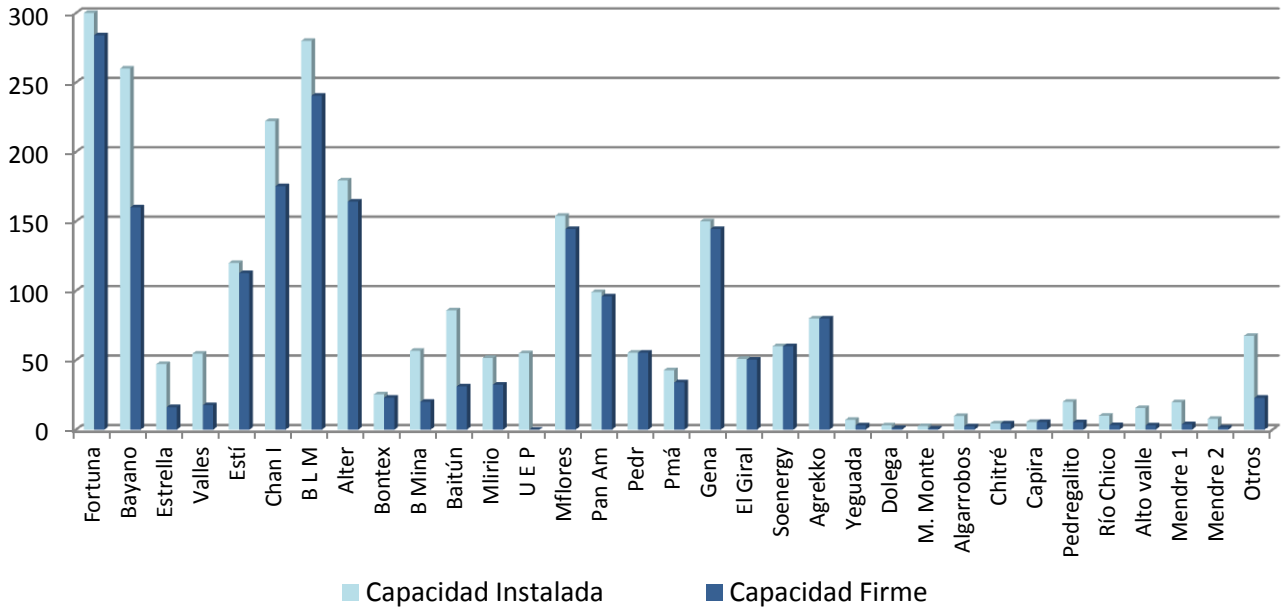
Empresa	Capacidad Instalada	Capacidad Firme
	MW	MW
ENEL	300.00	284.00
AES Pmá	704.13	481.88
SUEZ	484.77	427.75
IDEAL	142.70	51.16
U E P	55.00	0.00
ACP	153.92	144.50
PAN AM	99.00	96.00
PEDR	55.35	55.35
EGESA	42.80	34.00
EISA	51.60	32.38
GENA	150.00	144.50
SOENERGY	60.00	60.00
AGREKKO	80.00	80.00
VALLEY	50.85	50.40
ESEPSA	32.48	17.31
PEDREG	20.00	5.25
OTROS	67.49	22.89
R CHICO	10.00	3.22
A VALLE	15.50	3.06
CALDERA	19.75	3.90
ELECTROG	7.80	1.56
TOTAL	2,603.14	1,999.11



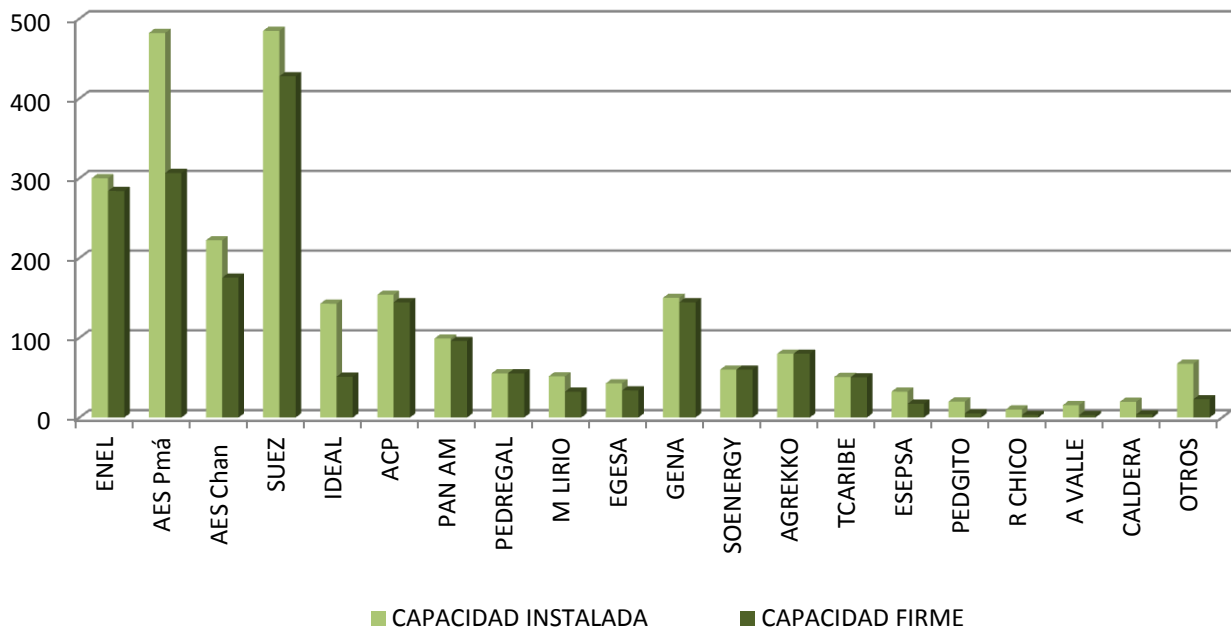
OTROS	Capacidad Instalada	Capacidad Firme
	MW	MW
Hidro Piedra	10.50	3.00
Perlas Norte	10.00	2.46
Perlas Sur	10.00	2.46
Istmus	10.00	2.49
Paso Ancho	6.00	4.30
Hidro Ibérica	5.30	5.00
S. Francolí	4.18	0.91
Hidro Pmá	4.20	0.74
H. Boquerón	3.50	0.90
Bugaba 1	3.28	0.50
H. Candela	0.53	0.13
TOTAL	67.49	22.89



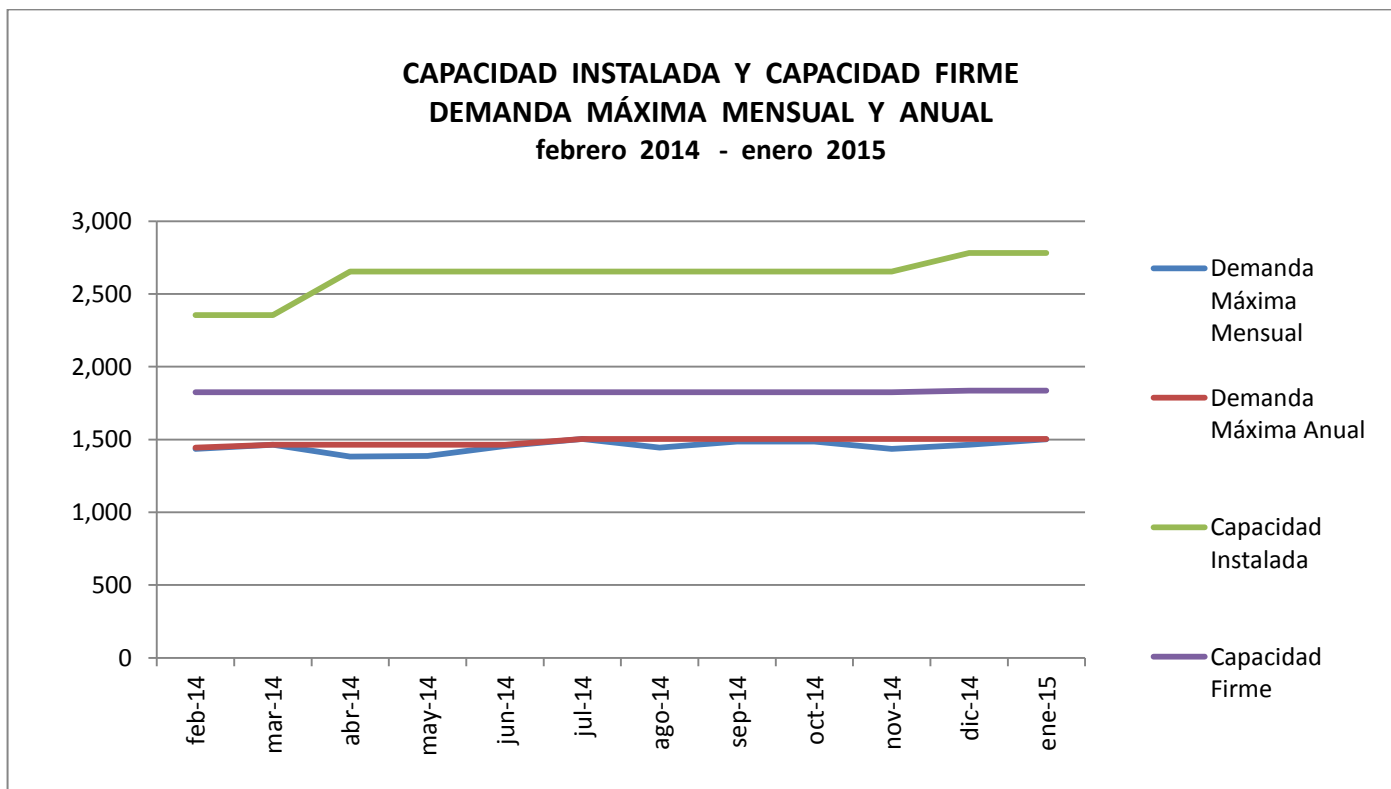
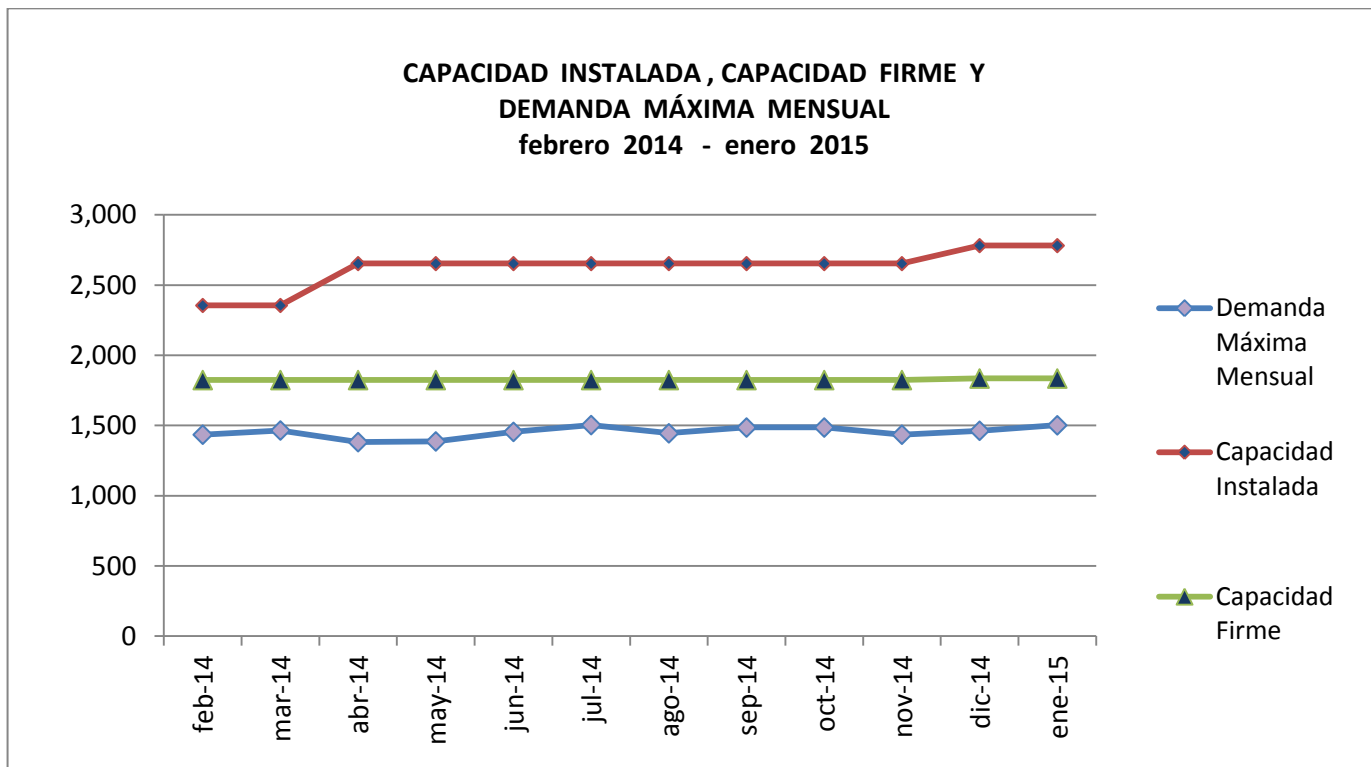
**CAPACIDAD INSTALADA Y CAPACIDAD FIRME POR PLANTA (MW)
 ENERO 2015**



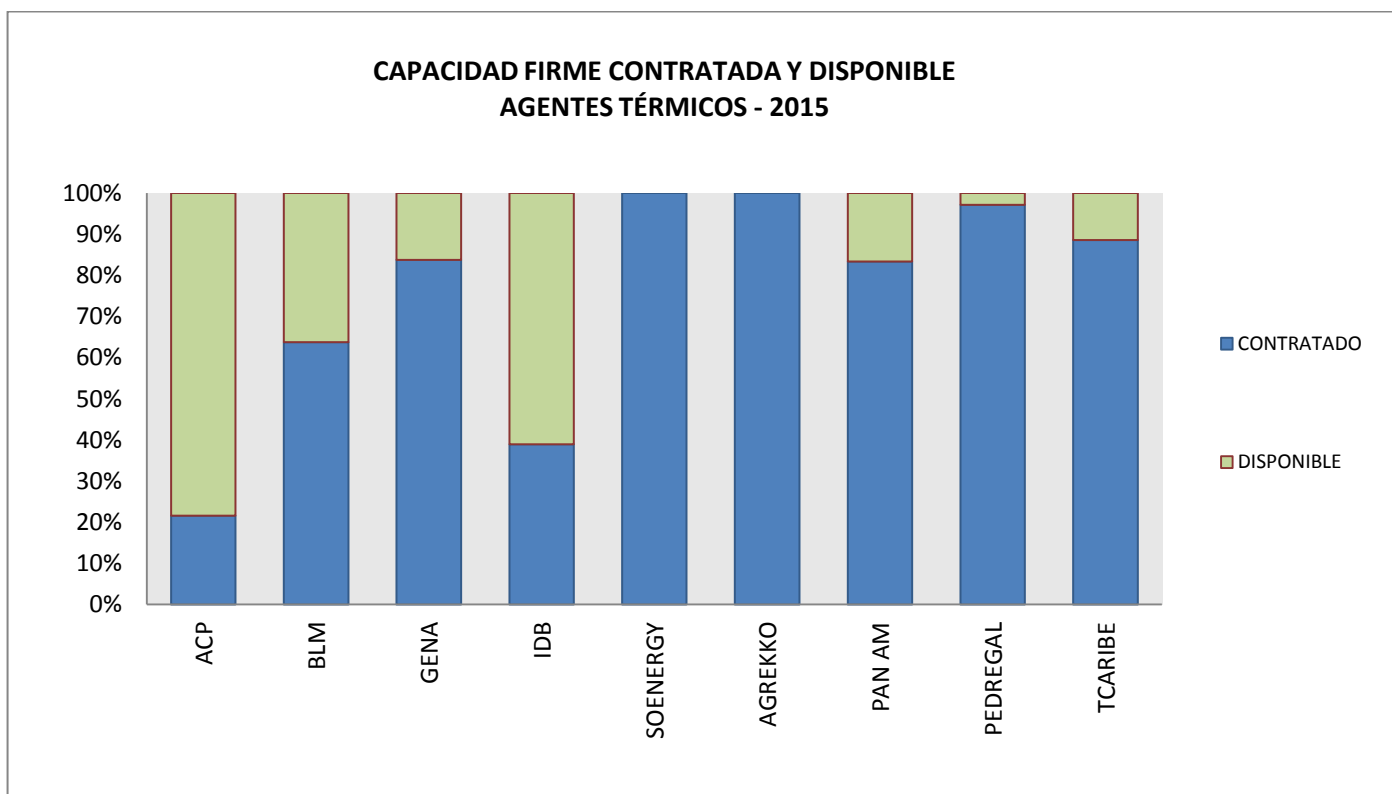
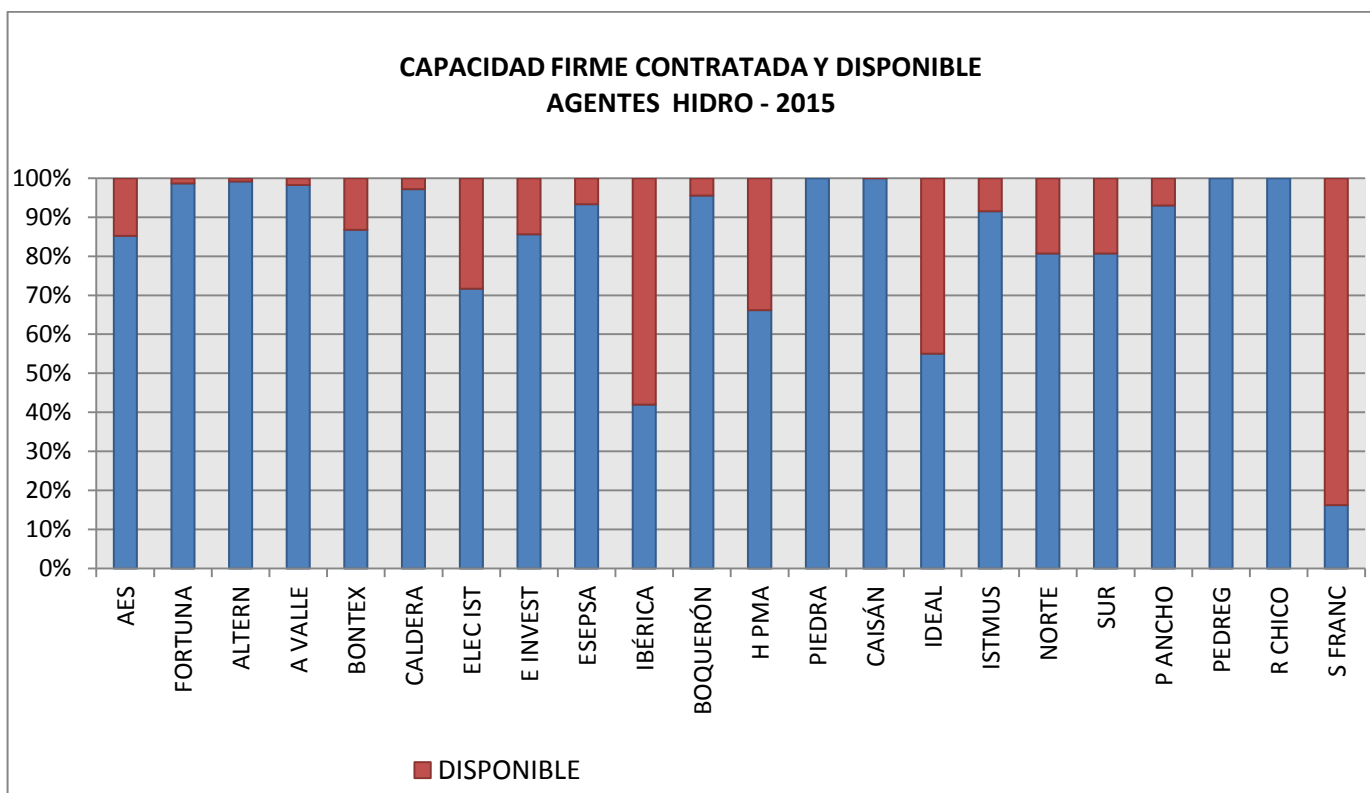
**CAPACIDAD INSTALADA Y CAPACIDAD FIRME POR EMPRESA (MW)
 ENERO 2015**



II. CAPACIDAD INSTALADA Y CAPACIDAD FIRME VS DEMANDA MÁXIMA MENSUAL

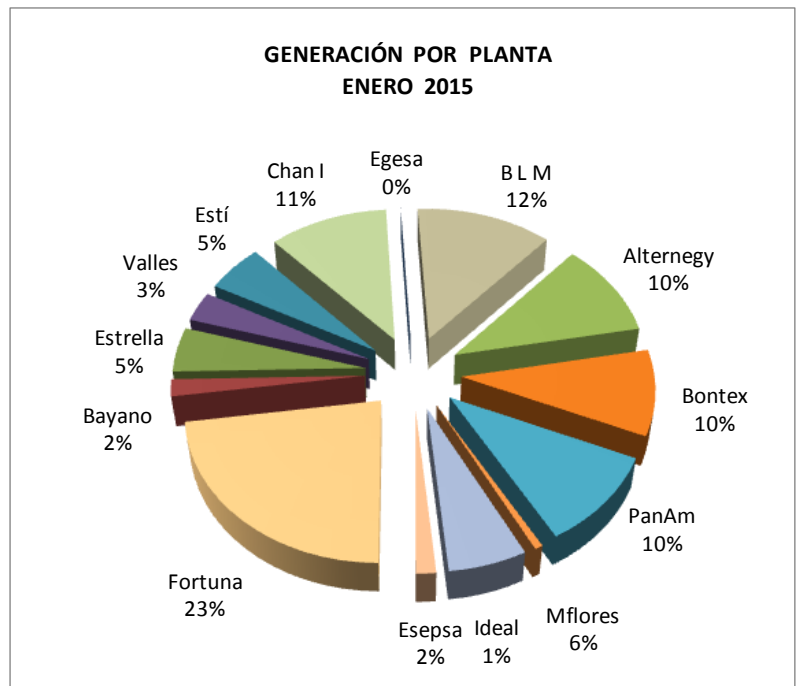


III. POTENCIA FIRME CONTRATADA Y POTENCIA DISPONIBLE DE LOS AGENTES HIDRÁULICOS Y TÉRMICOS

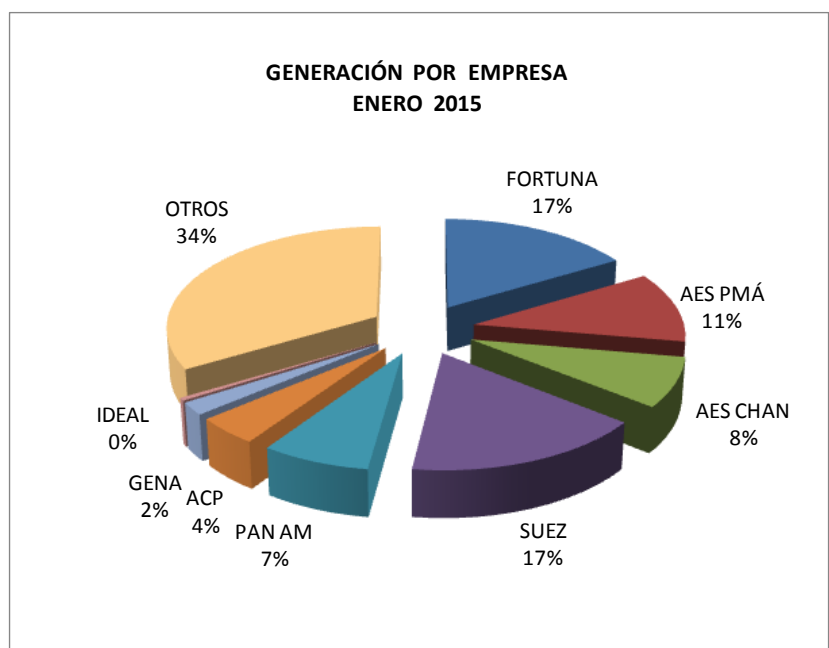


IV. GENERACIÓN POR EMPRESA Y POR PLANTA

Empresa	Planta	MWh
ENEL	Fortuna	124,520.88
AES Pmá	Bayano	10,237.7
AES Pmá	Estrella	26,886.6
AES Pmá	Valles	18,004.0
AES Pmá	Estí	29,317.9
AES Chan	Chan I	59,767.7
EGESA	Egesa	0.0
SUEZ	B L M	68,112.2
SUEZ	Alternegy	57,305.2
SUEZ	Bontex	51,897.9
PAN AM	PanAm	56,322.6
IDEAL	Ideal	3,445.2
ACP	Mflores	33,136.2
Esepsa	Esepsa	8,431.21
OTROS	Otros	252,891.15
TOTAL		800,276.63

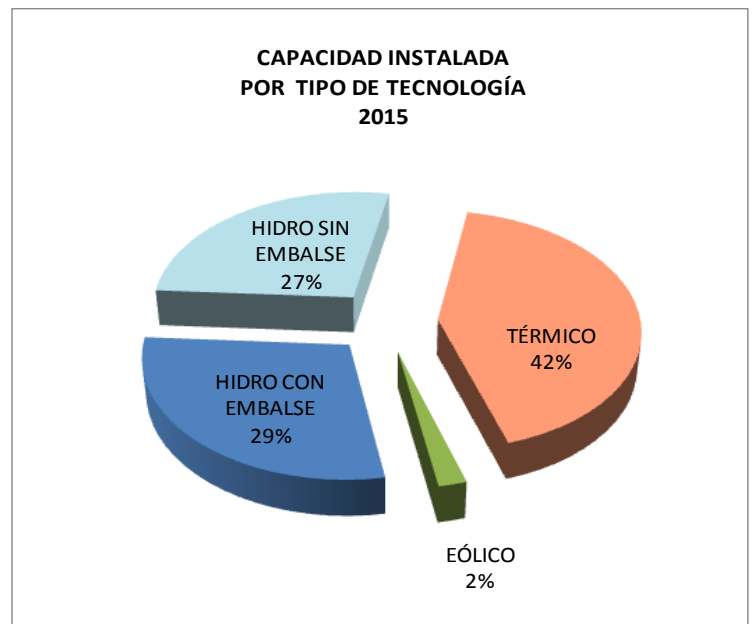


Empresa	MWh
FORTUNA	124,520.88
AES PMÁ	84,446.31
AES CHAN	59,767.68
SUEZ	125,228.84
PAN AM	56,322.62
ACP	33,136.22
GENA	15,354.97
IDEAL	3,445.18
OTROS	252,891.15
TOTAL	755,113.84



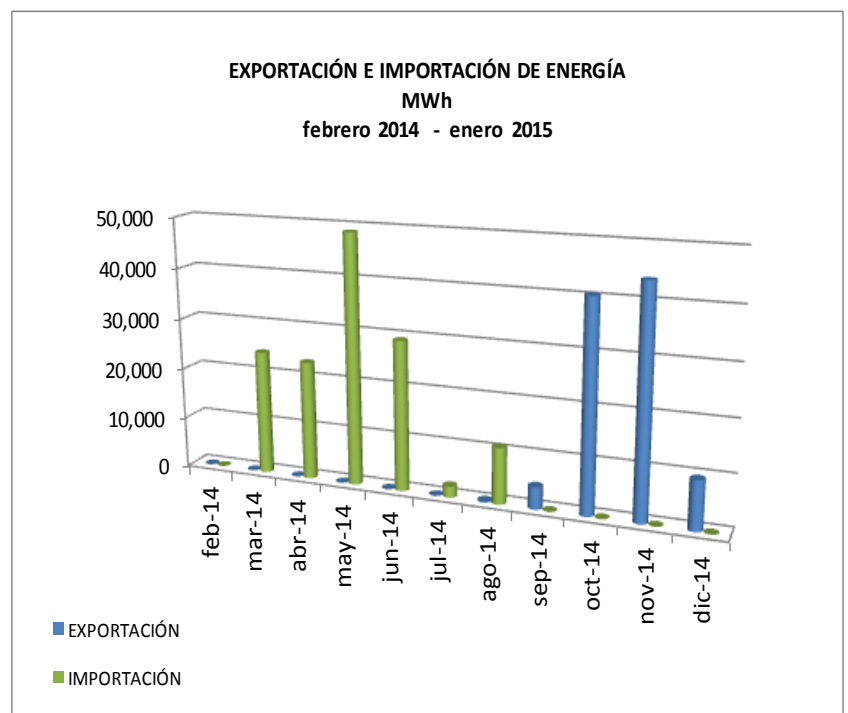
V. CAPACIDAD INSTALADA POR TIPO DE TECNOLOGÍA

TIPO DE TECNOLOGÍA	MW	%
HIDRO CON EMBALSE	782.00	29%
HIDRO SIN EMBALSE	732.00	27%
TÉRMICO	1,150.04	42%
EÓLICO	55.00	2%
TOTAL	2,719.04	100%



VI. IMPORTACIONES Y EXPORTACIONES

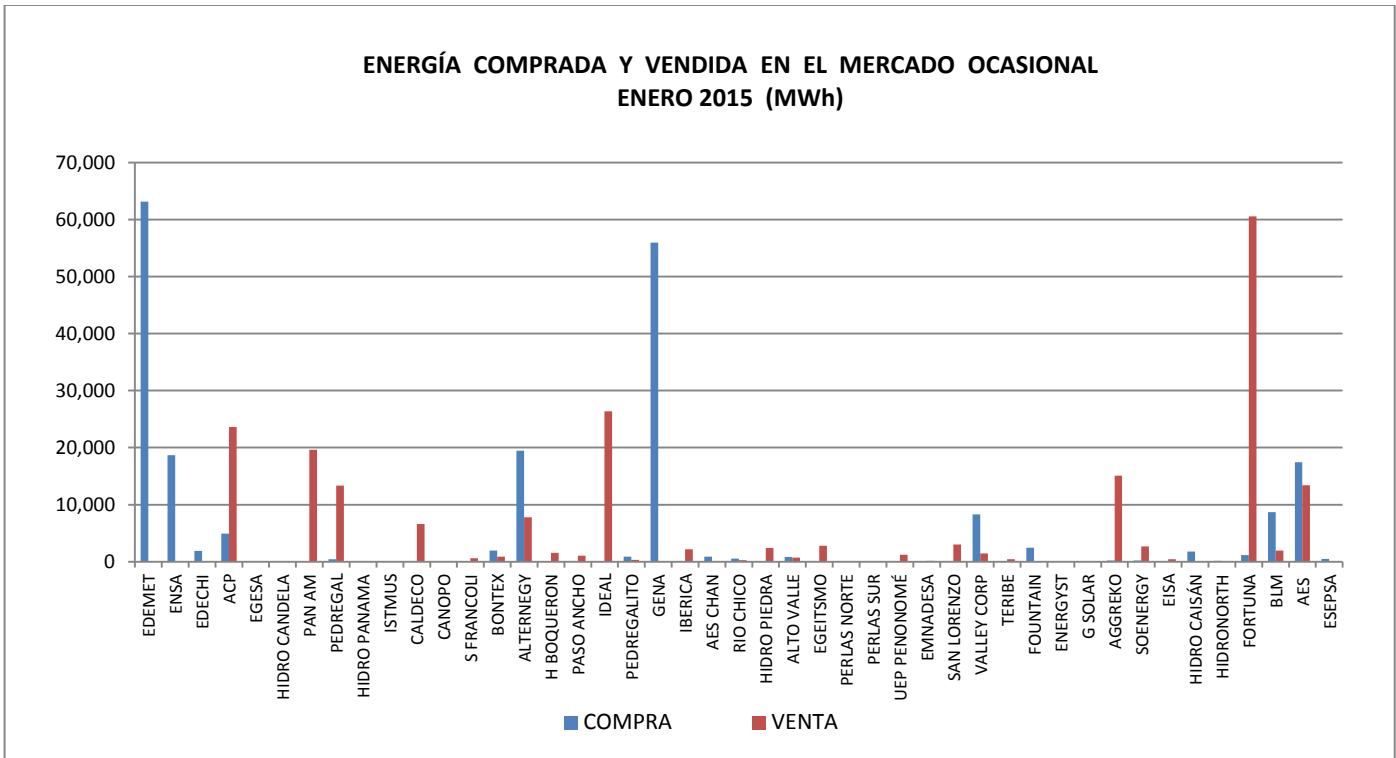
	EXPORTACIÓN MWh	IMPORTACIÓN MWh
feb-14	0.00	0.00
mar-14	0.00	24,276.88
abr-14	0.00	23,196.08
may-14	0.00	48,819.04
jun-14	0.00	29,293.51
jul-14	0.00	2,204.39
ago-14	271.02	10,969.52
sep-14	4,352.77	0.00
oct-14	40,477.07	0.00
nov-14	43,846.22	0.00
dic-14	9,600.67	0.00
ene-15	7730.58	434
TOTAL	106,278.33	139,193.42



VII. COMPRA Y VENTA DE ENERGÍA EN EL MERCADO OCASIONAL

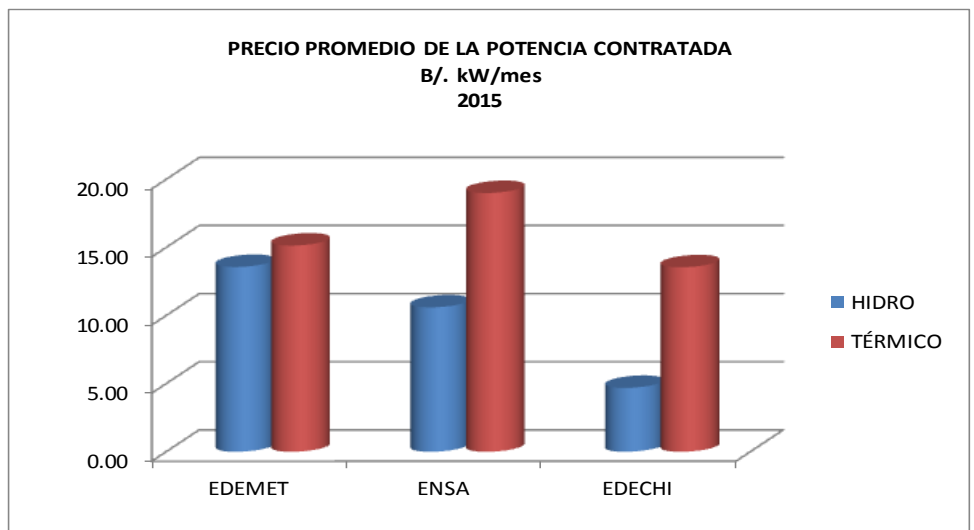
MERCADO OCASIONAL ENERO 2015				
EMPRESA	COMPRA		VENTA	
	MWh	B/.	MWh	B/.
EDEMET	63,178.00800	6,373,811.54		
ENSA	18,686.737	1,931,614.83		
EDECHI	1,873.130	206,865.67		
ACP	4,941.781	235,586.53	23,600.650	2,741,713.18
EGESA	34.888	3,658.25		
HIDRO CANDELA	0.602	74.54	70.470	5,998.50
PAN AM	67.320	5,326.96	19,633.030	1,731,282.35
PEDREGAL	397.833	27,997.71	13,339.225	1,171,482.47
HIDRO PANAMA	7.047	731.34		
ISTMUS	6.895	537.42		
CALDECO	0.155	33.26	6,583.470	550,141.15
CANOPO			0.130	10.39
S FRANCOLI	2.446	271.06	582.289	58,610.48
BONTEX	1,912.906	215,333.57	887.832	56,997.14
ALTERNEGY	19,450.953	1,510,421.61	7,808.485	626,084.85
H BOQUERON	0.012	3.05	1,572.270	165,214.90
PASO ANCHO	43.927	3,660.94	1,032.361	90,160.53
IDEAL	44.410	3,571.91	26,382.528	2,546,826.52
PEDREGALITO	847.085	64,882.63	334.230	26,546.36
GENA	55,950.603	5,520,611.64		
IBERICA	1.398	127.35	2,175.879	195,741.17
AES CHAN	873.888	82,873.44		
RIO CHICO	517.705	39,433.47	258.288	21,735.12
HIDRO PIEDRA	0.618	61.89	2,382.674	209,342.87
ALTO VALLE	810.170	56,108.64	701.034	77,175.95
EGEITSMO	0.998	92.09	2,803.654	233,243.75
PERLAS NORTE	6.902	538.26		
PERLAS SUR	10.406	829.29		
UEP PENONOMÉ	1.577	183.00	1,229.321	125,073.69
EMNADESA	14.092	1,707.20	162.384	12,247.25
SAN LORENZO	20.263	2,353.65	2,997.673	256,939.48
VALLEY CORP	8,267.439	670,425.02	1,455.922	215,763.27
TERIBE	16.196	1,725.07	450.077	42,061.99
FOUNTAIN	2,431.259	239,129.57		
ENERGYST				
G SOLAR			13.783	1,685.51
AGGREKO	182.296	12,998.02	15,108.173	2,210,290.35
SOENERGY	193.007	16,510.94	2,643.670	431,435.16
EISA	111.672	11,827.41	437.666	10,009.79
HIDRO CAISÁN	1,780.944	142,216.64		
HIDRONORTH	129.393	12,685.46		
FORTUNA	1,182.031	17,237.39	60,592.596	5,951,053.76
BLM	8,663.861	910,762.50	1,913.654	133,806.43
AES	17,420.280	2,215,073.14	13,409.742	683,232.67
ESEPSA	481.027	42,090.23	1.000	77.10
TOTAL	210,564.16	20,581,984.13	210,564.16	20,581,984.13

**ENERGÍA COMPRADA Y VENDIDA EN EL MERCADO OCASIONAL
 ENERO 2015 (MWh)**



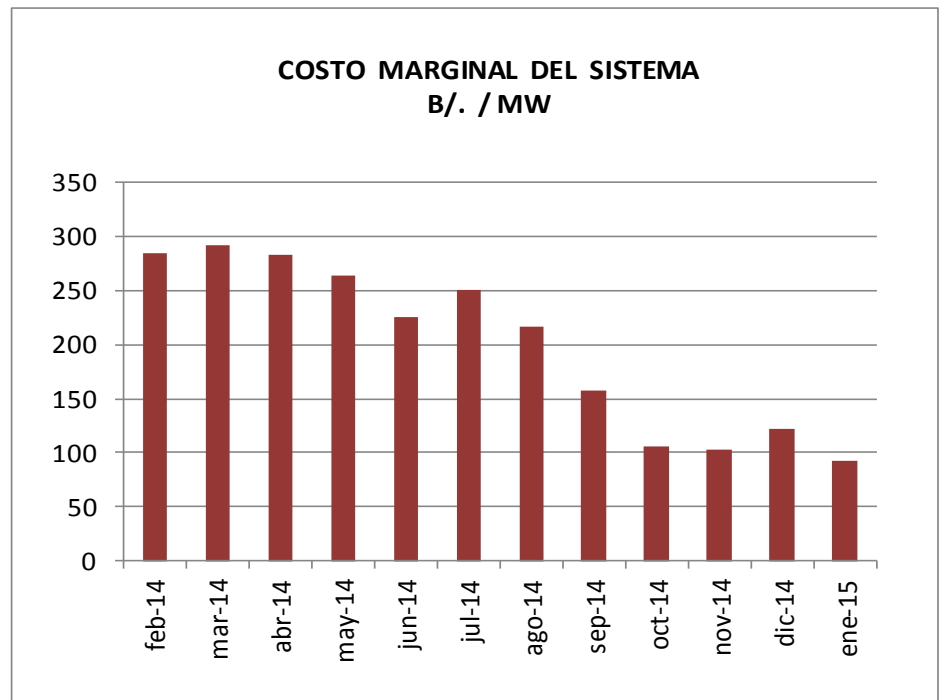
VIII. PRECIO PROMEDIO PONDERADO DE LA POTENCIA CONTRATADA

	HIDRO	TÉRMICO	TOTAL
	(B/. kW/mes)		
EDEMET	13.57	15.14	14.51
ENSA	10.60	19.00	16.41
EDECHI	4.69	13.55	9.12



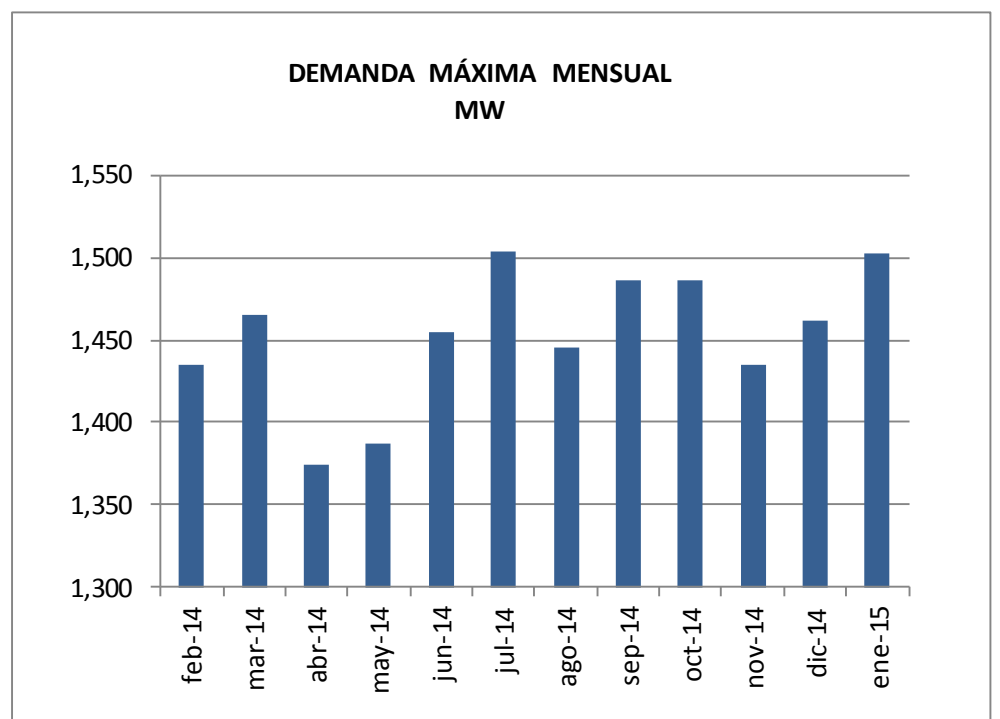
IX. COSTO MARGINAL DEL SISTEMA

	C M S
	B/. / MWh
feb-14	284.84
mar-14	291.94
abr-14	283.40
may-14	264.50
jun-14	224.82
jul-14	250.02
ago-14	217.32
sep-14	157.92
oct-14	106.25
nov-14	102.81
dic-14	121.81
ene-15	92.63



X. DEMANDA MÁXIMA MENSUAL Y ANUAL

mes	Demanda Máxima
feb-14	1,435.35
mar-14	1,465.56
abr-14	1,374.22
may-14	1,387.00
jun-14	1,455.00
jul-14	1,503.46
ago-14	1,445.00
sep-14	1,486.00
oct-14	1,486.00
nov-14	1,435.00
dic-14	1,462.00
ene-15	1,502.00



XI. COSTOS DE POTENCIA Y ENERGÍA CONTRATADA

ENERO	EDEMET			ENSA		
	HIDRO	TÉRMICO	TOTAL	HIDRO	TÉRMICO	TOTAL
COSTO POTENCIA (B/.)	8,057,914.02	3,226,874.85	11,284,788.87	2,194,269.62	6,868,985.01	9,063,254.63
COSTO ENERGÍA (B/.)	14,301,545.48	8,099,226.73	22,400,772.21	8,819,623.81	12,413,221.55	21,232,845.37
COSTO TOTAL (B/.)	22,359,459.50	11,326,101.58	33,685,561.08	11,013,893.44	19,282,206.56	30,296,100.00
ENERGÍA (MWh)	221,047.04	84,351.13	305,398.17	127,806.04	147,173.12	274,979.16
MONÓMICO (B/. /MWh)	101.15	134.27	110.30	86.18	131.02	110.18

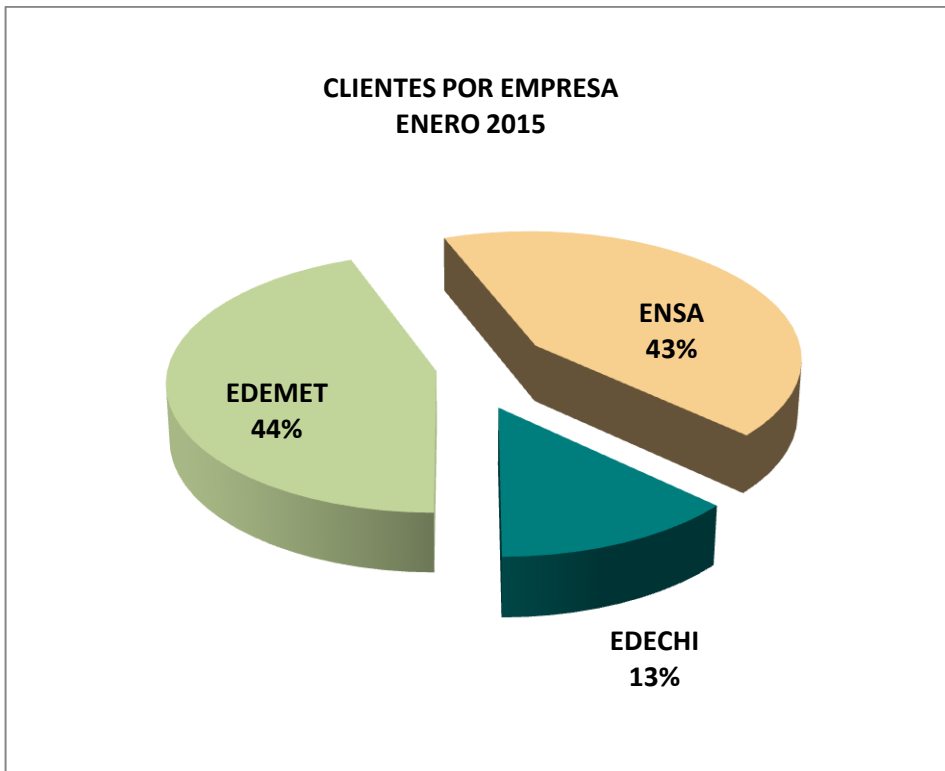
ENERO	EDECHI			TOTAL		
	HIDRO	TÉRMICO	TOTAL	HIDRO	TÉRMICO	TOTAL
COSTO POTENCIA (B/.)	731,619.50	572,245.36	1,303,864.86	10,983,803.14	10,668,105.22	21,651,908.36
COSTO ENERGÍA (B/.)	3,688,165.15	2,141,495.45	5,829,660.60	26,809,334.44	22,653,943.74	49,463,278.18
COSTO TOTAL (B/.)	4,419,784.64	2,713,740.81	7,133,525.46	37,793,137.58	33,322,048.96	71,115,186.53
ENERGÍA (MWh)	44,710.27	19,788.22	64,498.49	393,563.35	251,312.47	644,875.82
MONÓMICO (B/. /MWh)	98.85	137.14	110.60	96.03	132.59	110.28

XII. ENERGÍA ADQUIRIDA EN CONTRATOS Y EN EL MERCADO OCASIONAL POR LAS DISTRIBUIDORAS

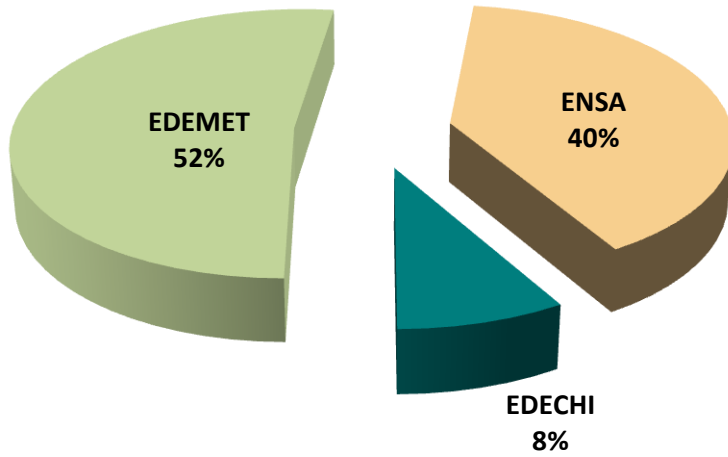
MWh	EDEMET	ENSA	EDECHI	TOTAL
Energía en Contratos	305,398.17	274,979.00	64,498.50	644,875.67
Energía en Ocasional	63,178.01	17,228.00	1,873.13	80,406.01
Total	368,576.18	292,207.00	66,371.63	725,281.68
% Mercado Ocasional	17.14%	5.90%	2.82%	11.09%

XIII. CLIENTES, VENTAS E INGRESOS POR DISTRIBUIDORA

	NÚMERO DE CLIENTES	VENTAS (MWh)	INGRESOS Millones de Balboas
EDEMET	424,490	325,469,876	62,485,489
ENSA	406,902	247,551,000	47,803,000
EDECHI	125,089	55,247,948	8,513,140
TOTAL	956,481	628,268,824.00	118,801,629



**VENTAS DE ENERGÍA POR EMPRESA
ENERO 2015**



**VENTAS DE ENERGÍA POR EMPRESA
ENERO 2015**

