



**DATOS RELEVANTES DEL MERCADO ELÉCTRICO PANAMEÑO**

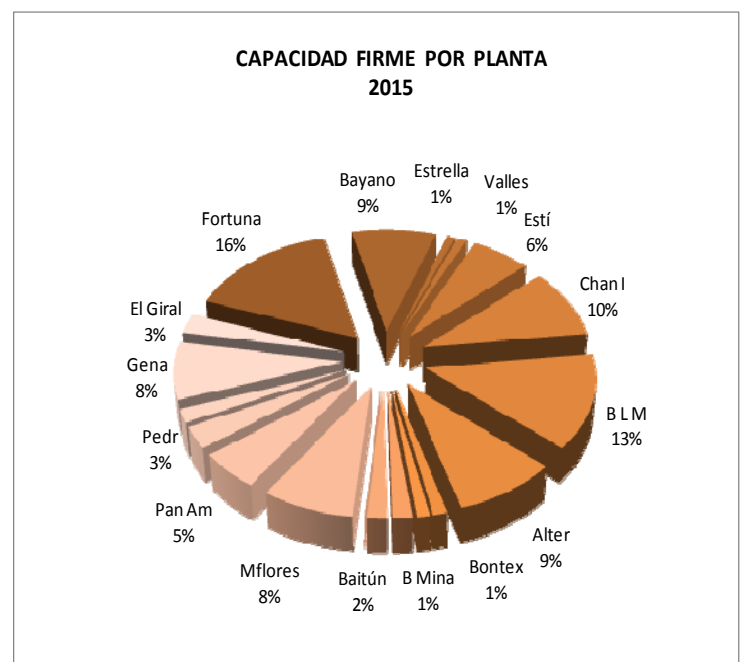
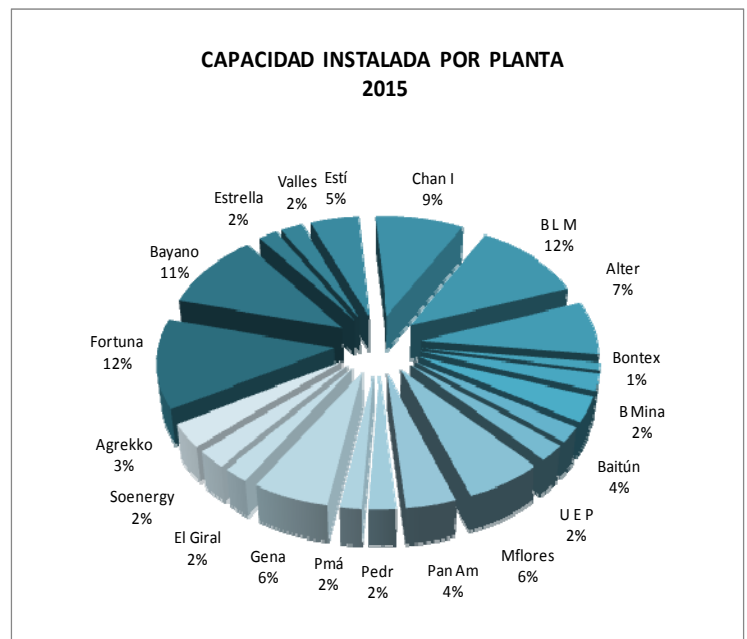
**ABRIL DE 2015**

## CONTENIDO

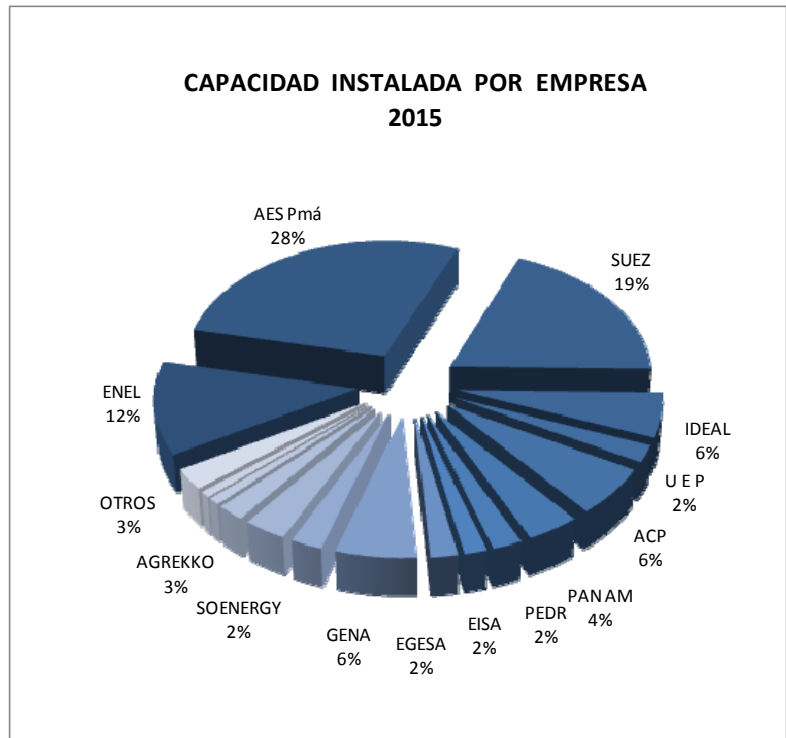
I. CAPACIDAD INSTALADA Y CAPACIDAD FIRME POR AGENTE Y POR PLANTA .....	3
II. CAPACIDAD INSTALADA Y CAPACIDAD FIRME VS DEMANDA MÁXIMA MENSUAL .....	6
III. POTENCIA FIRME CONTRATADA Y POTENCIA DISPONIBLE DE LOS AGENTES HIDRÁULICOS Y TÉRMICOS.....	7
IV. GENERACIÓN POR EMPRESA Y POR PLANTA.....	8
V. CAPACIDAD INSTALADA POR TIPO DE TECNOLOGÍA.....	9
VI. IMPORTACIONES Y EXPORTACIONES .....	9
VII. COMPRA Y VENTA DE ENERGÍA EN EL MERCADO OCASIONAL.....	10
VIII. PRECIO PROMEDIO PONDERADO DE LA POTENCIA CONTRATADA.....	11
IX. COSTO MARGINAL DEL SISTEMA.....	12
X. DEMANDA MÁXIMA MENSUAL Y ANUAL.....	12
XI. COSTOS DE POTENCIA Y ENERGÍA CONTRATADA.....	12
XII. ENERGÍA ADQUIRIDA EN CONTRATOS Y EN EL MERCADO OCASIONAL POR LAS DISTRIBUIDORAS	¡Error!
<b>Marcador no definido.</b>	
XIII. CLIENTES, VENTAS E INGRESOS POR DISTRIBUIDORA .....	13

## I. CAPACIDAD INSTALADA Y CAPACIDAD FIRME POR AGENTE Y POR PLANTA

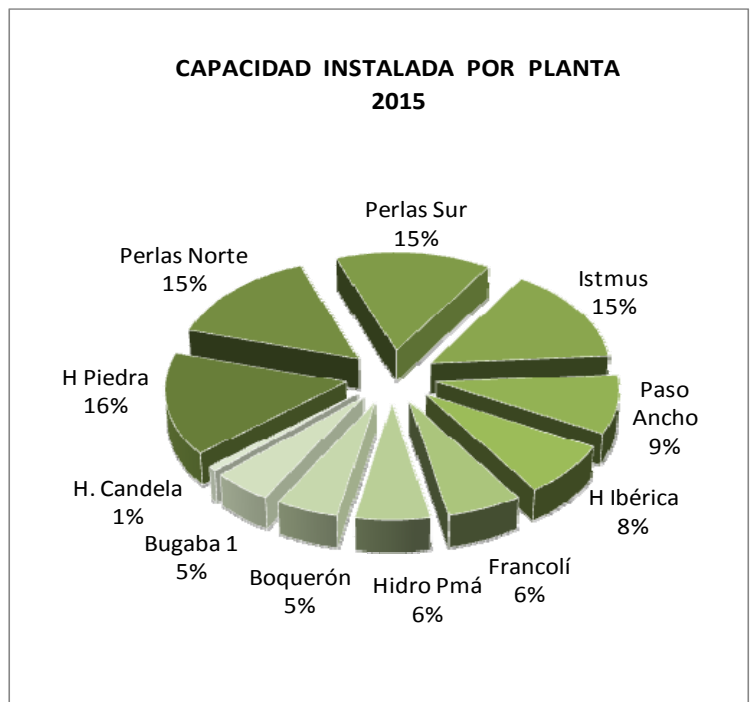
Empresa	Planta	Capacidad Instalada MW	Capacidad Firme MW
ENEL	Fortuna	300.00	284.00
AES Pmá	Bayano	260.00	160.12
AES Pmá	Estrella	47.20	16.13
AES Pmá	Valles	54.76	17.63
AES Pmá	Estí	120.00	112.67
AES Chan	Chan I	222.17	175.33
CELSIA	B L M	280.00	240.50
CELSIA	Alter	179.43	164.21
CELSIA	Bontex	25.34	23.04
IDEAL	B Mina	56.80	20.07
IDEAL	Baitún	85.90	31.09
EISA	Mlirio	51.60	32.38
U E P	U E P	55.00	0.00
ACP	Mflores	153.92	144.50
PAN AM	Pan Am	99.00	96.00
PEDR	Pedr	55.35	55.35
EGESA	Pmá	42.80	34.00
GENA	Gena	150.00	144.50
VALLEY	El Giral	50.85	50.40
SOENERGY	Soenergy	60.00	60.00
AGREKKO	Agrekko	80.00	80.00
ESEPSA	Yeguada	7.00	3.00
ESEPSA	Dolega	3.12	1.10
ESEPSA	M. Monte	2.50	0.80
ESEPSA	Algarrobos	9.86	2.41
ESEPSA	Chitré	4.50	4.50
PEDREG	Pedregalito	20.00	5.25
R CHICO	Río Chico	10.00	3.22
A VALLE	Alto valle	15.50	3.06
CALDERA	Mendre 1	19.75	3.90
ELECTROG	Mendre 2	7.80	1.56
OTROS	Otros	67.49	22.89
<b>TOTAL</b>		<b>2,603.14</b>	<b>1,999.11</b>



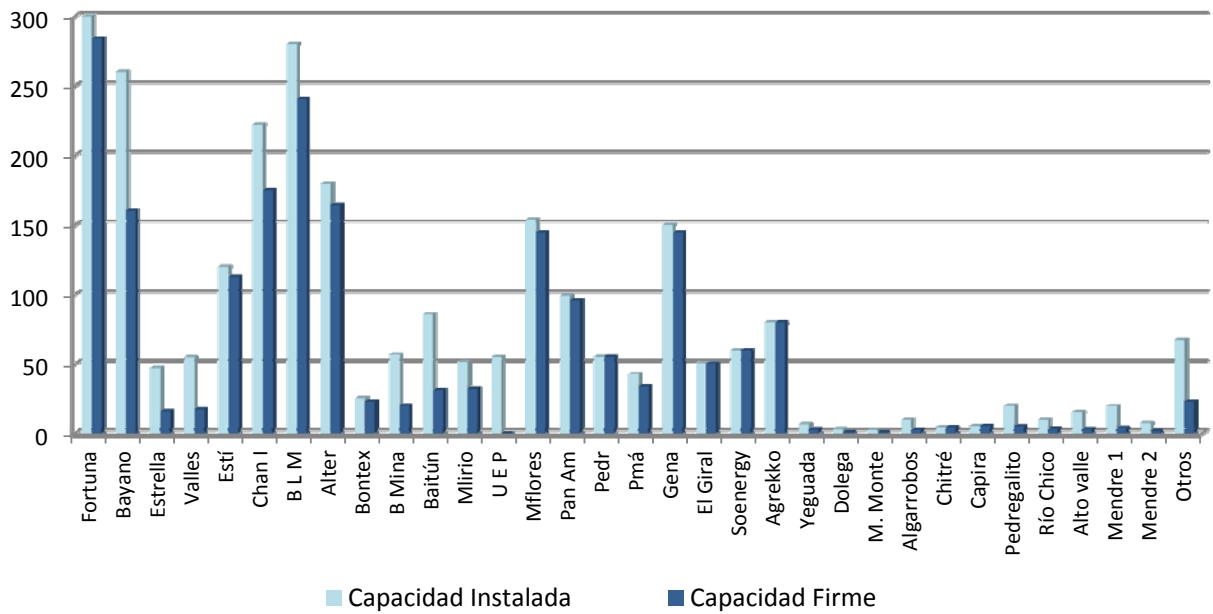
Empresa	Capacidad Instalada	Capacidad Firme
	MW	MW
ENEL	300.00	284.00
AES Pmá	704.13	481.88
SUEZ	484.77	427.75
IDEAL	142.70	51.16
U E P	55.00	0.00
ACP	153.92	144.50
PAN AM	99.00	96.00
PEDR	55.35	55.35
EGESA	42.80	34.00
EISA	51.60	32.38
GENA	150.00	144.50
SOENERGY	60.00	60.00
AGREKKO	80.00	80.00
VALLEY	50.85	50.40
ESEPSA	27.30	17.31
PEDREG	20.00	5.25
OTROS	67.49	22.89
R CHICO	10.00	3.22
A VALLE	15.50	3.06
CALDERA	19.75	3.90
ELECTROG	7.80	1.56
<b>TOTAL</b>	<b>2,603.14</b>	<b>1,999.11</b>



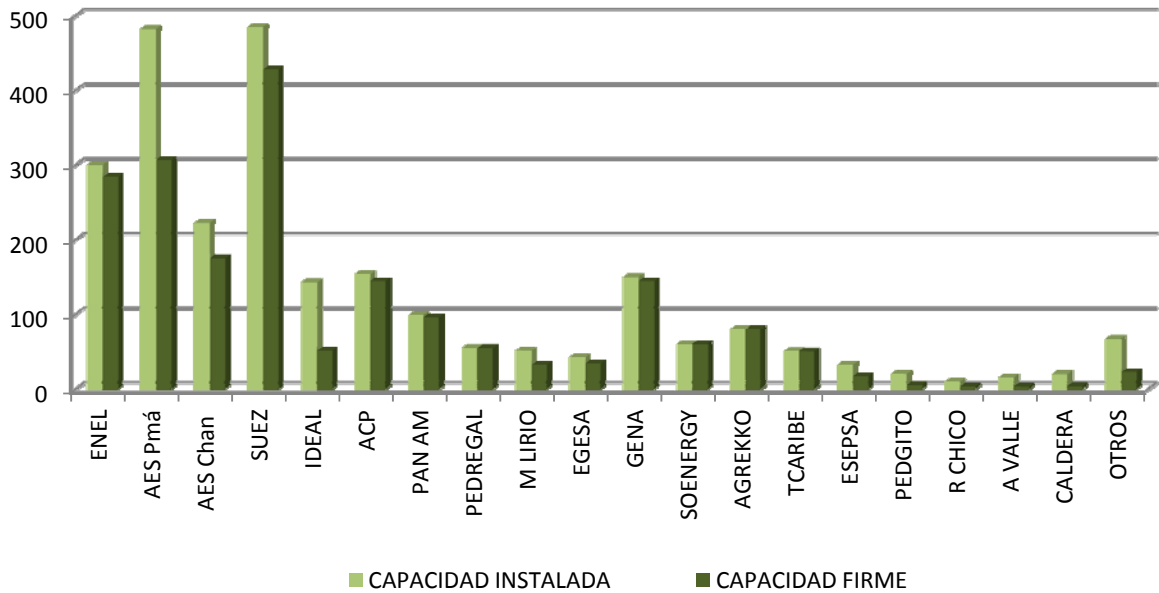
OTROS	Capacidad Instalada	Capacidad Firme
	MW	MW
Hidro Piedra	10.50	3.00
Perlas Norte	10.00	2.46
Perlas Sur	10.00	2.46
Istmus	10.00	2.49
Paso Ancho	6.00	4.30
Hidro Ibérica	5.30	5.00
S. Francolí	4.18	0.91
Hidro Pmá	4.20	0.74
H. Boquerón	3.50	0.90
Bugaba 1	3.28	0.50
H. Candela	0.53	0.13
<b>TOTAL</b>	<b>67.49</b>	<b>22.89</b>



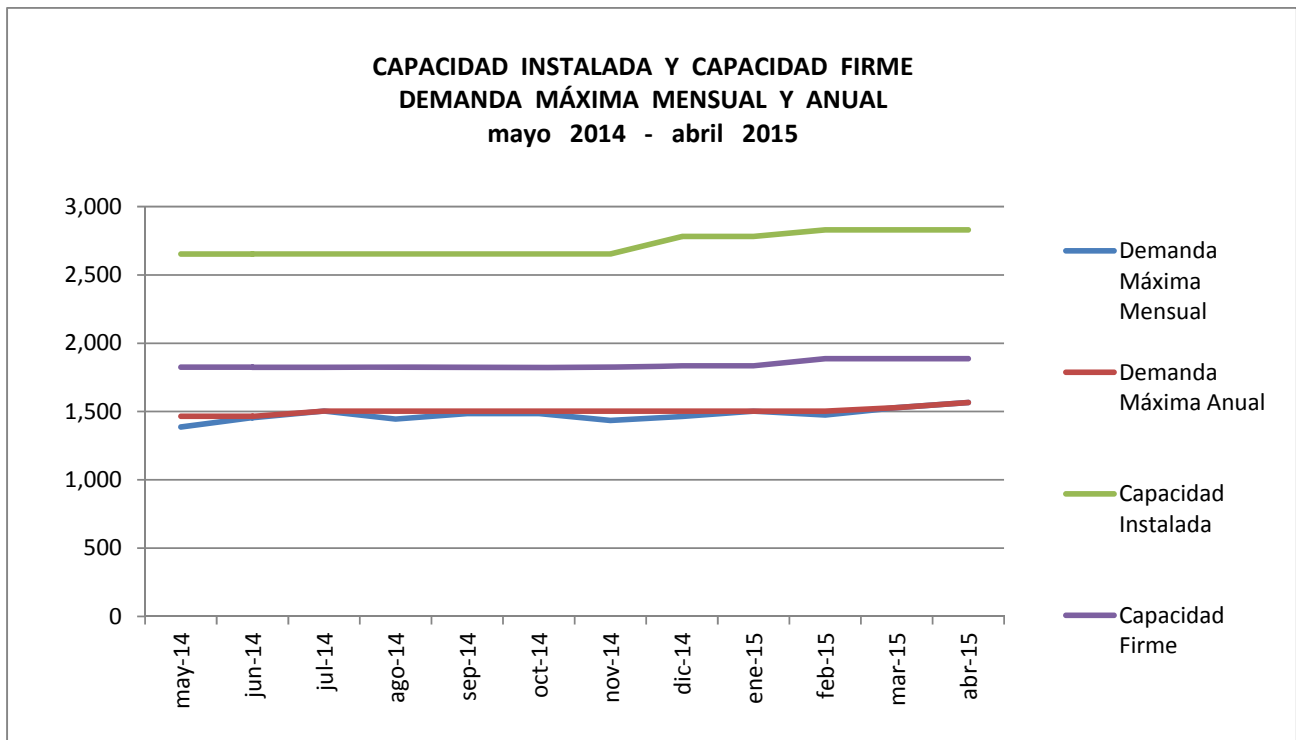
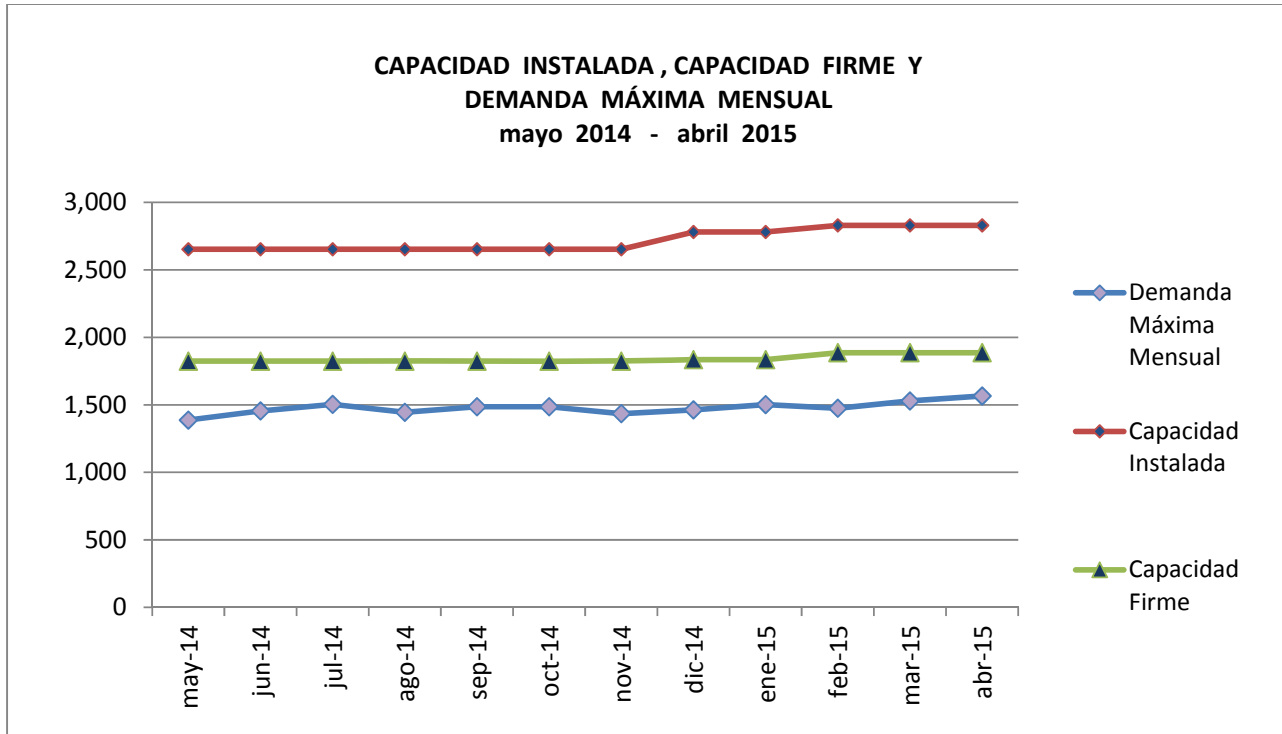
**CAPACIDAD INSTALADA Y CAPACIDAD FIRME POR PLANTA (MW)  
 AÑO 2015**



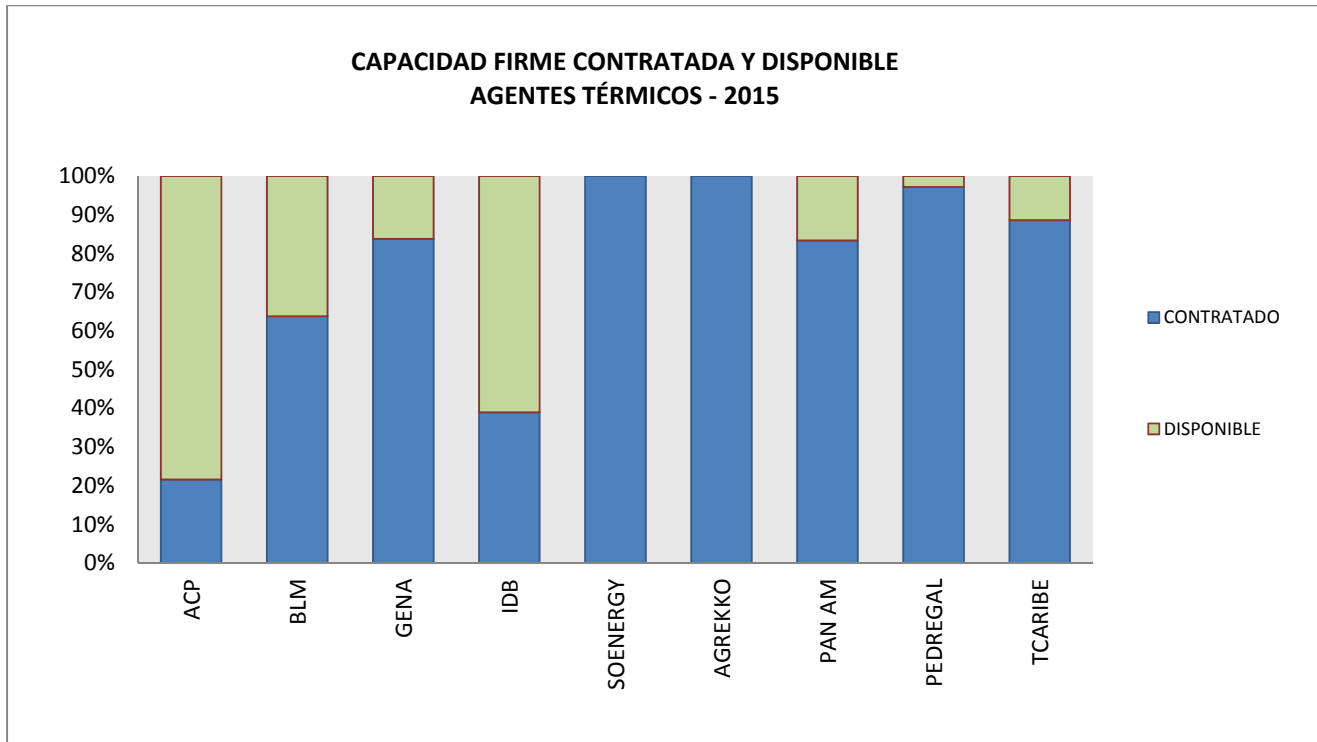
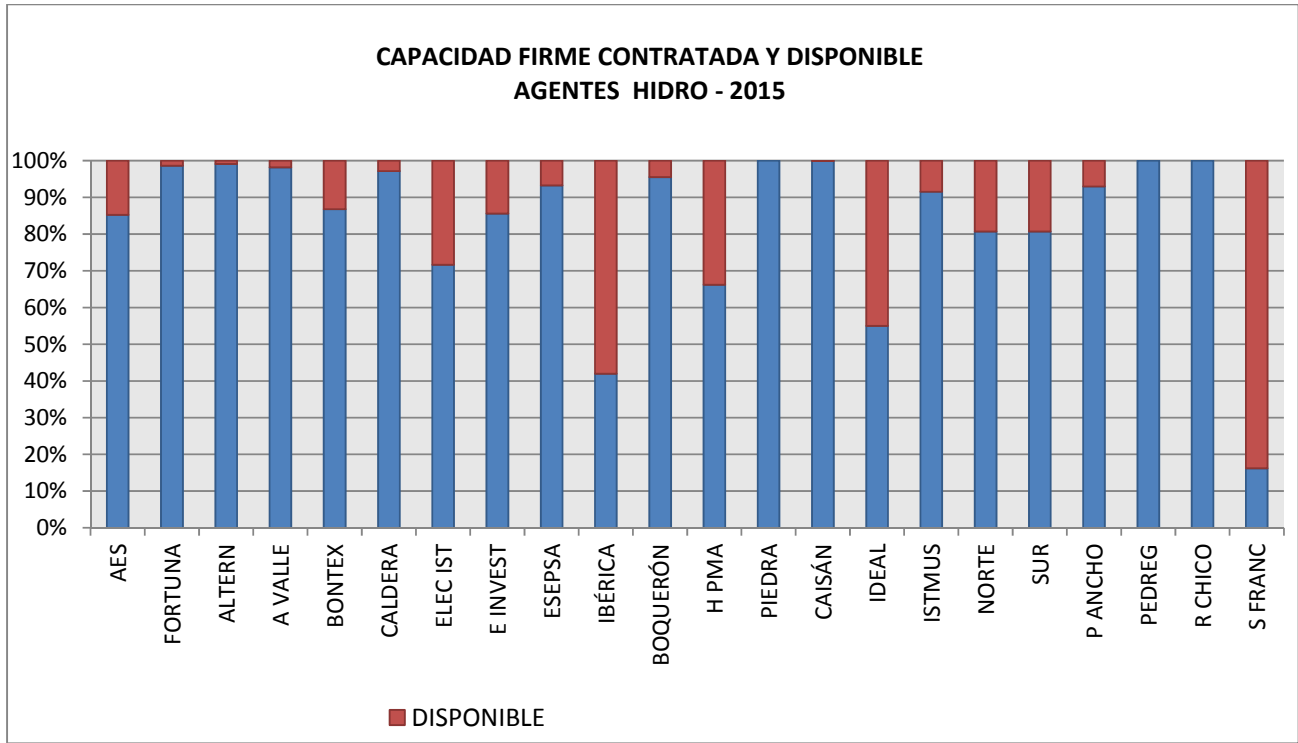
**CAPACIDAD INSTALADA Y CAPACIDAD FIRME POR EMPRESA (MW)  
 AÑO 2015**



## II. CAPACIDAD INSTALADA Y CAPACIDAD FIRME VS DEMANDA MÁXIMA MENSUAL

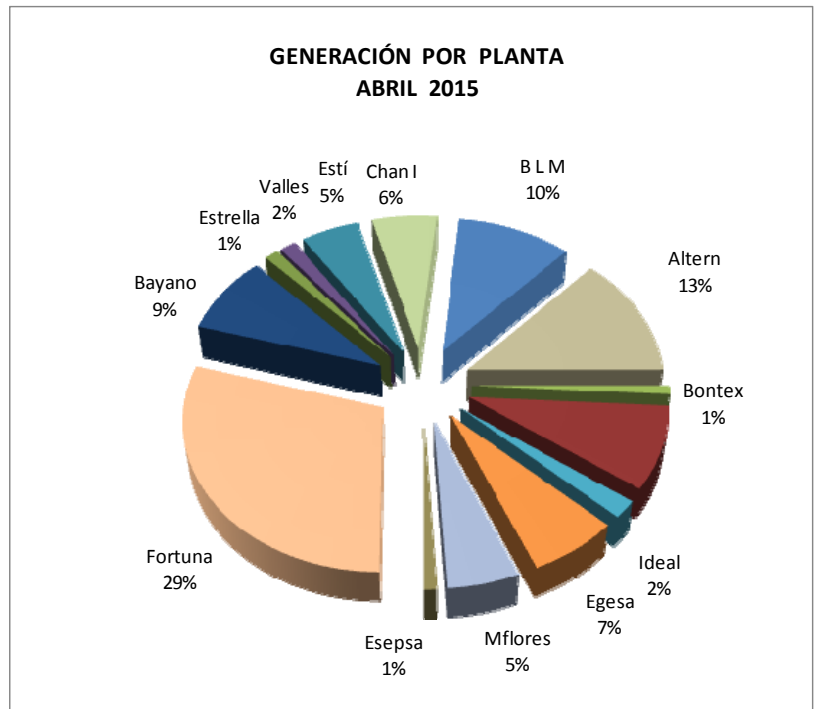


## POTENCIA FIRME CONTRATADA Y POTENCIA DISPONIBLE DE LOS AGENTES HIDRÁULICOS Y TÉRMICOS

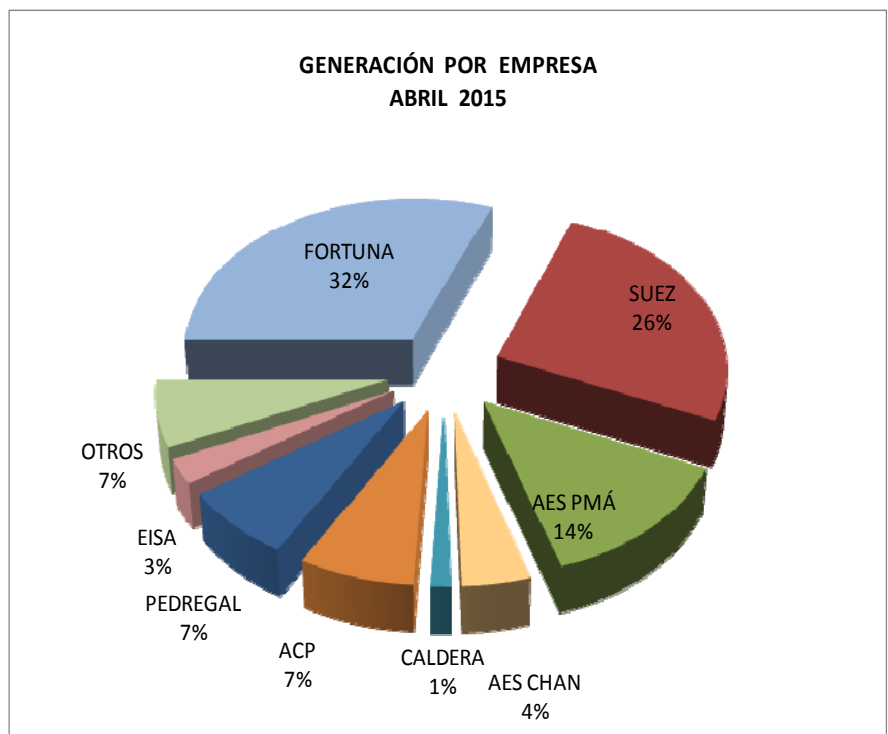


### III. GENERACIÓN POR EMPRESA Y POR PLANTA

Empresa	Planta	MWh
ENEL	Fortuna	195,108.10
AES Pmá	Bayano	56,367.83
AES Pmá	Estrella	8,315.68
AES Pmá	Valles	9,659.94
AES Pmá	Estí	34,054.80
AES Chan	Chan I	38,535.62
SUEZ	B L M	68,084.16
SUEZ	Altern	86,640.69
SUEZ	Bontex	6,185.50
PAN AM	PanAm	59,777.18
IDEAL	Ideal	12,856.67
EGESA	Egesa	45,202.64
ACP	Mflores	35,808.04
Esepsa	Esepsa	6,052.56
OTROS	Otros	32,882.19
<b>TOTAL</b>		<b>695,531.59</b>



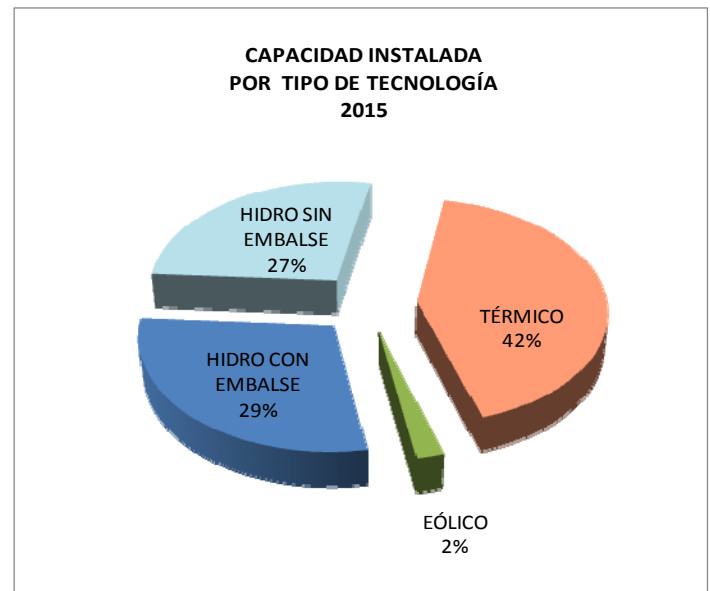
Empresa	MWh
FORTUNA	149,621.90
SUEZ	124,067.86
AES PMÁ	65,802.83
AES CHAN	21,129.72
CALDERA	6,185.00
ACP	35,808.04
PEDREGAL	35,808.00
EISA	12,376.00
OTROS	32,882.19
<b>TOTAL</b>	<b>483,681.54</b>





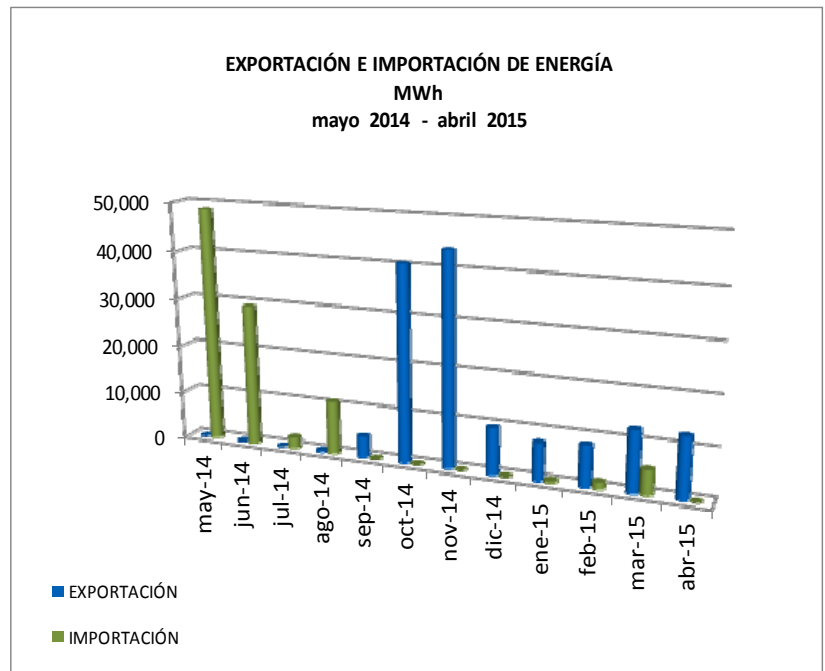
#### IV. CAPACIDAD INSTALADA POR TIPO DE TECNOLOGÍA

TIPO DE TECNOLOGÍA	MW	%
HIDRO CON EMBALSE	782.00	29%
HIDRO SIN EMBALSE	732.00	27%
TÉRMICO	1,150.04	42%
EÓLICO	55.00	2%
<b>TOTAL</b>	<b>2,719.04</b>	<b>100%</b>



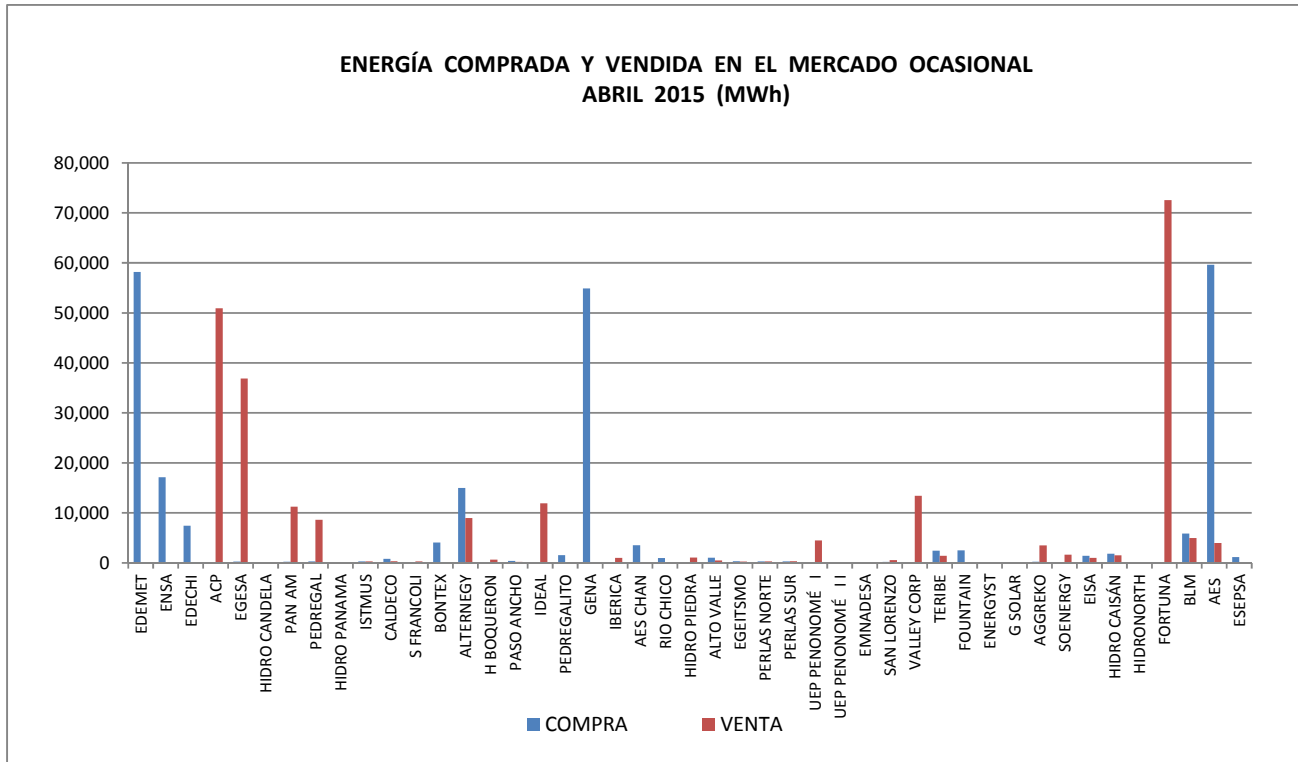
#### V. IMPORTACIONES Y EXPORTACIONES

	EXPORTACIÓN MWh	IMPORTACIÓN MWh
may-14	0.00	48,819.04
jun-14	0.00	29,293.51
jul-14	0.00	2,204.39
ago-14	271.02	10,969.52
sep-14	4,352.77	0.00
oct-14	40,477.07	0.00
nov-14	43,846.22	0.00
dic-14	9,600.67	0.00
ene-15	7,730.58	434.00
feb-15	8,500.20	1,395.36
mar-15	12,564.71	5,074.91
abr-15	12,467.07	0.00



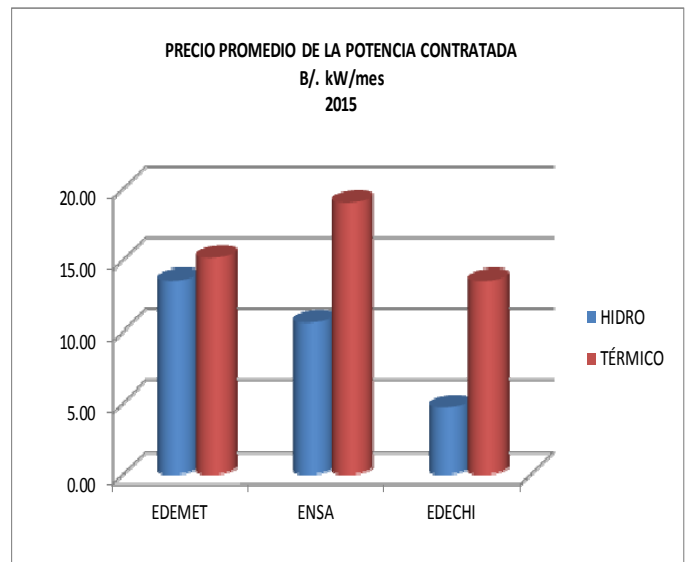
## VI. COMPRA Y VENTA DE ENERGÍA EN EL MERCADO OCASIONAL

MERCADO OCASIONAL ABRIL 2015				
EMPRESA	COMPRA		VENTA	
	MWh	B/.	MWh	B/.
EDEMET	58,171.03800	5,593,800.75		
ENSA	17,157.871	1,656,085.46		
EDECHI	7,428.226	719,396.93		
ACP	5.489	515.55	50,920.329	4,766,145.25
EGESA	270.246	23,046.39	36,863.922	3,457,726.13
HIDRO CANDELA	13.874	1,346.07	0.017	1.69
PAN AM	234.295	23,827.62	11,249.182	1,011,318.66
PEDREGAL	294.470	26,320.97	8,625.763	785,816.28
HIDRO PANAMA	94.245	9,482.75		
ISTMUS	285.851	26,854.84	298.732	27,103.95
CALDECO	795.762	76,288.76	359.890	32,777.75
S FRANCOLI	139.070	12,603.62	282.081	27,876.17
BONTEX	4,088.223	394,612.98	144.878	13,027.65
ALTERNEGY	14,983.418	1,494,111.76	8,952.539	815,358.14
H BOQUERON	1.289	117.10	636.674	59,467.13
PASO ANCHO	414.677	37,107.76	196.262	19,034.87
IDEAL	101.366	9,018.88	11,920.371	1,180,944.76
PEDREGALITO	1,555.979	146,425.57	159.327	14,224.65
GENA	54,887.686	5,204,055.25		
IBERICA	15.069	1,327.37	1,022.461	94,183.85
AES CHAN	3,536.015	341,331.56		
RIO CHICO	971.496	91,278.23	106.594	9,525.27
HIDRO PIEDRA	0.093	8.62	1,064.619	99,537.33
ALTO VALLE	1,057.606	96,433.52	489.391	48,046.75
EGEITSMO	350.085	33,605.09	246.047	22,632.76
PERLAS NORTE	281.230	26,412.69	292.367	26,801.75
PERLAS SUR	293.493	27,602.13	306.796	27,857.94
UEP PENONOMÉ I	19.440	2,015.61	4,505.427	405,640.99
UEP PENONOMÉ II	9.828	970.46		
EMNADESA	174.867	16,011.96	33.359	3,272.15
SAN LORENZO	212.671	19,446.28	561.219	52,886.91
VALLEY CORP	174.080	15,489.29	13,404.252	1,274,773.98
TERIBE	2,465.263	236,670.58	1,434.201	129,242.28
FOUNTAIN	2,507.542	238,279.80		
ENERGYST				
G SOLAR			4.136	410.80
AGGREKO	231.818	20,739.26	3,521.751	526,787.89
SOENERGY	35.364	5,957.82	1,650.824	246,858.79
EISA	1,434.336	148,872.48	1,027.563	93,206.86
HIDRO CAISÁN	1,817.311	147,676.41	1,519.456	148,282.49
HIDRONORTH	40.857	3,879.51		
FORTUNA	158.365	13,858.36	72,566.826	6,731,068.83
BLM	5,871.621	588,570.13	4,987.596	438,880.91
AES	59,610.941	5,338,069.67	4,001.311	397,316.09
ESEPSA	1,163.700	118,511.86		
<b>TOTAL</b>	<b>243,356.17</b>	<b>22,988,037.70</b>	<b>243,356.16</b>	<b>22,988,037.70</b>

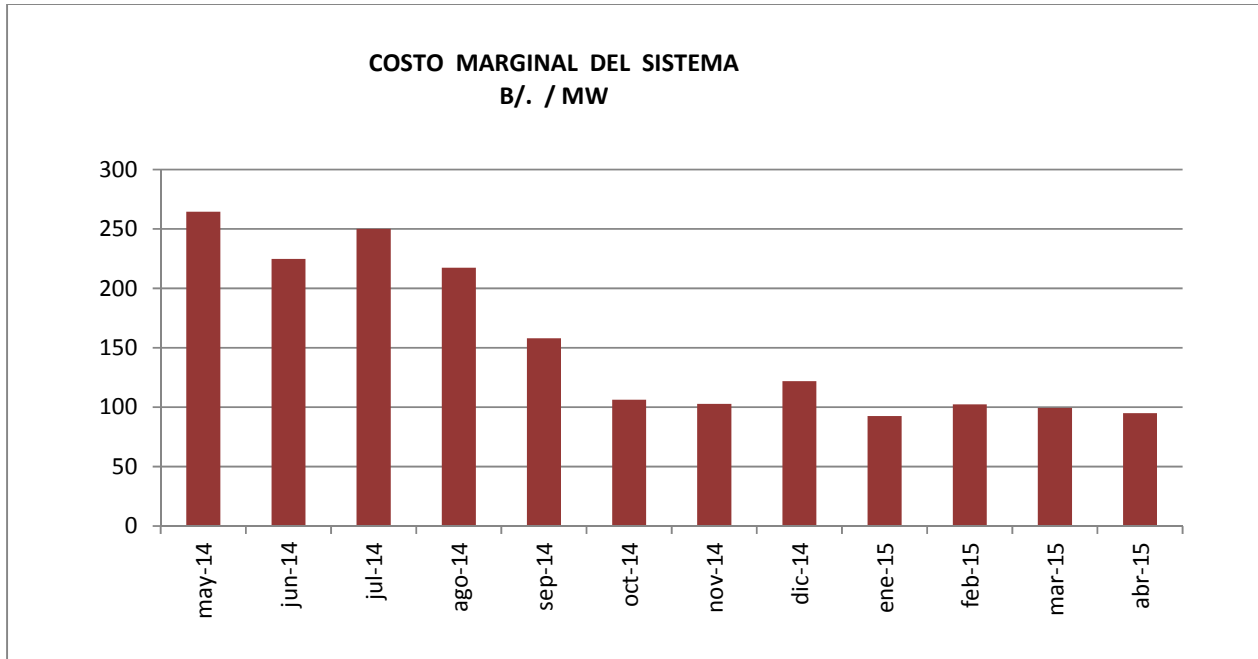


## VII. PRECIO PROMEDIO PONDERADO DE LA POTENCIA CONTRATADA

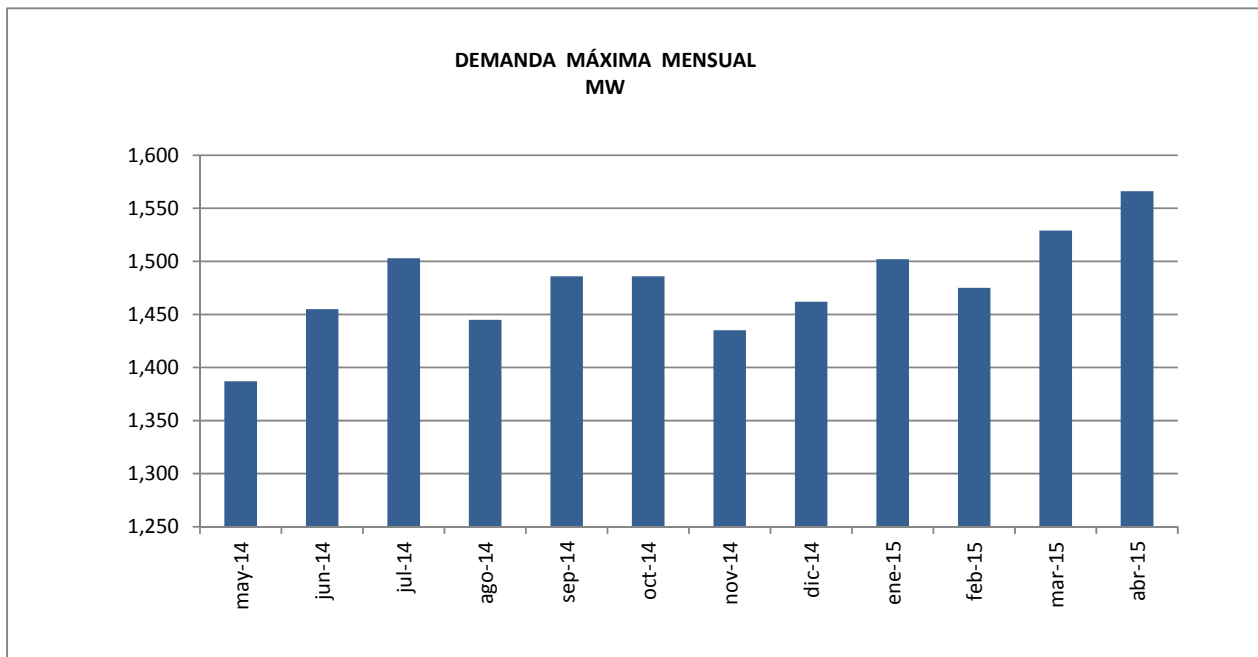
	HIDRO	TÉRMICO	TOTAL
	(B/. kW/mes)		
EDEMET	13.57	15.14	14.51
ENSA	10.60	19.00	16.41
EDECHI	4.69	13.55	9.12



## VIII. COSTO MARGINAL DEL SISTEMA



## IX. DEMANDA MÁXIMA MENSUAL Y ANUAL



## XII. ENERGÍA ADQUIRIDA EN CONTRATOS Y EN EL MERCADO OCASIONAL POR LAS DISTRIBUIDORAS

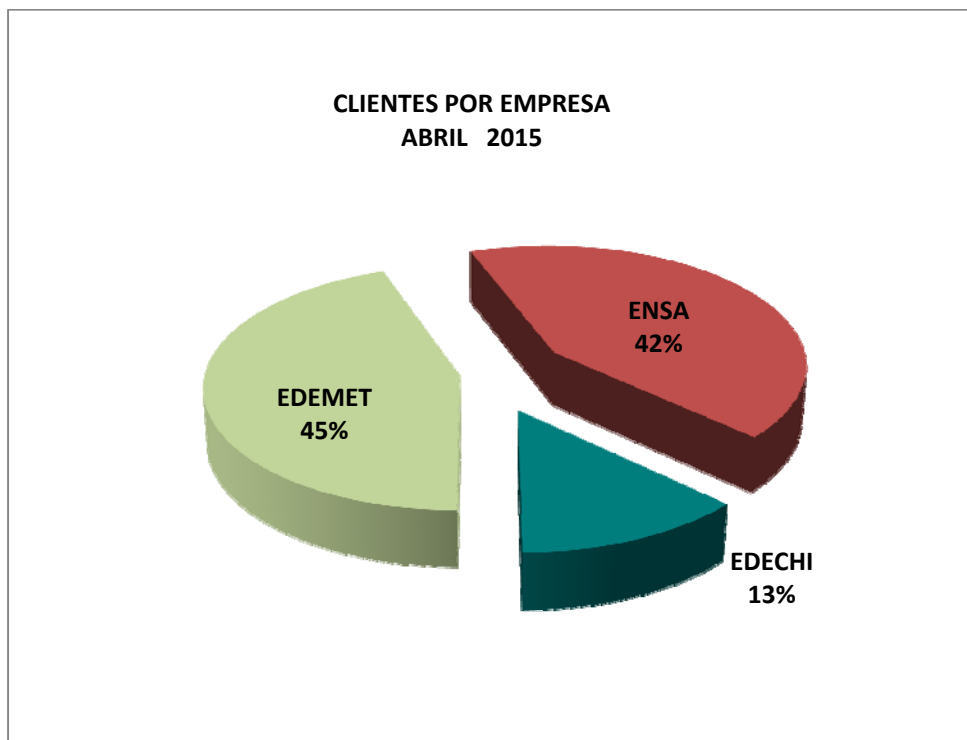
ABRIL	EDEMET				ENSA			
	HIDRO	TÉRMICO	EÓLICO	TOTAL	HIDRO	TÉRMICO	EÓLICO	TOTAL
COSTO POTENCIA (B./.)	6,650,972.10	5,587,409.30	0.00	12,238,381.40	2,422,645.50	6,841,817.60	0.00	9,264,463.10
COSTO ENERGÍA (B./.)	13,638,409.27	9,593,922.74	1,387,454.15	23,232,332.01	10,081,053.76	13,072,907.72	574.87	23,153,961.48
COSTO TOTAL (B./.)	20,289,381.37	15,181,332.04	1,387,454.15	35,470,713.41	12,503,699.26	19,914,725.32	574.87	32,418,424.58
ENERGÍA (MWh)	245,398.89	60,826.89	13,874.80	306,225.78	131,150.86	154,114.55	6,306.28	285,265.41
MONÓMICO (B././MWh)	82.68	249.58	100.00	115.83	95.34	129.22	0.00	113.64

ABRIL	EDECHI				TOTAL			
	HIDRO	TÉRMICO	EÓLICO	TOTAL	HIDRO	TÉRMICO	EÓLICO	TOTAL
COSTO POTENCIA (B./.)	722,110.80	614,052.46	0.00	1,336,163.26	9,795,728.40	13,043,279.36	0.00	22,839,007.76
COSTO ENERGÍA (B./.)	2,718,373.28	2,028,840.94	466,625.89	4,747,214.22	26,437,836.32	24,695,671.39	1,854,654.92	51,133,507.71
COSTO TOTAL (B./.)	3,440,484.08	2,642,893.40	466,625.89	6,083,377.48	36,233,564.72	37,738,950.75	1,854,654.92	73,972,515.47
ENERGÍA (MWh)	40,430.81	14,545.97	4,666.35	54,976.78	416,980.55	229,487.41	24,847.43	646,467.96
MONÓMICO (B././MWh)	85.10	181.69	100.00	110.65	86.90	164.45	74.64	114.43

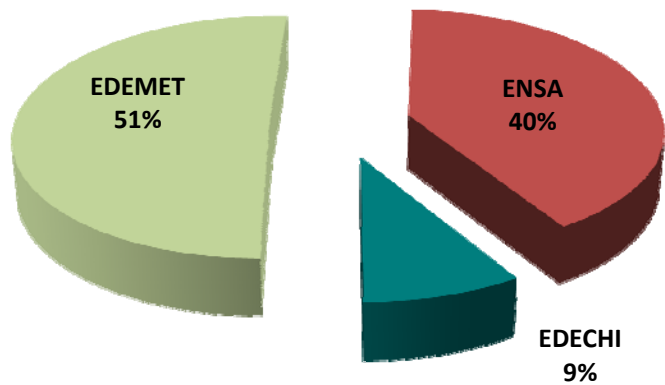
MWh	EDEMET	ENSA	EDECHI	TOTAL
Energía en Contratos	291,981.91	281,103.00	52,580.28	625,665.19
Energía en Ocasional	91,018.71	17,158.00	15,285.00	108,176.71
Total	383,000.62	298,261.00	67,865.28	733,841.90
% Mercado Ocasional	23.76%	5.75%	22.52%	14.74%

### XIII. CLIENTES, VENTAS E INGRESOS POR DISTRIBUIDORA

	<b>NÚMERO DE CLIENTES</b>	<b>VENTAS (MWh)</b>	<b>INGRESOS Millones de Balboas</b>
EDEMET	427,672	334,851.75	76,970,241.71
ENSA	408,734	262,474.93	59,839,514.23
EDECHI	125,841	60,216.82	15,601,427.79
<b>TOTAL</b>	<b>962,247</b>	<b>657,543.49</b>	<b>152,411,184</b>



**VENTAS DE ENERGÍA POR EMPRESA  
ABRIL 2015**



**INGRESOS POR EMPRESA  
ABRIL 2015**

