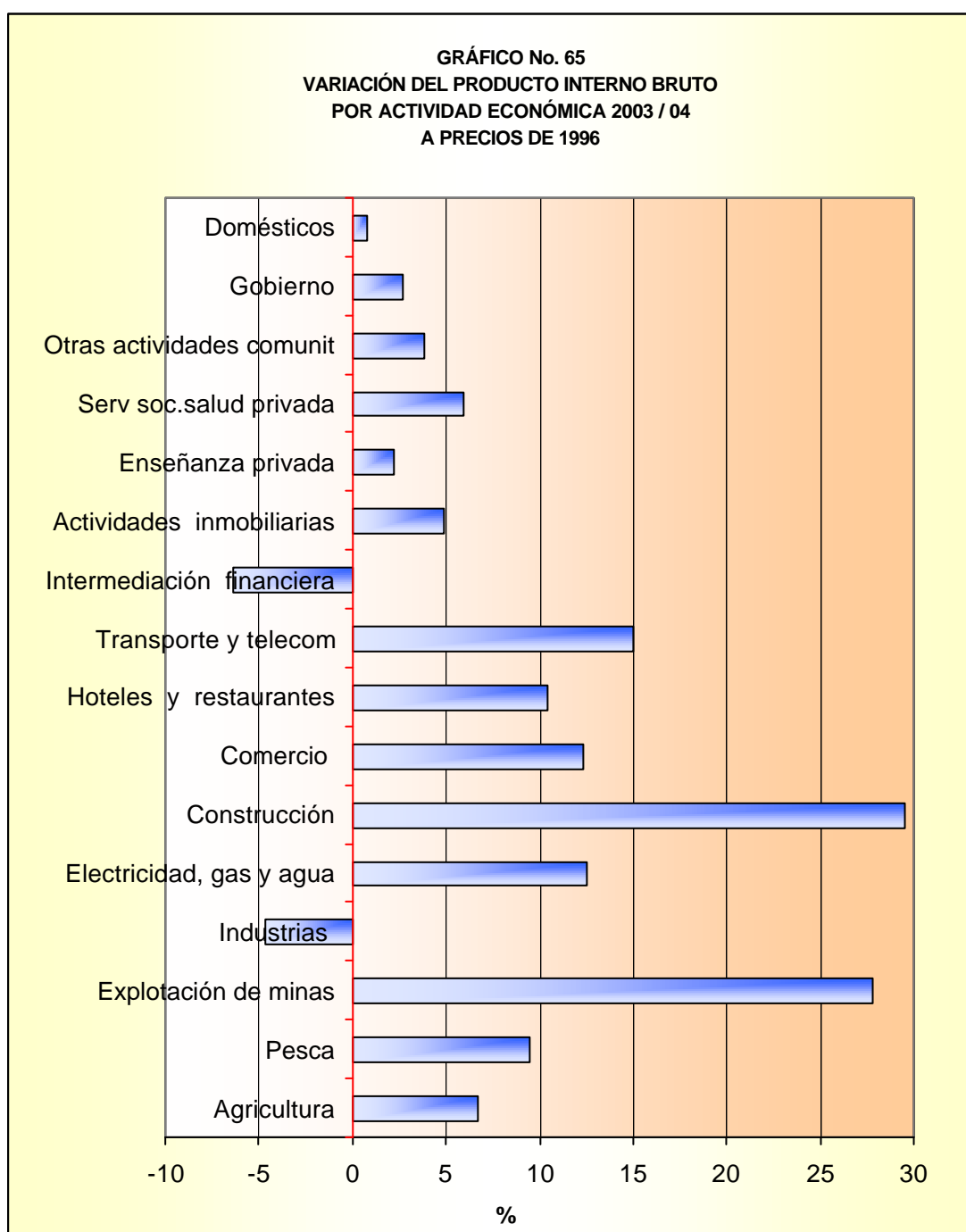


Economía

EVOLUCIÓN DE LA ECONOMÍA

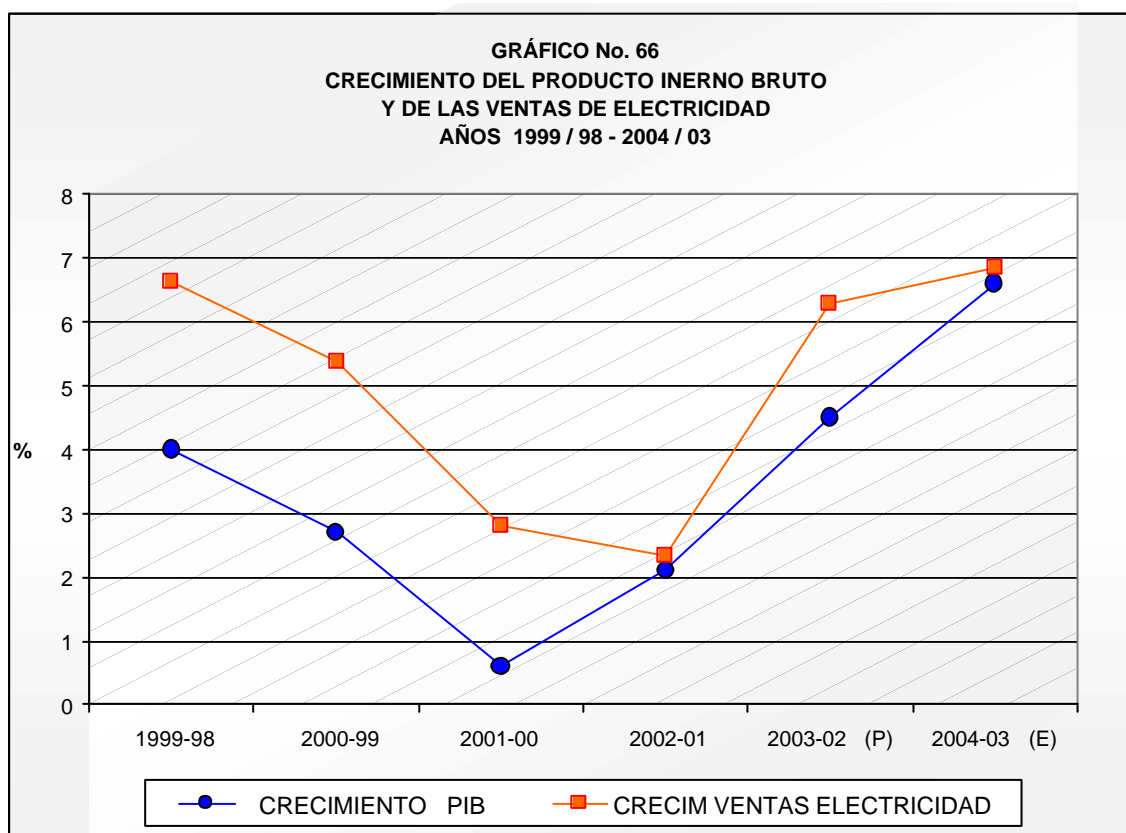
Para el año 2004, la economía panameña registró un significativo aumento, luego de que el Producto Interno Bruto (PIB) observara un incremento del 6.6 %, de acuerdo con las cifras publicadas por la Dirección de Estadística y Censo de la Contraloría General de la República.



El gráfico No. 65 muestra el crecimiento del PIB y su comportamiento por actividad económica para el año 2004. Su desempeño sectorial se caracterizó por el importante aumento en los sectores de Explotación de Minas y de la Construcción. También se observa una merma en los sectores de Industrias e Intermediación Financiera. Algunos servicios tales como Electricidad y Agua, Comercio, Transporte y Telecomunicaciones, observaron un aumento moderado, en tanto que los sectores de Enseñanza Privada, Hogares con servicio doméstico y Productores de servicios gubernamentales, registraron un incremento muy leve para el año 2004.

ECONOMÍA Y ELECTRICIDAD

Dentro de las Cuentas Nacionales, el valor agregado del sector eléctrico se estima como parte de los servicios públicos. Mostramos la importancia del mismo dentro de la economía, obteniendo una relación del ingreso por ventas de energía eléctrica entre el valor total del PIB.



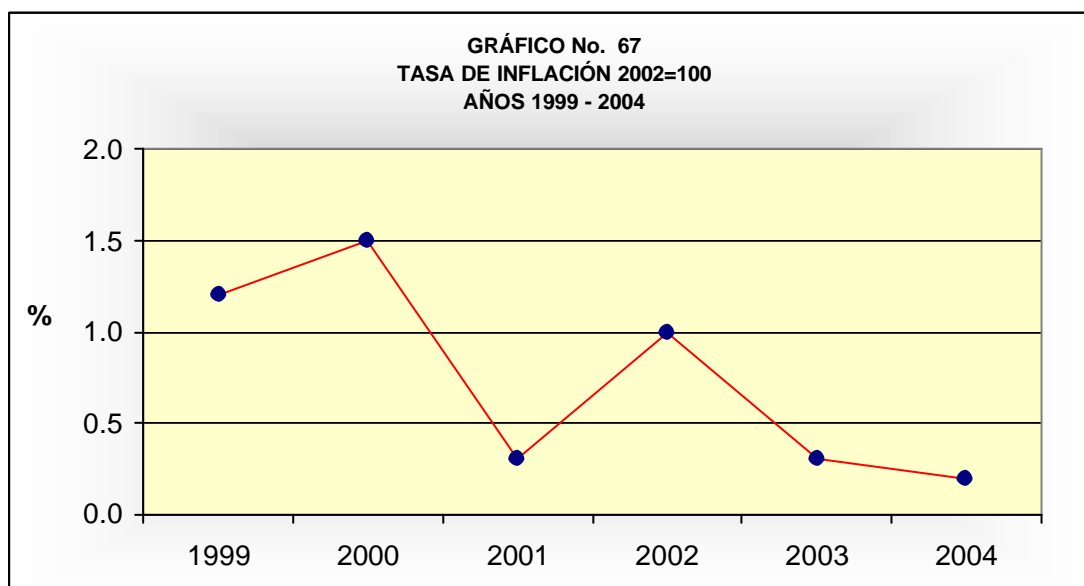
De 1999 a 2004 las ventas de energía eléctrica tuvieron un crecimiento promedio anual de 5.23 %, mientras que el crecimiento del PIB fue de 4.4 %.

EVOLUCIÓN DE LOS PRECIOS

El Índice de Precios al Consumidor (IPC) en el año 2004 creció en 0.2 %, en tanto que el año anterior su crecimiento fue de 0.3 %.

Este crecimiento fue motivado por el alza en los grupos de alquileres, combustible y electricidad, mientras que el grupo de alimentos y bebidas creció en un 2.4 %, transporte y comunicaciones en 1.3 %. Por su parte el grupo de cuidados médicos y conservación de la salud se mantuvo invariable.

En la gráfica No. 67 se presenta el comportamiento de la tasa de inflación desde 1999 hasta 2004 y puede observarse que ha mantenido un crecimiento anual promedio de 0.92%.

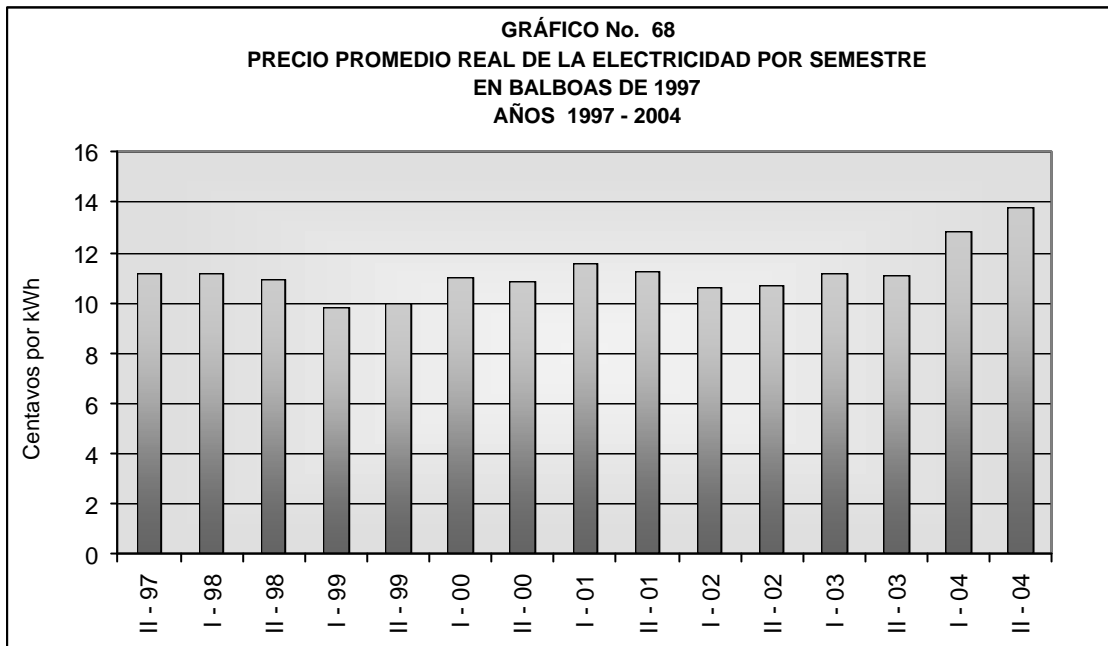


PRECIOS DE LA ENERGÍA ELÉCTRICA

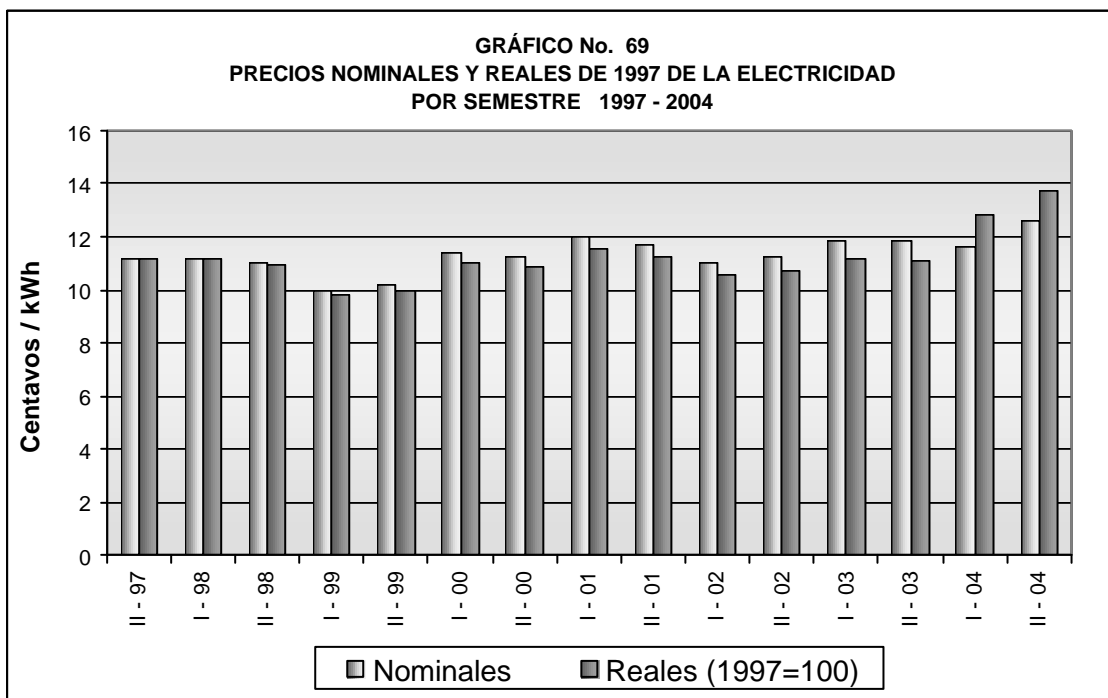
El precio promedio semestral de la energía eléctrica, calculado como el total de los ingresos por ventas entre la energía vendida, permite apreciar la evolución de los precios de la electricidad.

En un análisis de este precio promedio de las tarifas eléctricas, deflactadas por el IPC, se obtienen los precios promedios reales que fueron pagados por los consumidores.

Como se observa en el gráfico No. 68, desde 1997, año en el que se inició el proceso de reestructuración sectorial, la tendencia de este precio ha sido a disminuir, hasta el primer semestre de 2000, cuando por efectos del aumento de los precios del petróleo, comienza a aumentar. Luego en el año 2001 alcanza su mayor valor, siendo 11.57 y 11.27 centavos de Balboa los precios promedio reales para el primer y segundo semestre, respectivamente. Nuevamente en el 2002, observamos una disminución dichos precios, con 10.58 y 10.72 centavos, para el primer y segundo semestre, respectivamente, sin embargo en 2003 aparecen precios reales similares a los de 2001 (11.17 y 11.11 para cada semestre respectivamente) debido nuevamente al significativo aumento en el precio del petróleo. Finalmente en el año 2004 observamos los más altos niveles de precios reales, registrándose para el primer semestre 12.81 centavos y 13.77 centavos para el segundo semestre, situación que obedece a la histórica alza en los precios del petróleo.



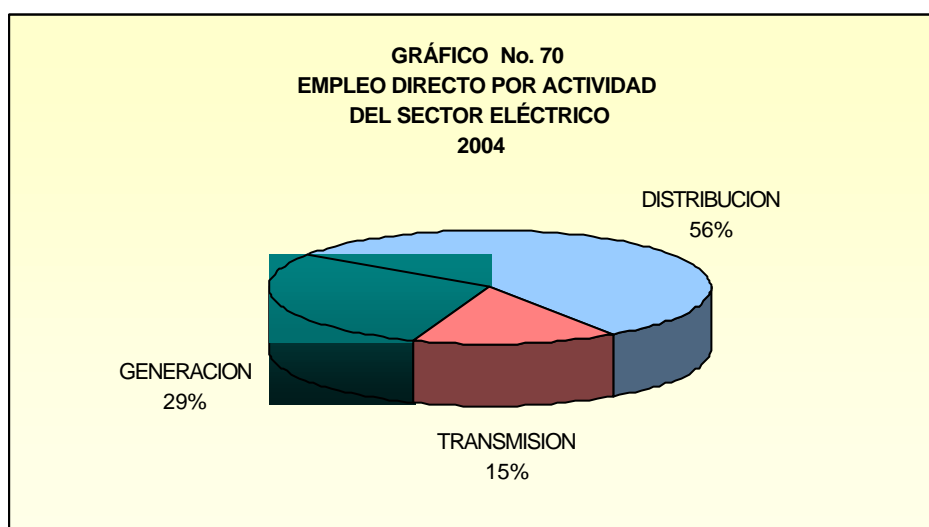
La comparación de precios en términos nominales y en términos reales, desde el año 1997 hasta el 2004, se aprecia el gráfico No. 69. En éste se muestran los precios promedio al momento del ajuste semestral y los precios deflactados por el IPC.



Empleo en el Sector Eléctrico

El promedio anual de empleados del sector eléctrico para 2004 fue de 2,414 empleados directos, lo cual registra una reducción del 5.7 % con respecto a 2003, cuando se habían empleado 2,560 personas laborando en el sector.

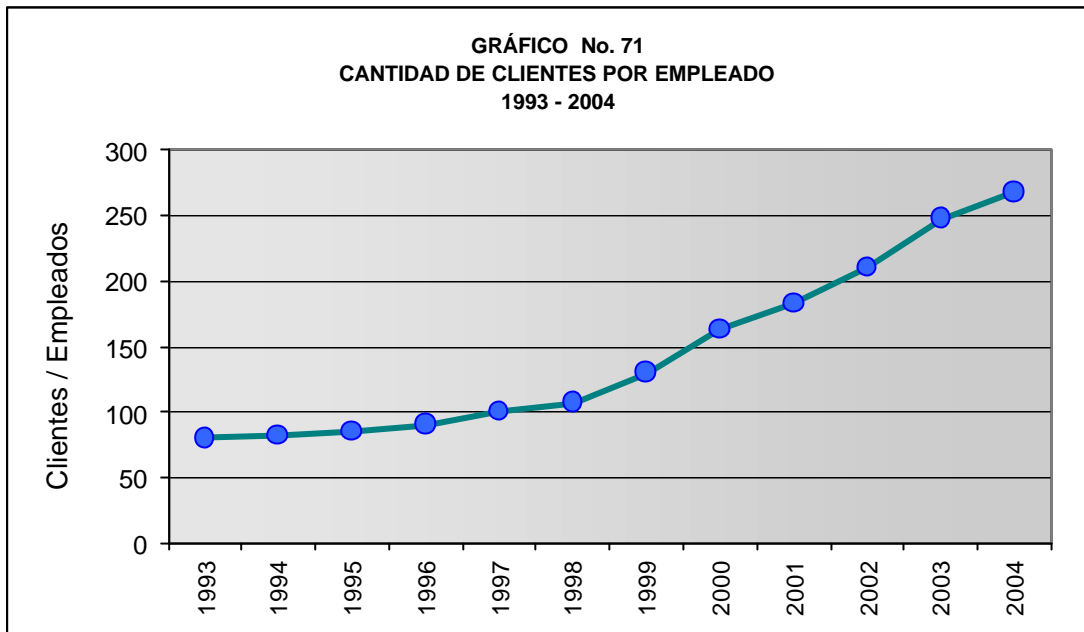
Del total de empleados en el sector eléctrico en el año 2004, el 57 % son empleados de las distribuidoras, 15 % de la empresa de transmisión y 28 % de las empresas de generación.



ALGUNOS INDICADORES DE EFICIENCIA

La eficiencia del sector eléctrico puede ser medida mediante las relaciones de número de clientes por empleado y de ventas por empleado.

La cantidad de clientes por empleado aumentó de 233 en el 2003, a 268 en 2004, lo cual significa un aumento del 8.33 %.



La energía vendida por empleado puede considerarse un indicador de productividad dentro del sector. Esta relación pasó de 1,665 GWh por empleado en 2003 a 1,888 en 2004, lo cual representa un incremento del 13.36 %. En los gráficos No. 71 y 72 se observa como a partir de la privatización del sector eléctrico, estos indicadores han observado un pronunciado aumento año tras año.

