



DATOS RELEVANTES DEL MERCADO ELÉCTRICO PANAMEÑO

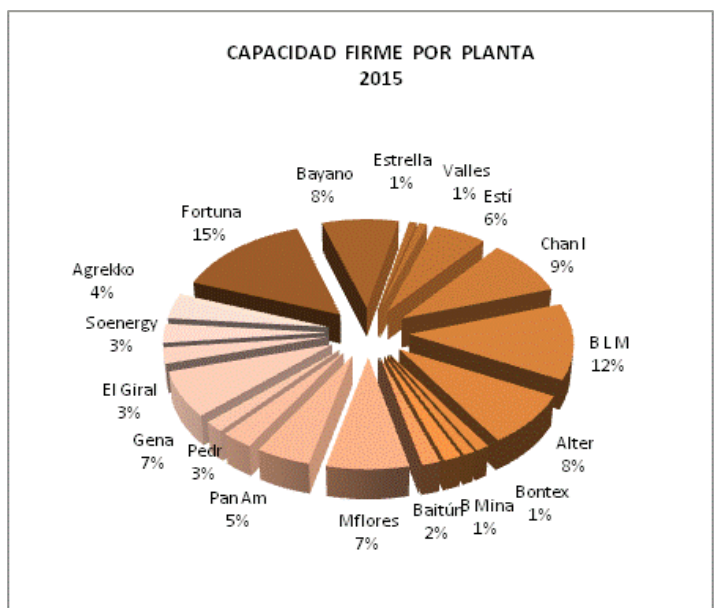
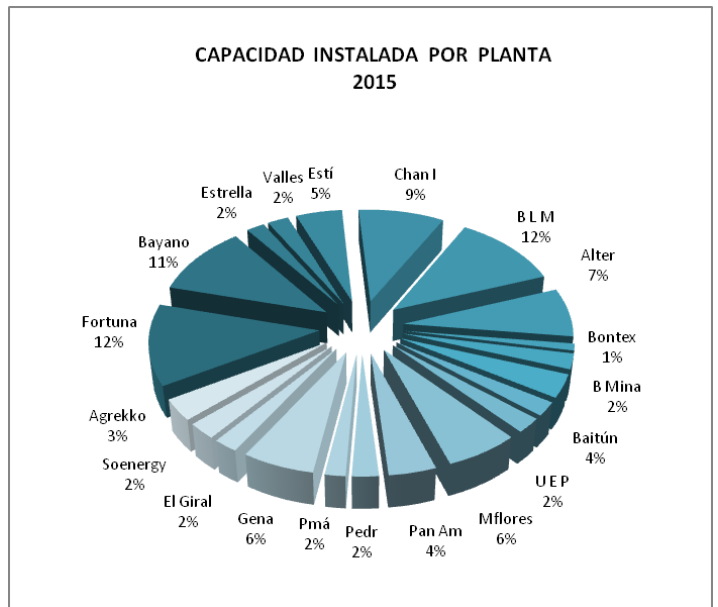
DICIEMBRE DE 2015

CONTENIDO

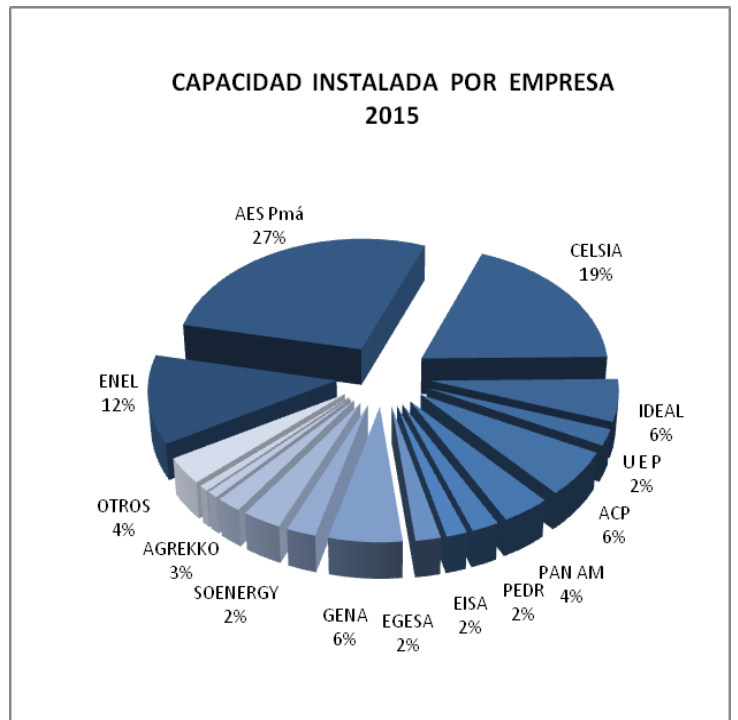
I.	CAPACIDAD INSTALADA Y CAPACIDAD FIRME POR AGENTE Y POR PLANTA	3
II.	CAPACIDAD INSTALADA Y CAPACIDAD FIRME VS DEMANDA MÁXIMA MENSUAL	6
III.	POTENCIA FIRME CONTRATADA Y POTENCIA DISPONIBLE DE LOS AGENTES HIDRÁULICOS Y TÉRMICOS	7
IV.	GENERACIÓN POR EMPRESA Y POR PLANTA	8
V.	CAPACIDAD INSTALADA POR TIPO DE TECNOLOGÍA	9
VI.	IMPORTACIONES Y EXPORTACIONES	9
VII.	COMPRA Y VENTA DE ENERGÍA EN EL MERCADO OCASIONAL	10
VIII.	PRECIO PROMEDIO PONDERADO DE LA POTENCIA CONTRATADA	11
IX.	COSTO MARGINAL DEL SISTEMA	12
X.	DEMANDA MÁXIMA MENSUAL Y ANUAL	12
XI.	COSTOS DE POTENCIA Y ENERGÍA CONTRATADA	13
XII.	ENERGÍA ADQUIRIDA EN CONTRATOS Y EN EL MERCADO OCASIONAL POR LAS DISTRIBUIDORAS	14
XIII.	CLIENTES, VENTAS E INGRESOS POR DISTRIBUIDORA	14

I. CAPACIDAD INSTALADA Y CAPACIDAD FIRME POR AGENTE Y POR PLANTA

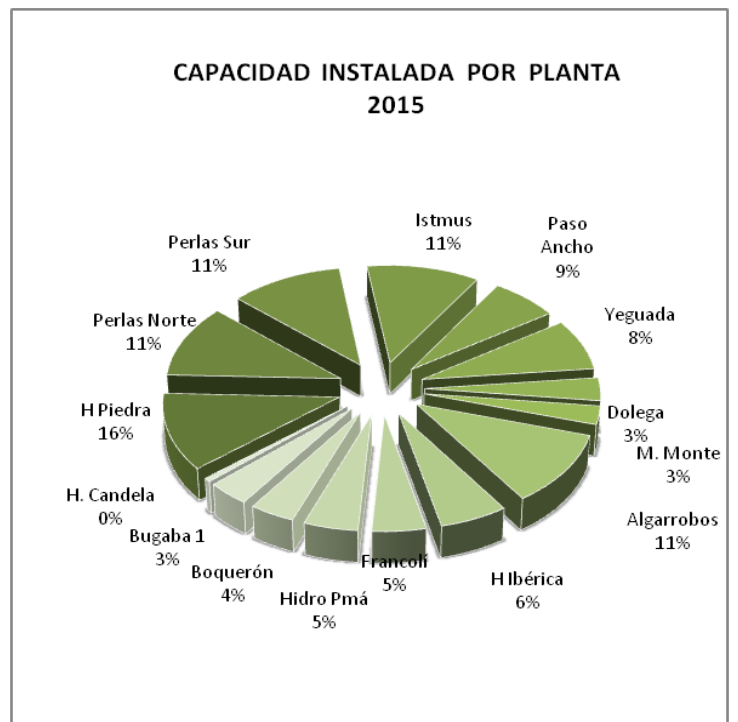
Empresa	Planta	Capacidad Instalada	Capacidad Firme
		MW	MW
ENEL	Fortuna	300.00	284.00
AES Pmá	Bayano	260.00	160.12
AES Pmá	Estrella	47.20	16.13
AES Pmá	Valles	54.76	17.63
AES Pmá	Estí	120.00	112.67
AES Chan	Chan I	222.17	175.33
CELSIA	B L M	280.00	240.50
CELSIA	Alter	179.43	164.21
CELSIA	Bontex	25.34	23.04
IDEAL	B Mina	56.80	20.07
IDEAL	Baitún	85.90	31.09
EISA	Mlirio	51.60	32.38
U E P	U E P	55.00	0.00
ACP	Mflores	153.92	144.50
PAN AM	Pan Am	99.00	96.00
PEDR	Pedr	55.35	55.35
EGESA	Pmá	42.80	34.00
GENA	Gena	150.00	144.50
VALLEY	El Giral	50.85	50.40
SOENERGY	Soenergy	60.00	60.00
AGREKKO	Agrekko	80.00	80.00
PEDREG	Pedregalito	20.00	5.25
R CHICO	Río Chico	10.00	3.22
A VALLE	Alto valle	15.50	3.06
CALDERA	Mendre 1	19.75	3.90
ENEL	San Juan	9.00	0.00
ELECTROG	Mendre 2	7.80	1.56
OTROS	Otros	89.97	30.20
	TOTAL	2,602.14	1,989.11



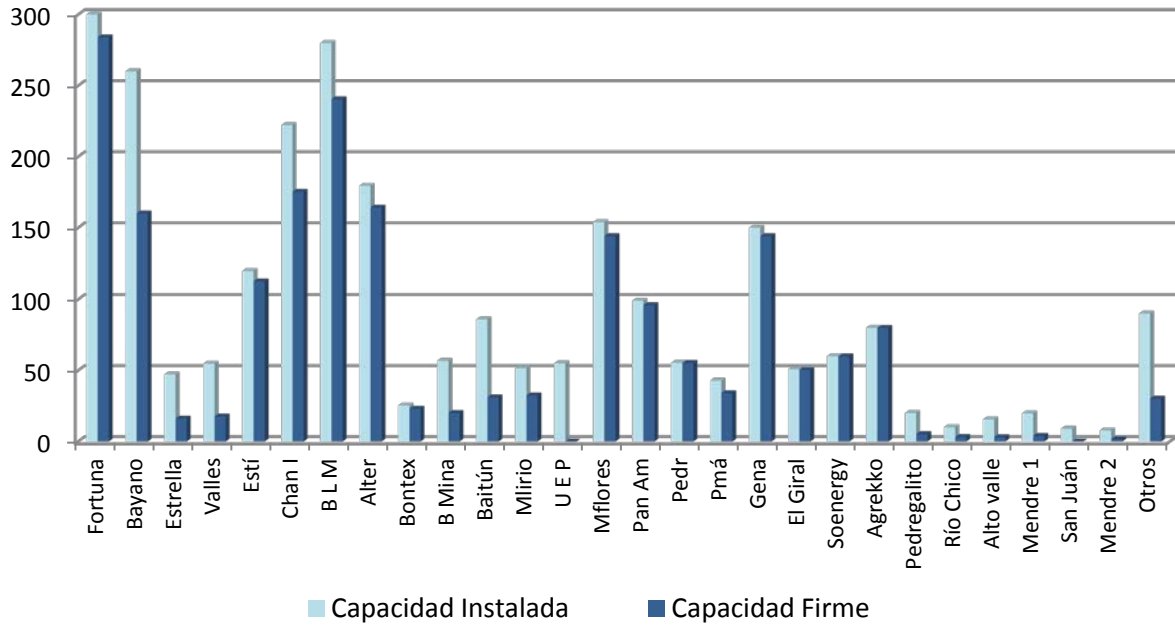
Empresa	Capacidad Instalada MW	Capacidad Firme MW
ENEL	300.00	284.00
AES	704.13	481.88
CELSIA	484.77	427.75
IDEAL	142.70	51.16
U E P	55.00	0.00
ACP	153.92	144.50
PAN AM	99.00	96.00
PEDR	55.35	55.35
EGESA	42.80	34.00
EISA	51.60	32.38
GENA	150.00	144.50
SOENERGY	60.00	60.00
AGREKKO	80.00	80.00
ESEPSA	22.48	7.31
PEDREG	20.00	5.25
OTROS	89.97	30.20
R CHICO	10.00	3.22
A VALLE	15.50	3.06
CALDERA	19.75	3.90
ELECTROG	7.80	1.56
TOTAL	2,615.62	1,996.42



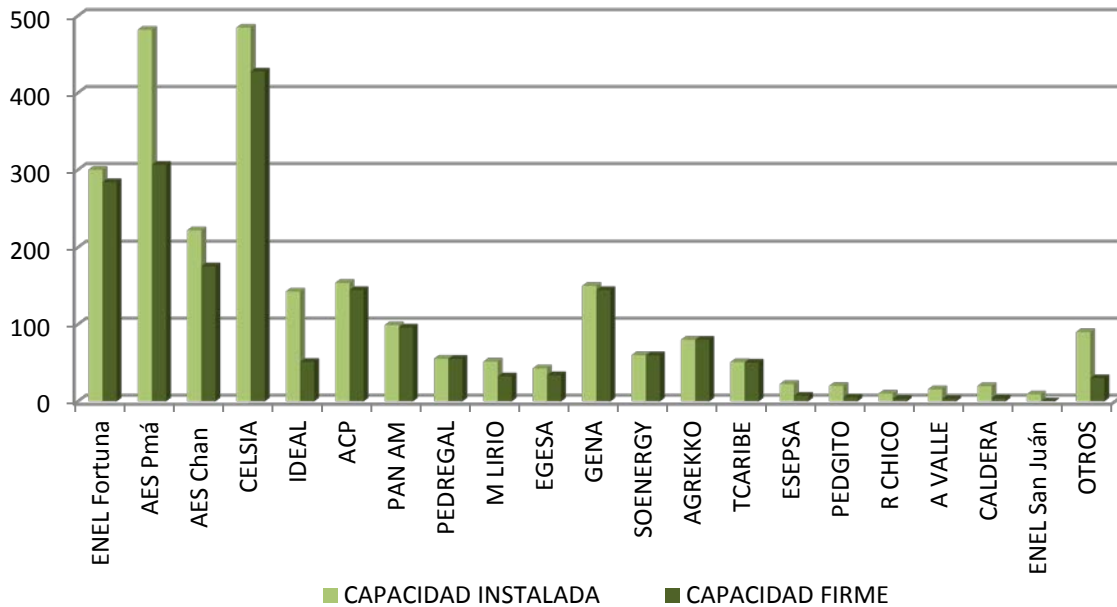
OTROS	Capacidad Instalada MW	Capacidad Firme MW
H Piedra	10.50	3.00
Perlas Norte	10.00	2.46
Perlas Sur	10.00	2.46
Istmus	10.00	2.49
Paso Ancho	6.00	4.30
Yeguada	7.00	3.00
Dolega	3.12	1.10
M. Monte	2.50	0.80
Algarrobos	9.86	2.41
H Ibérica	5.30	5.00
Francolí	4.18	0.91
Hidro Pmá	4.20	0.74
Boquerón	3.50	0.90
Bugaba 1	3.28	0.50
H. Candela	0.53	0.13
TOTAL	89.97	30.20



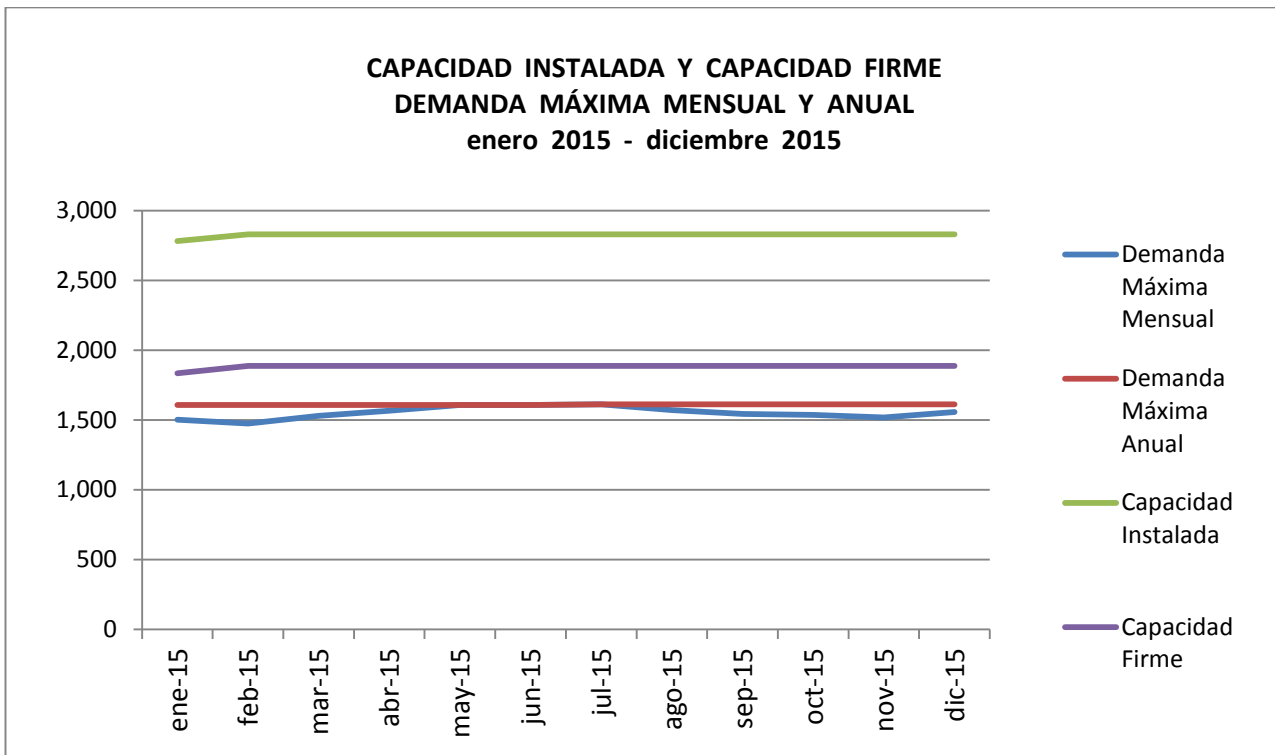
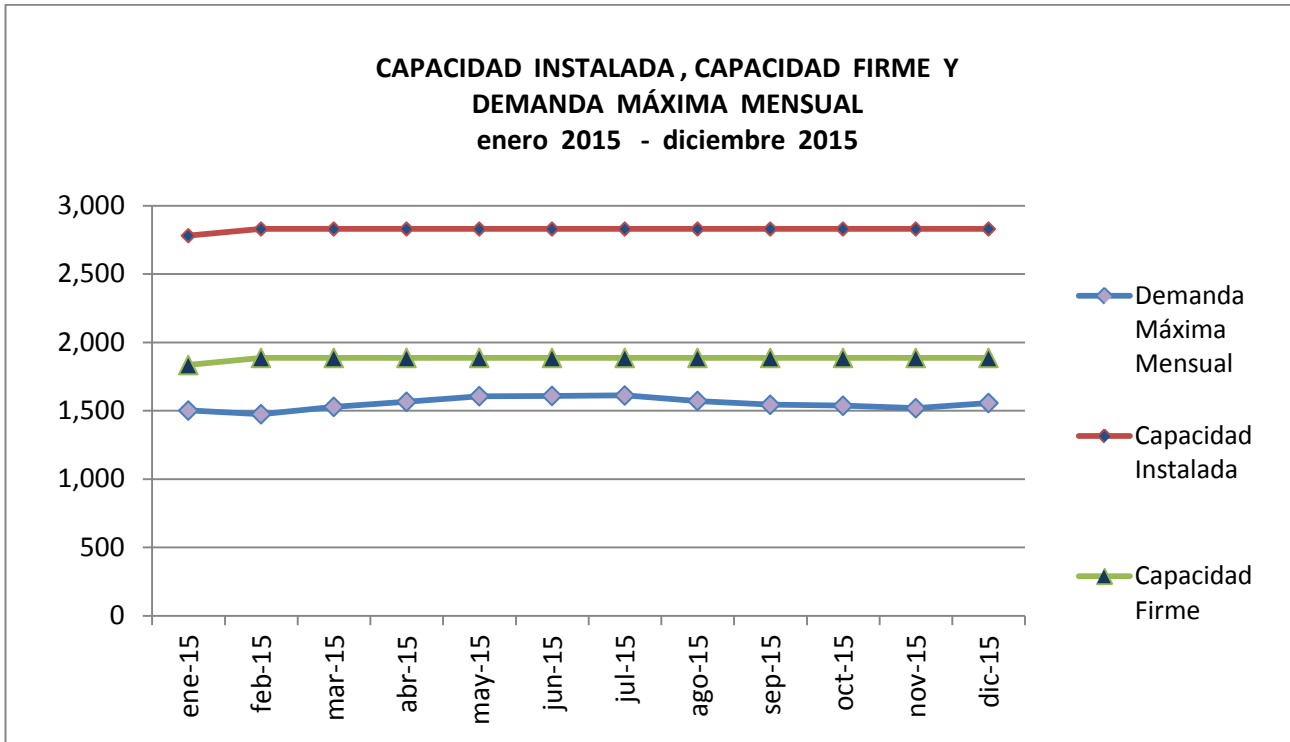
CAPACIDAD INSTALADA Y CAPACIDAD FIRME POR PLANTA (MW) 2015



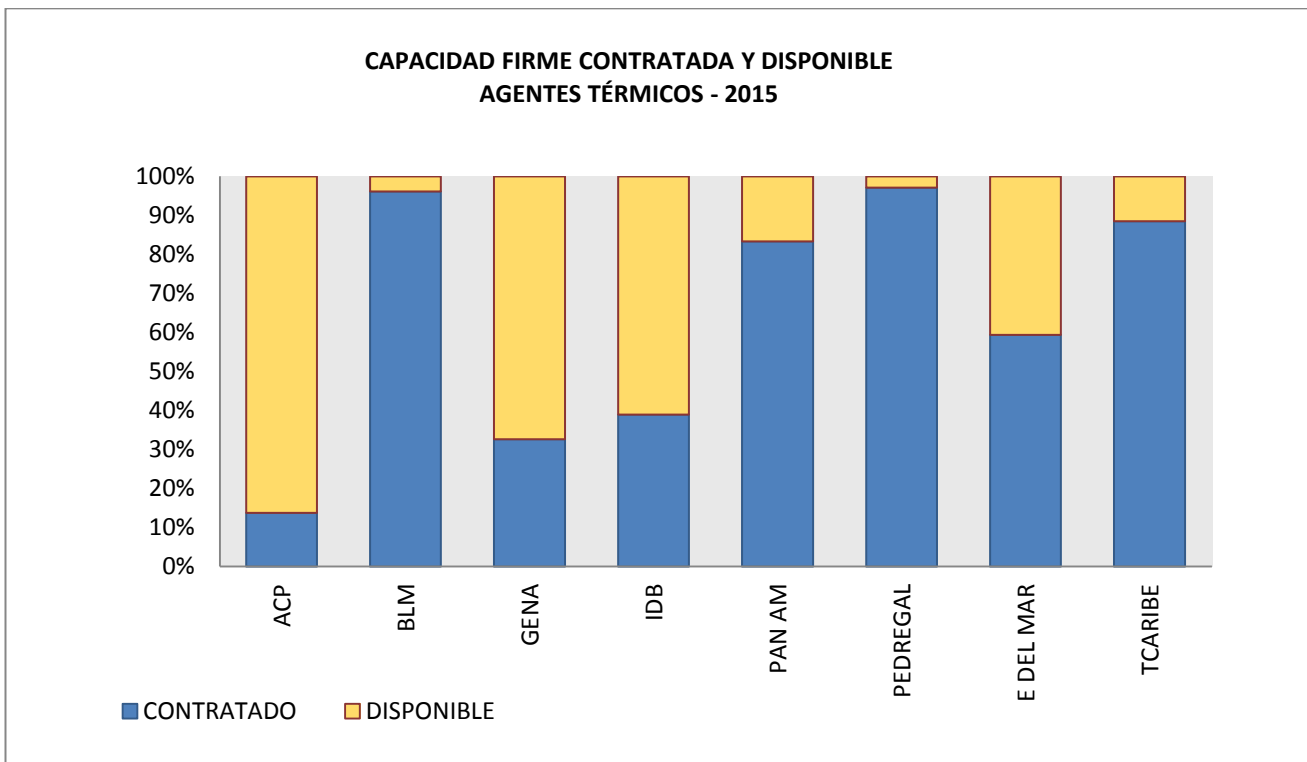
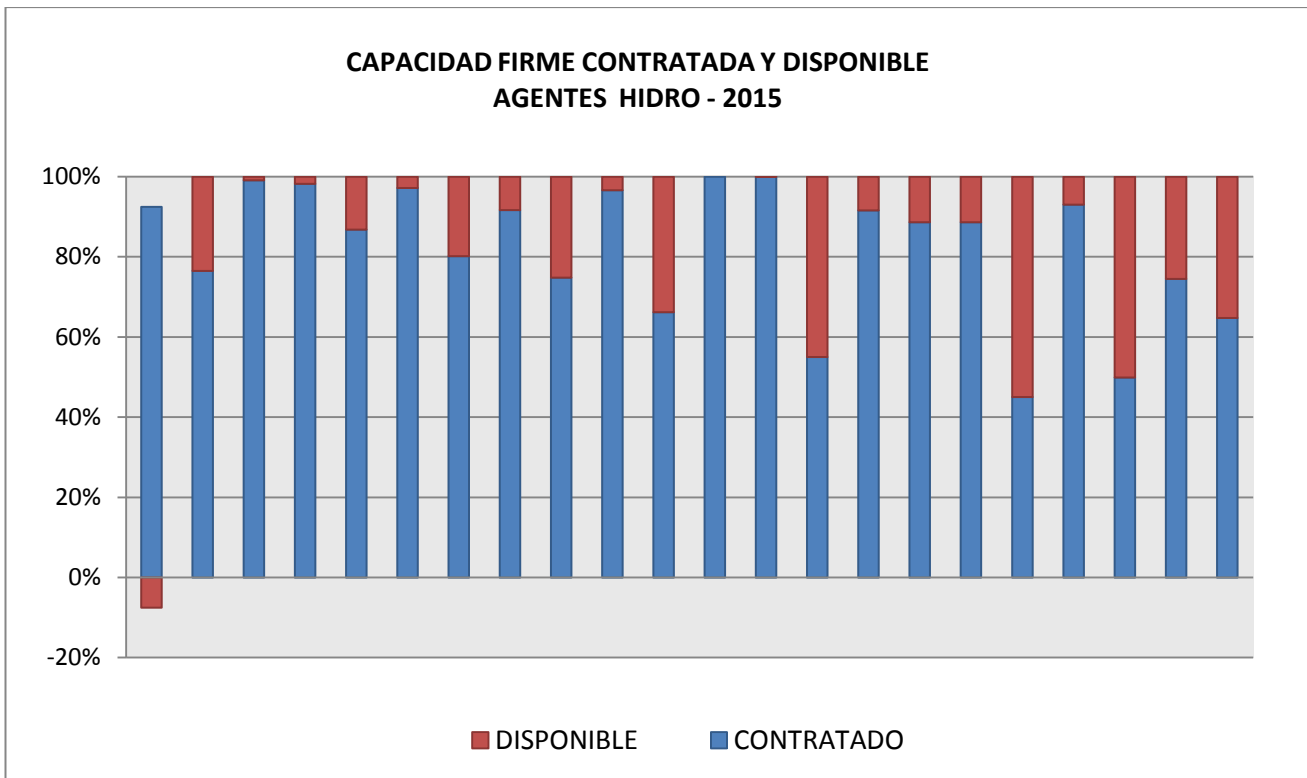
CAPACIDAD INSTALADA Y CAPACIDAD FIRME POR EMPRESA (MW) 2015



II. CAPACIDAD INSTALADA Y CAPACIDAD FIRME VS DEMANDA MÁXIMA MENSUAL

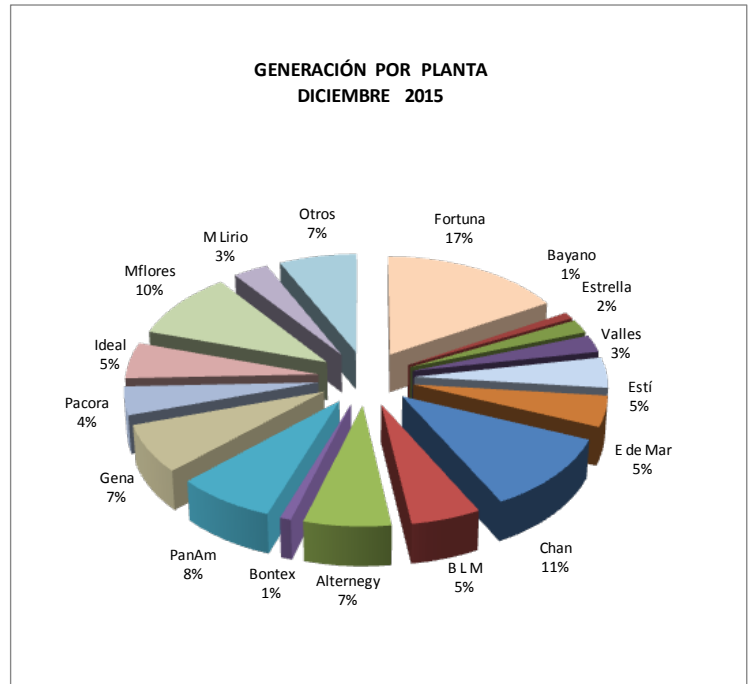


III. POTENCIA FIRME CONTRATADA Y POTENCIA DISPONIBLE DE LOS AGENTES HIDRÁULICOS Y TÉRMICOS

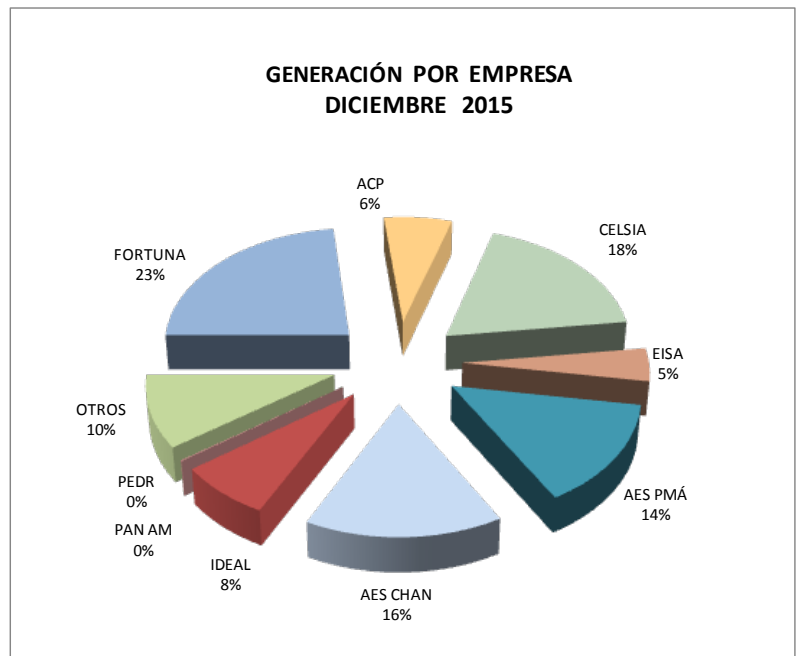


IV. GENERACIÓN POR EMPRESA Y POR PLANTA

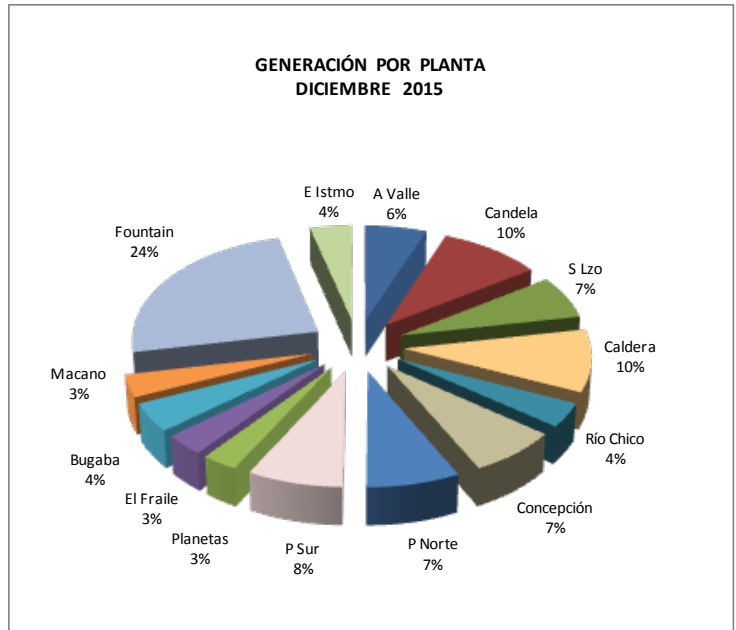
Empresa	Planta	MWh
ENEL	Fortuna	124,417.63
AES Pmá	Bayano	7,652.46
AES Pmá	Estrella	15,144.98
AES Pmá	Valles	19,324.94
AES Pmá	Estí	34,026.53
AES Pmá	E de Mar	34,441.18
AES Chan	Chan	84,222.41
CELSIA	B L M	40,740.86
CELSIA	Alternegy	50,671.57
CELSIA	Bontex	6,622.11
PAN AM	PanAm	57,478.48
GENA	Gena	54,140.24
PEDREGAL	Pacora	31,707.69
IDEAL	Ideal	40,301.42
ACP	Mflores	75,371.90
EISA	M Lirio	23,982.20
OTROS	Otros	53,049.91
TOTAL		753,296.50



Empresa	MWh
FORTUNA	124,417.63
ACP	34,441.18
CELSIA	98,034.54
EISA	23,982.20
AES PMÁ	76,148.90
AES CHAN	84,222.41
IDEAL	40,301.42
PAN AM	534.74
PEDR	0.00
OTROS	53,049.91
TOTAL	535,132.94

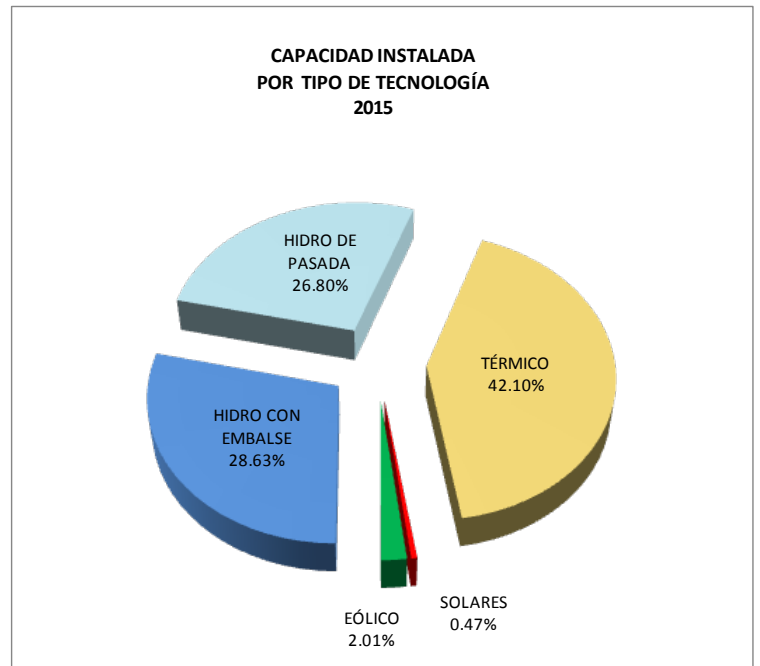


PLANTA	Planta	MWh
Alto valle	A Valle	3,053.74
Café Eleta	Candela	5,127.22
S Lorenzo	S Lzo	3,500.27
Caldera	Caldera	5,127.22
Río Chico	Río Chico	1,995.56
Istmus	Concepción	3,842.76
Perlas Norte	P Norte	3,973.94
Perlas Sur	P Sur	4,052.65
S. Francolí	Planetas	1,515.79
H. Ibérica	El Fraile	1,711.24
Emnadesa	Bugaba	2,360.57
H. Boquerón	Macano	1,846.54
Fountain	Fountain	12,863.11
Electrogen	E Istmo	2,079.31
TOTAL		53,049.91



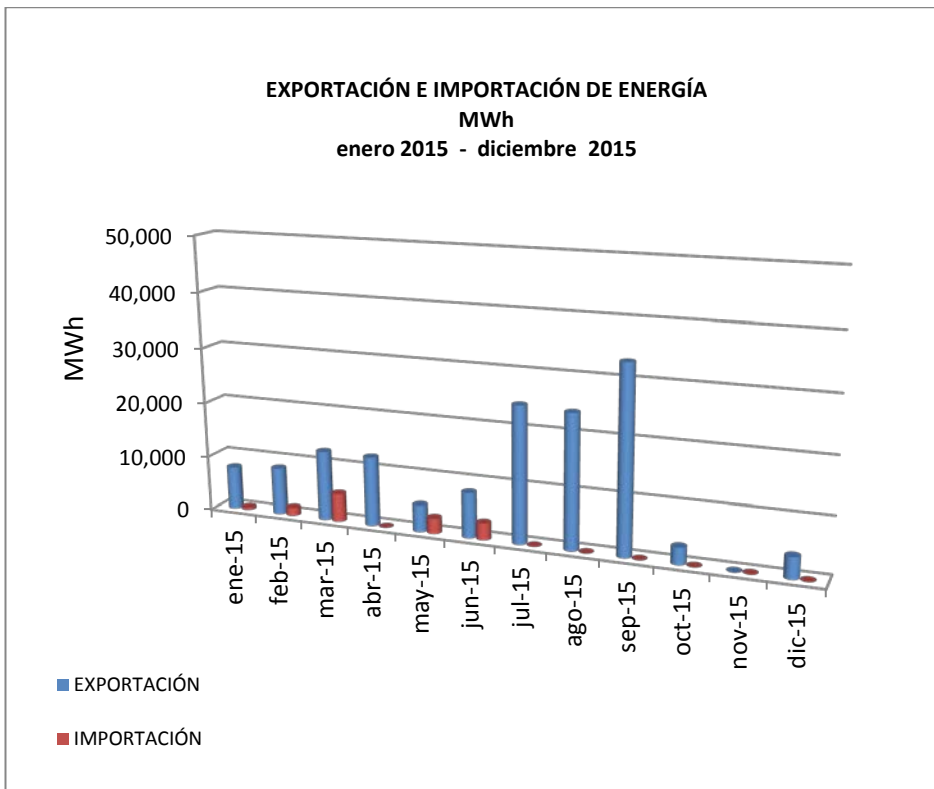
V. CAPACIDAD INSTALADA POR TIPO DE TECNOLOGÍA

TIPO DE TECNOLOGÍA	MW	%
HIDRO CON EMBALSE	782.00	28.63%
HIDRO DE PASADA	732.00	26.80%
TÉRMICO	1,150.04	42.10%
SOLARES	12.76	0.47%
EÓLICO	55.00	2.01%
TOTAL	2,731.80	100%



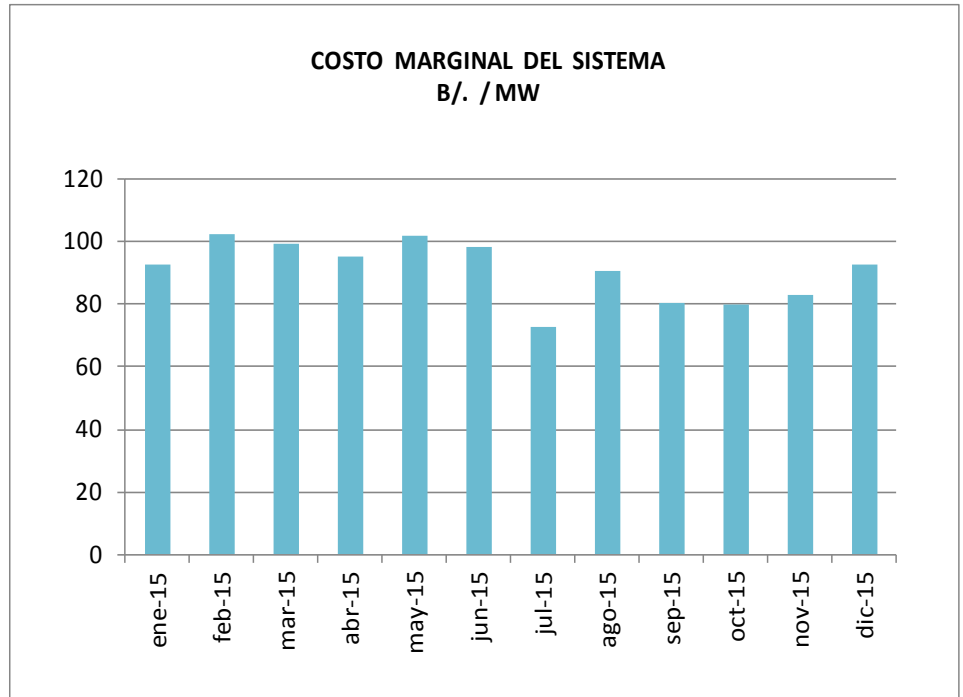
VI. IMPORTACIONES Y EXPORTACIONES

	EXPORTACIÓN	IMPORTACIÓN
	MWh	MWh
ene-15	7,730.58	434.00
feb-15	8,500.20	1,395.36
mar-15	12,564.71	5,074.91
abr-15	12,467.07	0.00
may-15	4,823.34	2,774.00
jun-15	8,131.94	3,012.40
jul-15	24,449.16	13.00
ago-15	24,006.27	0.00
sep-15	33,254.13	0.00
oct-15	3,070.62	0.00
nov-15	0.00	0.00
dic-15	3864.81	0.00



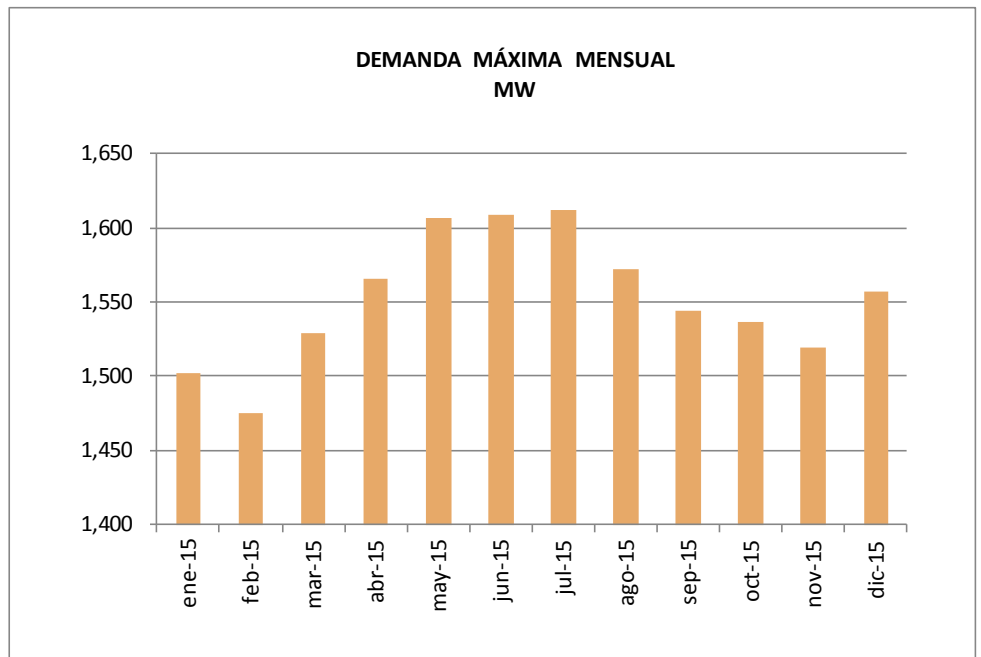
VII. COSTO MARGINAL DEL SISTEMA

	C M S B/. / MWh
ene-15	92.63
feb-15	102.31
mar-15	99.46
abr-15	95.04
may-15	101.7
jun-15	98.18
jul-15	72.82
ago-15	90.52
sep-15	80.55
oct-15	79.59
nov-15	83.04
dic-15	92.56



VIII. DEMANDA MÁXIMA MENSUAL Y ANUAL

mes	Demanda Máxima
ene-15	1,502
feb-15	1,475
mar-15	1,529
abr-15	1,566
may-15	1,607
jun-15	1,609
jul-15	1,612
ago-15	1,572
sep-15	1,544
oct-15	1,537
nov-15	1,519
dic-15	1,557



IX. COSTOS DE POTENCIA Y ENERGÍA CONTRATADA

DICIEMBRE	EDEMET				ENSA			
	HIDRO	TÉRMICO	EÓLICO	TOTAL	HIDRO	TÉRMICO	EÓLICO	TOTAL
COSTO POTENCIA (B/.)	8,119,707.85	4,140,475.08	0.00	12,260,182.93	17,594.00	4,987,978.84	0.00	5,005,572.84
COSTO ENERGÍA (B/.)	20,226,545.36	9,584,887.13	2,599,171.58	32,410,604.07	-1,181,327.38	11,256,337.97	1,181,327.38	11,256,337.97
COSTO TOTAL (B/.)	28,346,253.21	13,725,362.22	2,599,171.58	44,670,787.00	-1,163,733.38	16,244,316.81	1,181,327.38	16,261,910.81
ENERGÍA (MWh)	337,173.25	71,652.03	25,736.81	434,562.10	-11,697.71	349,532.46	11,697.71	285,265.41
MONÓMICO (B/. /MWh)	84.07	191.56	100.99	102.79	99.48	46.47	100.99	57.01

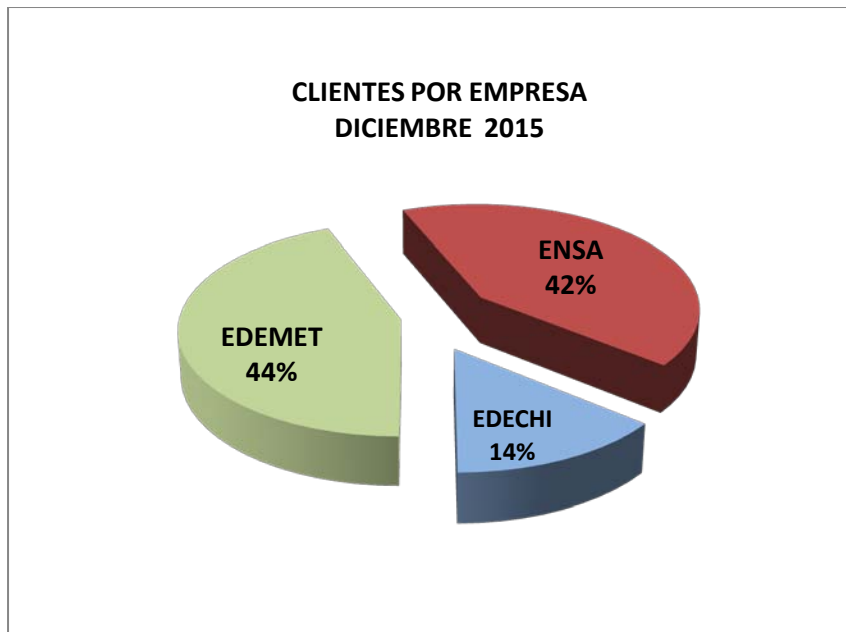
DICIEMBRE	EDECHI				TOTAL			
	HIDRO	TÉRMICO	EÓLICO	TOTAL	HIDRO	TÉRMICO	EÓLICO	TOTAL
COSTO POTENCIA (B/.)	658,443.83	786,517.33	0.00	1,444,961.16	8,795,745.68	9,914,971.26	0.00	18,710,716.94
COSTO ENERGÍA (B/.)	4,314,027.79	1,850,308.73	874,148.29	7,038,484.81	23,359,245.77	22,691,533.84	4,654,647.25	50,705,426.86
COSTO TOTAL (B/.)	4,972,471.62	2,636,826.07	874,148.29	8,483,445.98	32,154,991.44	32,606,505.10	4,654,647.25	69,416,143.79
ENERGÍA (MWh)	56,631.49	16,825.43	8,655.75	82,112.67	382,107.03	438,009.92	46,090.28	866,207.22
MONÓMICO (B/. /MWh)	87.80	156.72	100.99	103.31	84.15	74.44	100.99	80.14

X. ENERGÍA ADQUIRIDA EN CONTRATOS Y EN EL MERCADO OCASIONAL POR LAS DISTRIBUIDORAS

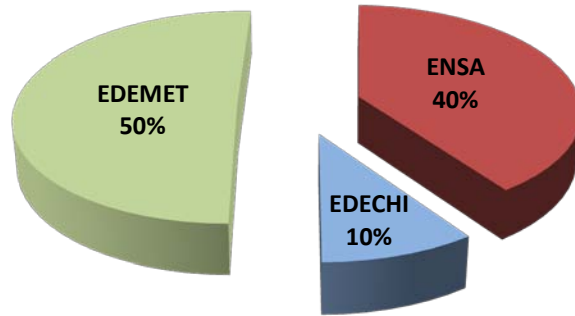
MWh	EDEMET	ENSA	EDECHI	TOTAL
Energía en Contratos	388,912.627	312,095.49	74,405.606	775,413.72
Energía en Ocasional	2,592.999	3,039.20	233.269	5,632.20
Total	391,505.63	315,134.69	74,638.87	781,045.92
% Mercado Ocasional	0.66%	0.96%	0.31%	0.72%

XI. CLIENTES, VENTAS E INGRESOS POR DISTRIBUIDORA

DICIEMBRE	NÚMERO DE CLIENTES	VENTAS (kWh)	INGRESOS US \$
EDEMET	442,209	356,610,967.00	61,025,186.00
ENSA	420,128	280,493,228.00	54,288,054.22
EDECHI	141,999	68,540,106.00	13,561,089.00
TOTAL	1,004,336	705,644,301.00	128,874,329



**VENTAS DE ENERGÍA POR EMPRESA
DICIEMBRE 2015**



**INGRESOS POR EMPRESA
DICIEMBRE 2015**

